

### Hedefi nedir?

Ağırlıklı, Blok Zinciri Teknolojileri ekosisteminde yer alan ve ABD'de işlem gören hisse senetlerine yatırım yapmak isteyenler içindir.

Dengeli bir hisse senedi dağılımı, işlem kolaylığı ve ciddi vergi avantajları sunar.

Karşılaştırma Ölçütü: %100 NASDAQ-100 Endeksi

### Neye Yatırım Yapar?

Ağırlıklı olarak blok zinciri teknolojileri (yazılım, donanım, ekosistemin diğer parçaları) alanındaki hisse senetlerine yatırım yapar: • Yabancı-Yerli Hisse Senetleri, • ETF'ler, • TL/USD yatırım fonları

Sektör, hisse ve fon dağılımı Fiba Portföy uzmanlığıyla aktif yönetilir.

### Fiyatı Neye Göre Değişir?

Hisse senetlerinin USD fiyatı ve USD/TL kuru fon performansını belirler

Fonun yatırım yaptığı hisse senetleri artarsa, fon değer kazanır

USD/TL artarsa, fon değer kazanır



Alış İhbar Süresi

## 1 gün



Satış İhbar Süresi

## 3 Gün



Valör Atlama Saati

## 13:00



Önerilen En Az Vade

## 6 ay



Sadece Yatırımcılar

## Nitelikli Yatırımcılar

Yatırım Yapabilir

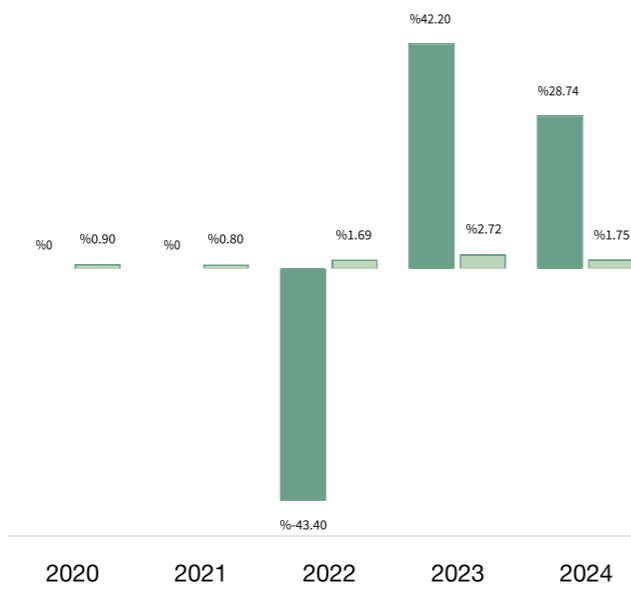


Risk Değeri

1 2 3 4 5 6 7

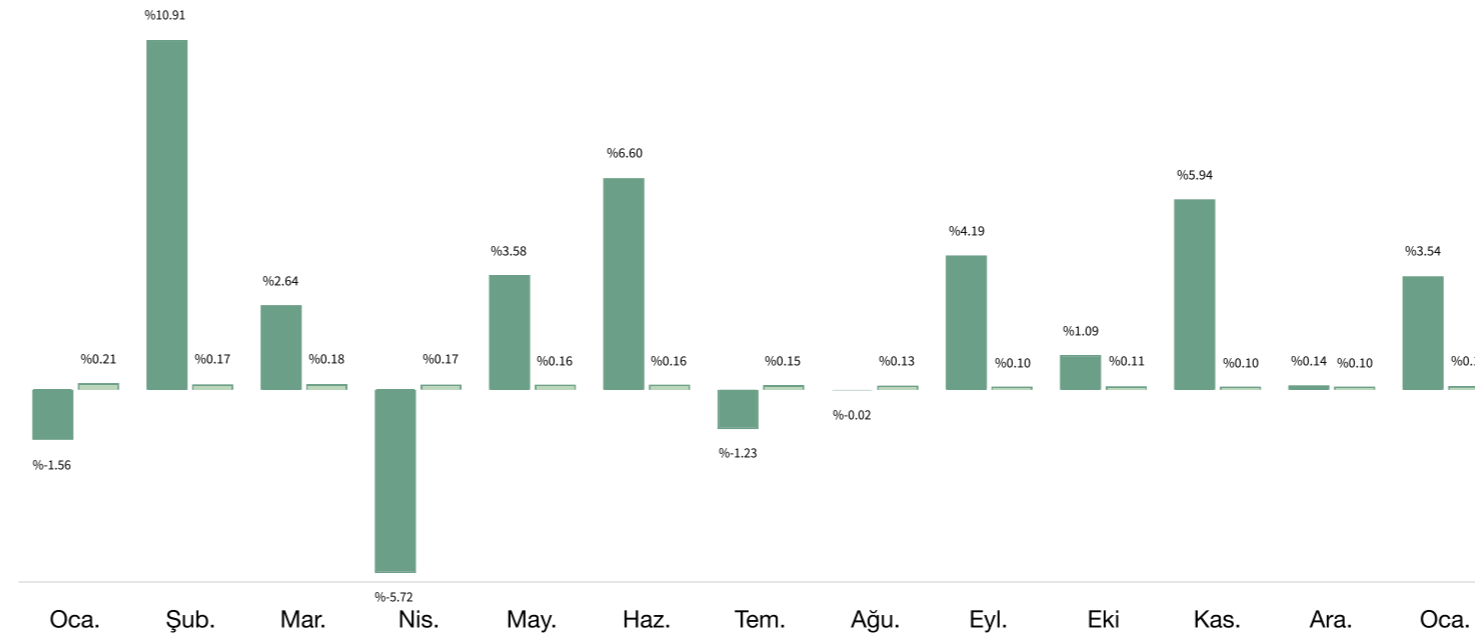
### Yıllık Getirileri ve USD Mevduat ile Kıyası

FON GETİRİSİ (USD)  
USD Mevduat GETİRİSİ



### Aylık Getirileri ve USD Mevduat ile Kıyası

FON GETİRİSİ (USD)  
USD Mevduat GETİRİSİ

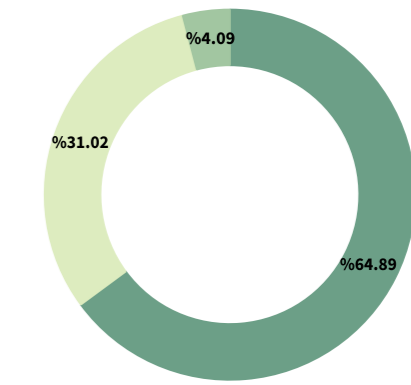


### Özet Bilgiler

Kuruluş / İlk Veri	07.07.2021
Büyükük (mn \$)	11
Yönetim Ücreti Yıllık %	%2.92
Vergi	%15
TEFAS'a Açık Mı?	Evet
Alım/Satım Para Birimi	TL

### Varlık Dağılımı

Yurtdışı Hisse ve Fonlar  
Yurtiçi Hisse ve Fon  
Diğer



### GETİRİ TABLOSU (USD)

	Son 35 Gün	Son 91 Gün	Yılbaşından Bu Yana	2024	2023	2022	2021
Fon (USD)	%1.81	%9.56	%3.54	%28.74	%42.18	%-43.44	-
Ölçüt Getiri (USD)	%0.02	%7.21	%3.62	%49.66	%53.81	%-32.97	-
Mevduat (USD)	%0.13	%0.30	%0.12	%1.75	%2.72	%1.69	-
Fon Mevduat Eşleniği (USD)	%21.44	%43.47	%47.29	%34.49	%50.61	-	-
Ölçüt Getiri Mevduat Eşleniği (USD)	%0.28	%32.79	%48.25	%59.59	%64.57	-	-

### Top 5 Varlık

1-GBV - GARANTİ P. BLOCKCHAIN TEK. DEĞ. FON	%12.64
2-AAPL.US	%7.48
3-NVDA	%6.83
4-GOOG US	%6.77
5-ORCL US	%6.22

## Önemli Bilgi, Kaynak ve Çekinceler:

KAP Adresi: <https://www.kap.org.tr/tr/fon-bilgileri/ozet/4028328c794d2f8a017a19bf59bd3242>



### 1 - Alış/Satış İhbar Süresi:

Fon için alım emri verdikten kaç gün sonra fonun hesabınıza geçeceğini ya da satış emri verdikten kaç gün sonra paranızın hesabınıza geçeceğini belirtir. İş günü olarak belirtilmiştir. Türkiye'deki tatil günleri ya da fon izahnamesinde belirtilen olası diğer tatil günleri (yurtdışı piyasalardaki tatil günleri gibi) alış/satış ihbar süresini etkiler. Fon tatiline denk gelmesi durumunda, alış/satış ihbar süresi, ilgili süreçteki fon tatili iş günü sayısı kadar uzar.

### 2 - Valör Atlama Saati:

Fonun işlem gördüğü günlerde, valör atlama saati öncesinde verilen emirler o gün; valör atlama saatinden sonra verilen emirler bir sonraki iş günü verilmiş kabul edilir.

### 3 - Önerilen En Az Vade:

FibaPortföy tarafından önerilen asgari vadedir. Fonun volatilitesi ve riski arttıkça, önerilen vade uzar.

### 4 - Vergi

Bu dokümanın hazırlandığı zamandaki duruma göre hem gerçek hem tüzel kişilerin fon katılma payı alım satım kazancının %15 oranında stopaja tabi olduğu bilgisi mevcut ise de vergi konusunda en doğru ve geçerli hüküm resmi otoriteler olduğu için bu dokümanda yazılanlar yerine güncel mevzuatın dikkate alınması önemle rica olunur.

### 5 - Özet Bilgiler

31 Ocak 2025 tarihli verilerdir. Kaynak: Fiba Portföy, TEFAS.

### 6 - Mevduat Getirisi:

Mevduat getirisi hesaplanırken, BİST - KYD 1 Ay USD Mevduat Endeksi (Brüt) dikkate alınmıştır.

### 7 - Ölçüt Getiri:

Fonun karşılaştırma ölçütü olan “%60 BİST-KYD ÖSBA Değişken Endeksi + (%15) BİST KYD ÖSBA Sabit Endeksi + (%15) BİST-KYD DİBS 365 Gün Endeksi + (%5) BİST-KYD Repo Brüt Endeksi + (%5) BİST-KYD 1 Aylık TL Mevduat Endeksi” getirisi hesaplanmıştır.

### 8 - Fon Mevduat Eşleniği:

Fonun mevduat eşleniği hesaplanırken mevduat stopaj oranı %25, fon stopaj oranı %15 olarak hesaplanmıştır. Bu hesaplama alttaki formül ile yapılmaktadır:  
“(Fonun ilgili dönem getirisi) \* 365 / (İlgili dönem gün sayısı) \* (1- Fon Stopaj Oranı) / (1- Mevduat Stopaj Oranı)”

### 9 - Ölçüt Getiri Mevduat Eşleniği:

7. Maddede açıklanan ölçüt getirinin yıllıklandırılmış mevduat eşleniği hesaplamasıdır

### 10 - Varlık Dağılımı:

31 Ocak 2025 tarihli verilerdir. Kaynak: Fiba Portföy, TEFAS.

### 11 - Top 5 Varlık

31 Ocak 2025 tarihli verilerdir. Kaynak: Fiba Portföy, TEFAS.

### 12 - Vergi Avantajı

Fon, yurtdışı hisse senetleri enstrümanlarına direkt olarak yatırım yapmaya göre ciddi vergi avantajları sunar. Yurtdışında yapılan hisse senetleri işlemlerinden elde edilen alım-satım kazancı ve temettü gelirlerini beyan etmek zorunludur. Bu nedenle gelir vergisi söz konusu olmaktadır. Ancak, fonla yatırım yaptığınızda, alım-satım kazancınız üzerinden, sadece sattığınızda karınız varsa %15 stopaj vergilendirmesi olmaktadır. Ek olarak, alınacak temettüleri, direkt olarak değil, fon fiyatına dahil edildiğinden, temettüleri için de herhangi bir ek vergilendirme söz konusu olmaz. Vergi konusunda en doğru ve geçerli hüküm resmi otoriteler olduğu için bu dokümanda yazılanlar yerine güncel mevzuatın dikkate alınması önemle rica olunur.

## Çekince Bildirimi

Fon'a bağlı her bir fonun tüm varlık ve yükümlülükleri Kurucunun malvarlığından ayrıdır. Fon hakkında daha fazla bilgiye, izahnameye, içtüzüğe, performans sunum raporuna, yıllık rapor ile finansal tablolara <http://www.kap.gov.tr/> 'den ulaşılabilir. Fiba Portföy Yönetimi A.Ş. tarafından hazırlanan işbu doküman, FibaBanka A.Ş.'nin fon dağıtım kuruluşu kapsamında satışını yaptığı Fiba Portföy fonlarının özellikleri, stratejileri hakkında müşterilerin genel kapsamda bilgilendirmesi amacıyla derlenmiştir. Burada yer alan ilgili yatırım fonuna yönelik bilgi, yorum ve tavsiyeler yatırım danışmanlığı kapsamında değildir. Yatırım danışmanlığı hizmeti, yetkili kuruluşlar tarafından kişilerin risk ve getiri tercihleri dikkate alınarak kişiye özel sunulmaktadır. Burada yer alan yorum ve tavsiyeler ise genel niteliktedir. Bu tavsiyeler mali durumunuz ile risk ve getiri tercihlerinize uygun olmayabilir. Bu nedenle, sadece burada yer alan bilgilere dayanarak yatırım kararı verilmesi beklentilerinize uygun sonuçlar doğurmayabilir. Bu bültendeki bilgilendirmeler, bilgiler ve grafikler, ulaşılabilen ilk kaynaklardan, iyi niyet çerçevesinde ve doğruluğu, geçerliliği, etkinliği, her ne şekilde de olsa nam altında olursa olsun herhangi bir karara dayanak oluşturması hususunda herhangi bir teminat, garanti oluşturmadan, yatırımcılara bilgi verilmesi gayesiyle Fiba Portföy Yönetimi A.Ş. tarafından derlenmiştir.

Fonun geçmiş performansı gelecek performansının göstergesi olmayıp, bu bilgilere istinaden her türlü gerçek veya tüzel kişinin, gerek doğrudan ve/veya dolaylı zararlardan, kar yoksunluğundan, her nam altında olursa olsun uğrayabileceği maddi/manevi zararlardan Fiba Portföy Yönetimi A.Ş., FibaBanka A.Ş. ve çalışanları sorumlu değildir. İçerikte yer alan açıklama ve getiri karşılaştırmaları reklam ve ilan niteliğinde olmayıp, kurum içi bilgilendirme ve yatırımcılara genel bilgi verilmesi amacıyla hazırlanmıştır. İşbu dokümanın bütün hakları Fiba Portföy Yönetimi A.Ş.'nin münhasır mülkiyetinde olup, hiçbir bölümü Fiba Portföy Yönetimi A.Ş.'nin yazılı izni olmaksızın kısmen veya tamamen kopyalanamaz, çoğaltılamaz veya herhangi bir şekilde üçüncü kişilerle paylaşılamaz.