

Hedefi nedir?

TL birikiminizi piyasalardaki güncel faiz oranlarından ve vade olmadan değerlendirmenizi sağlar.

Anında nakite dönebilme imkanı sunar.

Neye Yatırım Yapar?

Fon, dilediğiniz an nakite dönebilmenizi sağlayacak şekilde ağırlıklı olarak alttaki enstrümanlara yatırım yapar:

- Kısa Vadeli Hazine ve Özel Sektör Bono ve Tahvilleri,
- Borsa Para Piyasası, Repo,
- Mevduat

Fiyatı Neye Göre Değişir?

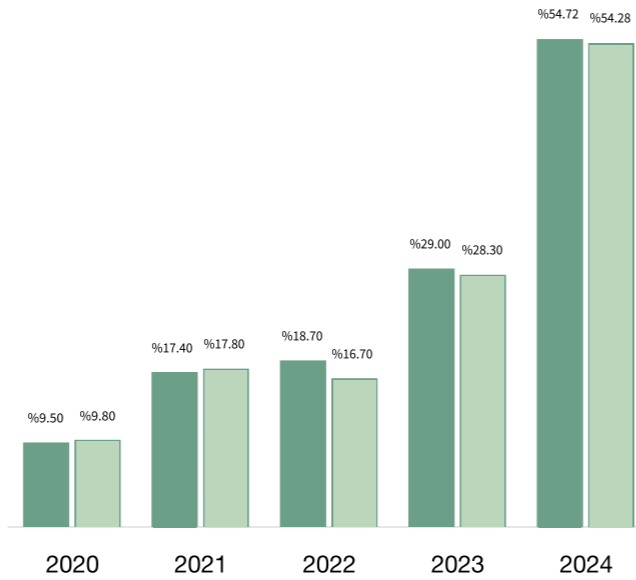
Yatırım yaptığı borçlanma araçlarından faiz geliri elde eder, getiri yaratır.

Piyasalardaki faiz düşüşlerinden olumlu yönde etkilenir, faiz düşüş trendlerinde getirisi artar.

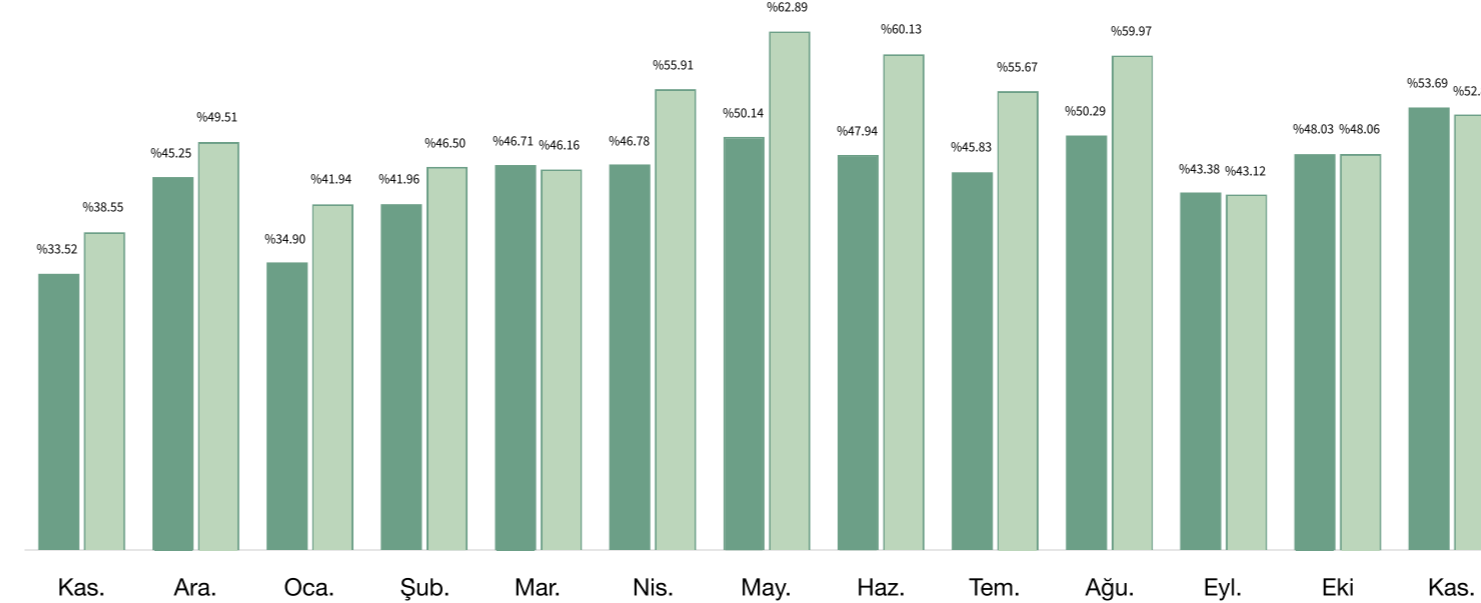
Faiz yükselişi dönemlerinde önce getirisi düşer, zaman içinde piyasa faizlerine yakınsar.


Yıllık Getirileri ve TL Mevduat - Yıllıklandırılmış ile Kıyası

FON GETİRİSİ (TL)
TL Mevduat - Yıllıklandırılmış GETİRİSİ


Aylık Getirileri ve TL Mevduat - Yıllıklandırılmış ile Kıyası

FON GETİRİSİ (TL) TL Mevduat - Yıllıklandırılmış GETİRİSİ


GETİRİ TABLOSU (TL)

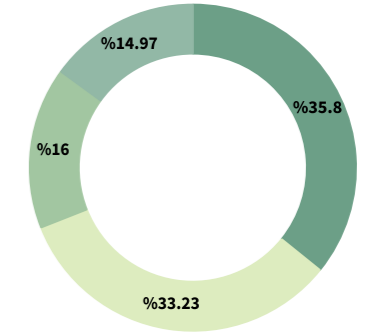
	Son 35 Gün	Son 91 Gün	Yılbaşından Bu Yana	2023	2022	2021	2020
Fon (TL)	%4.50	%11.92	%50.07	%28.97	%18.71	%17.40	%9.50
Ölçüt Getiri (TL)	%4.60	%11.87	%48.39	%23.64	%20.00	%18.18	%10.97
Mevduat (TL)	%4.15	%11.34	%48.01	%28.33	%16.68	%17.78	%9.77
Fon Mevduat Eşleniği (TL)	%46.97	%47.82	%54.72	%30.49	%19.70	%18.31	%9.97
Ölçüt Getiri Mevduat Eşleniği (TL)	%47.99	%47.62	%52.88	%24.89	%21.05	%19.14	%11.51

Özet Bilgiler

Kuruluş / İlk Veri	22.10.2015
Büyükük (mn TL)	33
Vergi	%10
Yönetim Ücreti Yıllık %	%2.1
TEFAS'a Açık Mı?	Evet
Alım/Satım Para Birimi	TL

Varlık Dağılımı

Özel Sektör Tahvil / Bono
Devlet Tahvili
Diğer
TL Mevduat + Repo + BPP


Fon İşlem Saatleri ve Fiyatları

- Fonu, işlem günlerinde, Fibabanka'dan;
- 15:00'e kadar anında alıp satabilirsiniz.
 - 15:00-18:00 arasında dilediğiniz miktarda satabilir,
 - 18:00-23:59 arasında anında alıp satabilirsiniz.

Likit fon fiyatları:

- Haftaiçi her gün 18:00'de değişir.
- 18:00'e kadar bugünün fiyatından alıp satabilirsiniz.
- 18:00'den sonra; bir sonraki iş günü fiyatından alabilir; bugünkü fiyattan satabilirsiniz.

Örneğin:

Eğer, fonu, Cuma günü 18:00'den sonra alırsanız, Pazartesi fiyatından almış ve haftasonu getiri elde edememiş olursunuz. Bu nedenle alım işlemlerinizi işlem günlerinde 18:00'den önce yapmanızı tavsiye ederiz.

Önemli Bilgi, Kaynak ve Çekinceler:

KAP Adresi: <https://www.kap.org.tr/tr/fon-bilgileri/ozet/33E5FED7F09300EAE0530A4A622B2AEA>

1 - Vergi

Bu dokümanın hazırlandığı zamandaki duruma göre gerçek kişilerin fon katılma payı alım satım kazancının %10 oranında stopaja tabi olduğu bilgisi mevcut ise de vergi konusunda en doğru ve geçerli hüküm resmi otoriteler olduğu için bu dokümanda yazılanlar yerine güncel mevzuatın dikkate alınması önemle rica olunur.

2 - Özet Bilgiler

30 Kasım 2024 tarihli verilerdir. Kaynak: Fiba Portföy, TEFAŞ.

3 - Mevduat Getirisi:

Mevduat getirisi hesaplanırken, BİST - KYD 1 Ay TL Mevduat Endeksi (Brüt) dikkate alınmıştır.

4 - Ölçüt Getiri:

Fonun karşılaştırma ölçütü olan “%10 BIST-KYD ÖSBA Değişken Endeksi + %35 BIST-KYD ÖSBA Sabit Endeksi + %35 BIST-KYD DİBS 91 Gün Endeksi + %10 BIST-KYD Gecelik Brüt Repo Endeksi + %5 BIST-KYD 1 Aylık TL Mevduat Endeksi + %5 BIST-KYD Özel Sektör Kira Sertifikaları Endeksi” getirisi hesaplanmıştır.

5 - Fon Mevduat Eşleniği:

Fonun mevduat eşleniği hesaplanırken mevduat stopaj oranı %10, fon stopaj oranı %10 olarak hesaplanmıştır. Bu hesaplama alttaki formül ile yapılmaktadır:
“(Fonun ilgili dönem getirisi) * 365 / (ilgili dönem gün sayısı) * (1- Fon Stopaj Oranı) / (1- Mevduat Stopaj Oranı)”

6 - Ölçüt Getiri Mevduat Eşleniği:

7. Maddede açıklanan ölçüt getirinin yıllıklandırılmış mevduat eşleniği hesaplamasıdır

7 - Varlık Dağılımı:

30 Kasım 2024 tarihli verilerdir. Kaynak: Fiba Portföy, TEFAŞ.

Çekince Bildirimi

Fon'a bağlı her bir fonun tüm varlık ve yükümlülükleri Kurucunun malvarlığından ayrıdır. Fon hakkında daha fazla bilgiye, izahnameye, içtüzüğe, performans sunum raporuna, yıllık rapor ile finansal tablolara <http://www.kap.gov.tr/> 'den ulaşılabilir. Fiba Portföy Yönetimi A.Ş. tarafından hazırlanan işbu doküman, Fibabanka A.Ş.'nin fon dağıtım kuruluşu kapsamında satışını yaptığı Fiba Portföy fonlarının özellikleri, stratejileri hakkında müşterilerin genel kapsamda bilgilendirmesi amacıyla derlenmiştir. Burada yer alan ilgili yatırım fonuna yönelik bilgi, yorum ve tavsiyeler yatırım danışmanlığı kapsamında değildir. Yatırım danışmanlığı hizmeti, yetkili kuruluşlar tarafından kişilerin risk ve getiri tercihleri dikkate alınarak kişiye özel sunulmaktadır. Burada yer alan yorum ve tavsiyeler ise genel niteliktedir. Bu tavsiyeler mali durumunuz ile risk ve getiri tercihlerinize uygun olmayabilir. Bu nedenle, sadece burada yer alan bilgilere dayanarak yatırım kararı verilmesi beklentilerinize uygun sonuçlar doğurmayabilir. Bu bültendeki bilgilendirmeler, bilgiler ve grafikler, ulaşılabilen ilk kaynaklardan, iyi niyet çerçevesinde ve doğruluğu, geçerliliği, etkinliği, her ne şekilde suret ve nam altında olursa olsun herhangi bir karara dayanak oluşturması hususunda herhangi bir teminat, garanti oluşturmadan, yatırımcılara bilgi verilmesi gayesiyle Fiba Portföy Yönetimi A.Ş. tarafından derlenmiştir.

Fonun geçmiş performansı gelecek performansının göstergesi olmayıp, bu bilgilere istinaden her türlü gerçek veya tüzel kişinin, gerek doğrudan ve/veya dolaylı zararlardan, kar yoksunluğundan, her nam altında olursa olsun uğrayabi- leceği maddi/manevi zararlardan Fiba Portföy Yönetimi A.Ş., Fibabanka A.Ş. ve çalışanları sorumlu değildir. İçerikte yer alan açıklama ve getiri karşılaştırmaları reklam ve ilan niteliğinde olmayıp, kurum içi bilgilendirme ve yatırımcılara genel bilgi verilmesi amacıyla hazırlanmıştır. İşbu dokümanın bütün hakları Fiba Portföy Yönetimi A.Ş.'nin münhasır mülkiyetinde olup, hiçbir bölümü Fiba Portföy Yönetimi A.Ş.'nin yazılı izni olmaksızın kısmen veya tamamen kopyalanamaz, çoğaltılamaz veya herhangi bir şekilde üçüncü kişilerle paylaşılabilir.