

Hedefi nedir?

Fiba Portföy uzmanlığıyla hazırlanan bir portföyle, Borsa İstanbul'daki hisse senetlerinden getiri elde etmeyi hedefler.

Karşılaştırma Ölçütü: (%90) BIST- Tüm Getiri Endeksi, (%10) BIST KYD Repo (Brüt) Endeksi

Neye Yatırım Yapar?

Ağırlıklı olarak, BİST'te işlem gören hisse senetlerine yatırım yapar:

Serbest Fon esnekliğiyle, hisse senetlerini BİST30, BİST100 gibi endekslerdekinden de bu endeksler dışından da seçebilir.

Temel analizlere göre yüksek gelir potansiyeli taşıyan, düşük işlem hacimleri nedeniyle aşırı volatilité gösterebilecek hisse senetlerinden kaçınarak, Fiba Portföy uzmanlığıyla, hisse senetleri seçilir.

Fiyatı Neye Göre Değişir?

Hisse senetleri artarsa, fon değeri kazanır.

Alttakilerden direkt olarak etkilenmez, dolaylı olarak etkilenebilir: • Faiz, • Döviz, • Altın / Emtia

Fon performansı, seçilen hisse senetlerine göre, BİST-30 ya da BİST-100'den farklılıklar gösterebilir.



Alış İhbar Süresi

1 gün



Satış İhbar Süresi

2 gün



Valör Atlama Saati

13:00



Önerilen En Az Vade

3 ay



Sadece
Nitelikli Yatırımcılar
Yatırım Yapabilir

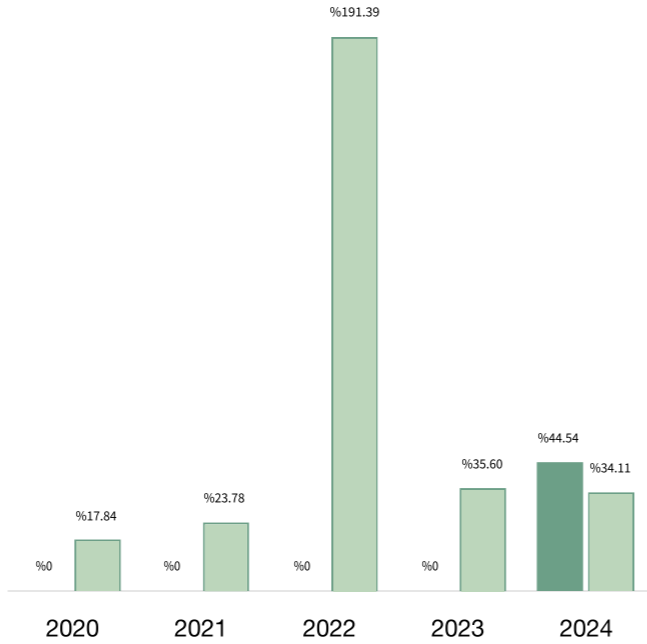


Risk Değeri

1 2 3 4 5 6 7

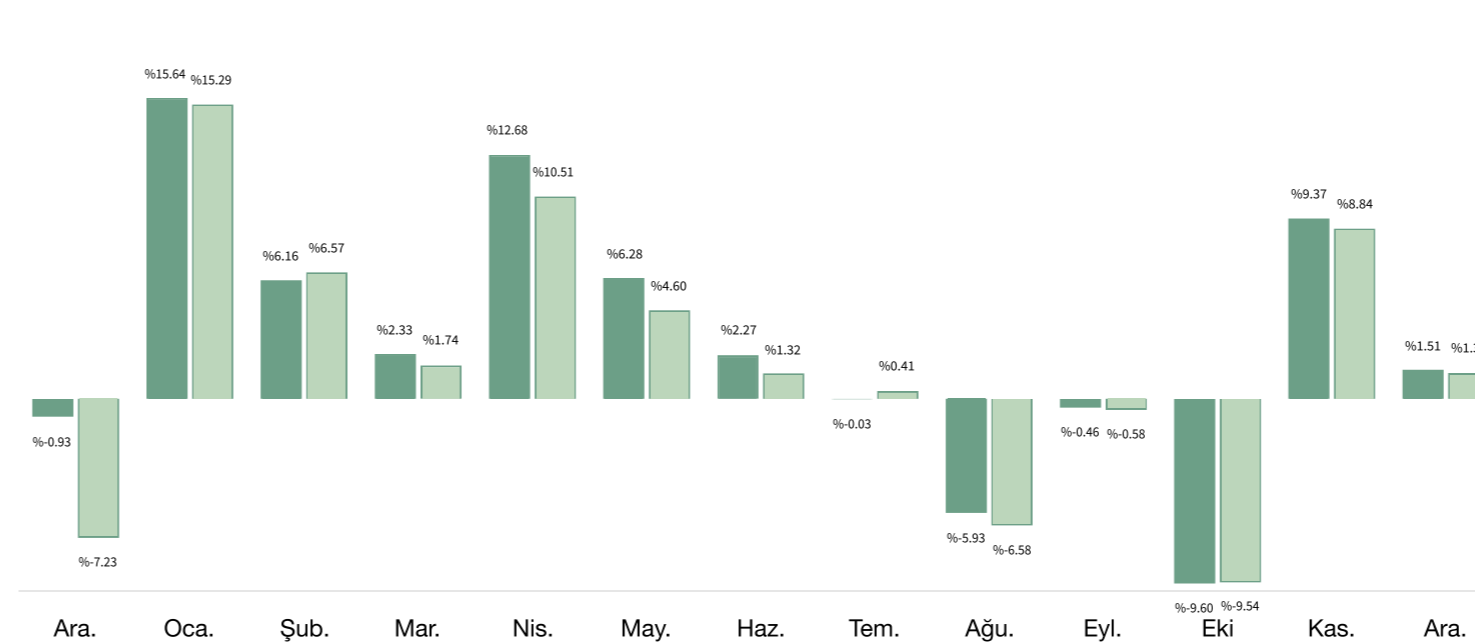
Yıllık Getirileri ve BIST-30 ile Kıyası

FON GETİRİSİ (TL) BIST-30 GETİRİSİ



Aylık Getirileri ve BIST-30 ile Kıyası

FON GETİRİSİ (TL) BIST-30 GETİRİSİ



GETİRİ TABLOSU (TL)

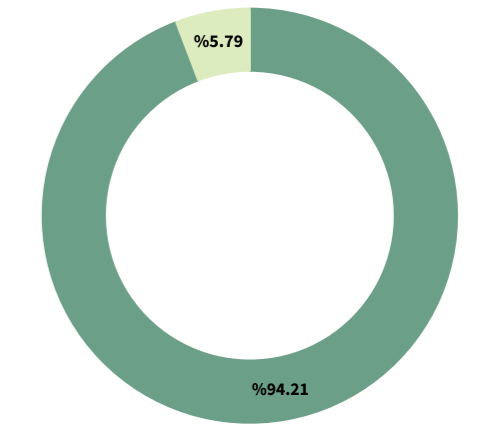
	Son 35 Gün	Son 91 Gün	Yılbaşından Bu Yana	2024	2023	2022	2021
Fon (TL)	%4.79	%3.54	%44.54	%44.54	-	-	-
Ölçüt Getiri (TL)	%4.80	%8.02	%39.12	%39.12	-	-	-
Mevduat (TL)	%4.40	%11.63	%52.32	%52.32	-	-	-
Fon Mevduat Eşleniği (TL)	%55.55	%15.80	%49.49	%49.49	-	-	-
Ölçüt Getiri Mevduat Eşleniği (TL)	%55.63	%35.74	%43.47	%43.47	-	-	-

Özet Bilgiler

Kuruluş / İlk Veri	15.02.2023
Büyükük (mn TL)	997
Yönetim Ücreti Yıllık %	%3.4
Vergi	%0
TEFAS'a Açık Mı?	Evet
Alım/Satım Para Birimi	TL

Varlık Dağılımı

Hisse Senetleri Diğer



Top 5 Varlık

1-BIMAS	%8.78
2-THYAO	%8.76
3-AKBNK	%8.42
4-YKBNK	%6.52
5-TUPRS	%6.12

Önemli Bilgi, Kaynak ve Çekinceler:

KAP Adresi: <https://www.kap.org.tr/tr/fon-bilgileri/ozet/4028328c8588f300018617dcf34003ea>

1 - Alış/Satış İhbar Süresi:

Fon için alım emri verdikten kaç gün sonra fonun hesabınıza geçeceğini ya da satış emri verdikten kaç gün sonra paranızın hesabınıza geçeceğini belirtir. İş günü olarak belirtilmiştir. Türkiye'deki tatil günleri ya da fon izahnamesinde belirtilen olası diğer tatil günleri (yurtdışı piyasalardaki tatil günleri gibi) alış/satış ihbar süresini etkiler. Fon tatiline denk gelmesi durumunda, alış/satış ihbar süresi, ilgili süreçteki fon tatili iş günü sayısı kadar uzar.

2 - Valör Atlama Saati:

Fonun işlem gördüğü günlerde, valör atlama saati öncesinde verilen emirler o gün; valör atlama saatinden sonra verilen emirler bir sonraki iş günü verilmiş kabul edilir.

3 - Önerilen En Az Vade:

FibaPortföy tarafından önerilen asgari vadedir. Fonun volatilitesi ve riski arttıkça, önerilen vade uzar.

4 - Vergi

Bu dokümanın hazırlandığı zamandaki duruma göre gerçek kişilerin hisse yoğun fon katılma payı alım satım kazancının %0 oranında stopaja tabi olduğu bilgisi mevcut ise de vergi konusunda en doğru ve geçerli hüküm resmi otoriteler olduğu için bu dokümanda yazılanlar yerine güncel mevzuatın dikkate alınması önemle rica olunur.

5 - Özet Bilgiler

31 Aralık 2024 tarihli verilerdir. Kaynak: Fiba Portföy, TEFAŞ.

6 - Mevduat Getirisi:

Mevduat getirisi hesaplanırken, BİST - KYD 1 Ay TL Mevduat Endeksi (Brüt) dikkate alınmıştır.

7 - Ölçüt Getiri:

Fonun karşılaştırma ölçütü olan "(%90) BIST- Tüm Getiri Endeksi, (%10) BIST KYD Repo (Brüt) Endeksi" getirisi hesaplanmıştır.

8 - Fon Mevduat Eşleniği:

Fonun mevduat eşleniği hesaplanırken mevduat stopaj oranı %10, fon stopaj oranı %0 olarak hesaplanmıştır. Bu hesaplama alttaki formül ile yapılmaktadır:
“(Fonun ilgili dönem getirisi) * 365 / (İlgili dönem gün sayısı) * (1- Fon Stopaj Oranı) / (1- Mevduat Stopaj Oranı)”

9 - Ölçüt Getiri Mevduat Eşleniği:

7. Maddede açıklanan ölçüt getirinin yıllıklandırılmış mevduat eşleniği hesaplamasıdır

10 - Varlık Dağılımı:

31 Aralık 2024 tarihli verilerdir. Kaynak: Fiba Portföy, TEFAŞ.

11 - Top 5 Varlık:

31 Aralık 2024 tarihli verilerdir. Kaynak: Fiba Portföy, TEFAŞ.

Çekince Bildirimi

Fon'a bağlı her bir fonun tüm varlık ve yükümlülükleri Kurucunun malvarlığından ayrıdır. Fon hakkında daha fazla bilgiye, izahnameye, içtüzüğe, performans sunum raporuna, yıllık rapor ile finansal tablolara <http://www.kap.gov.tr/> 'den ulaşılabilir. Fiba Portföy Yönetimi A.Ş. tarafından hazırlanan işbu doküman, Fibabanka A.Ş.'nin fon dağıtım kuruluşu kapsamında satışını yaptığı Fiba Portföy fonlarının özellikleri, stratejileri hakkında müşterilerin genel kapsamda bilgilendirmesi amacıyla derlenmiştir. Burada yer alan ilgili yatırım fonuna yönelik bilgi, yorum ve tavsiyeler yatırım danışmanlığı kapsamında değildir. Yatırım danışmanlığı hizmeti, yetkili kuruluşlar tarafından kişilerin risk ve getiri tercihleri dikkate alınarak kişiye özel sunulmaktadır. Burada yer alan yorum ve tavsiyeler ise genel niteliktedir. Bu tavsiyeler mali durumunuz ile risk ve getiri tercihlerinize uygun olmayabilir. Bu nedenle, sadece burada yer alan bilgilere dayanarak yatırım kararı verilmesi beklentilerinize uygun sonuçlar doğurmayabilir. Bu bültendeki bilgilendirmeler, bilgiler ve grafikler, ulaşılabilen ilk kaynaklardan, iyi niyet çerçevesinde ve doğruluğu, geçerliliği, etkinliği, her ne şekilde suret ve nam altında olursa olsun herhangi bir karara dayanak oluşturması hususunda herhangi bir teminat, garanti oluşturmadan, yatırımcılara bilgi verilmesi gayesiyle Fiba Portföy Yönetimi A.Ş. tarafından derlenmiştir.

Fonun geçmiş performansı gelecek performansının göstergesi olmayıp, bu bilgilere istinaden her türlü gerçek veya tüzel kişinin, gerek doğrudan ve/veya dolaylı zararlardan, kar yoksunluğundan, her nam altında olursa olsun uğrayabi- leceği maddi/manevi zararlardan Fiba Portföy Yönetimi A.Ş., Fibabanka A.Ş. ve çalışanları sorumlu değildir. İçerikte yer alan açıklama ve getiri karşılaştırmaları reklam ve ilan niteliğinde olmayıp, kurum içi bilgilendirme ve yatırımcılara genel bilgi verilmesi amacıyla hazırlanmıştır. İşbu dokümanın bütün hakları Fiba Portföy Yönetimi A.Ş.'nin münhasır mülkiyetinde olup, hiçbir bölümü Fiba Portföy Yönetimi A.Ş.'nin yazılı izni olmaksızın kısmen veya tamamen kopyalanamaz, çoğaltılamaz veya herhangi bir şekilde üçüncü kişilerle paylaşılamaz.