

Hedefi nedir?

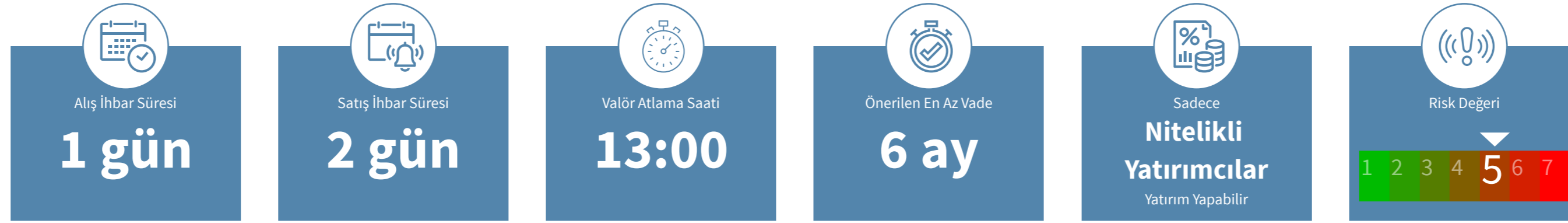
- ABD teknoloji hisse senetleri ve fonları başta olmak üzere yenilikçilik ve teknoloji temalarına ortak olmanızı hedefler.
- Yurtdışı hisse yatırımı için çok ciddi vergi avantajları sunar
- Karşılaştırma Ölçütü: %35 BIST-KYD Repo Endeksi (Brüt) + %65 NASDAQ 100 Teknoloji Sektörü Toplam Getiri Endeksi

Neye Yatırım Yapar?

- Ağırlıklı olarak Nasdaq, ABD hisse ve genel teknoloji temalı • Yabancı borsa yatırım fonları (kaldıraçlı ve normal), • Yurtiçi teknoloji temalı yatırım fonlarına
- Sektör, hisse ve ETF dağılımı Fiba Portföy uzmanlığıyla aktif yönetilir.

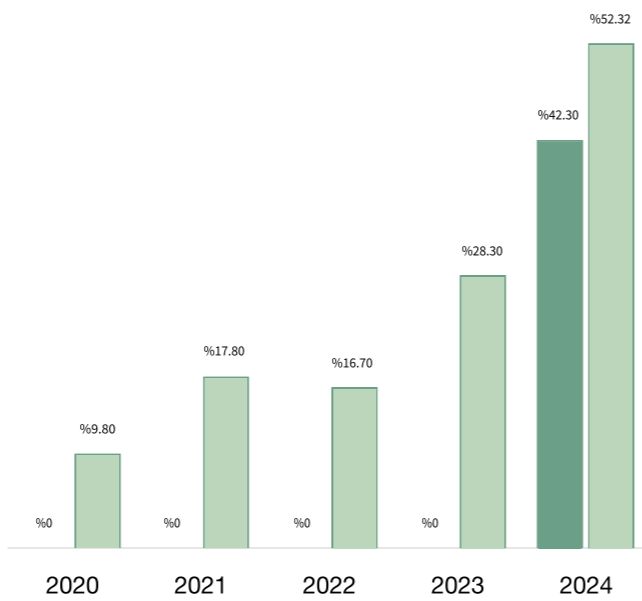
Fiyatı Neye Göre Değişir?

- Hisse senetlerinin USD fiyatı ve USD/TL kuru fon performansını belirler.
- Fonun yatırım yaptığı yabancı ve teknoloji ağırlıklı fonlar artarsa fon değer kazanır.
- USD/TL artarsa, fon değer kazanır.



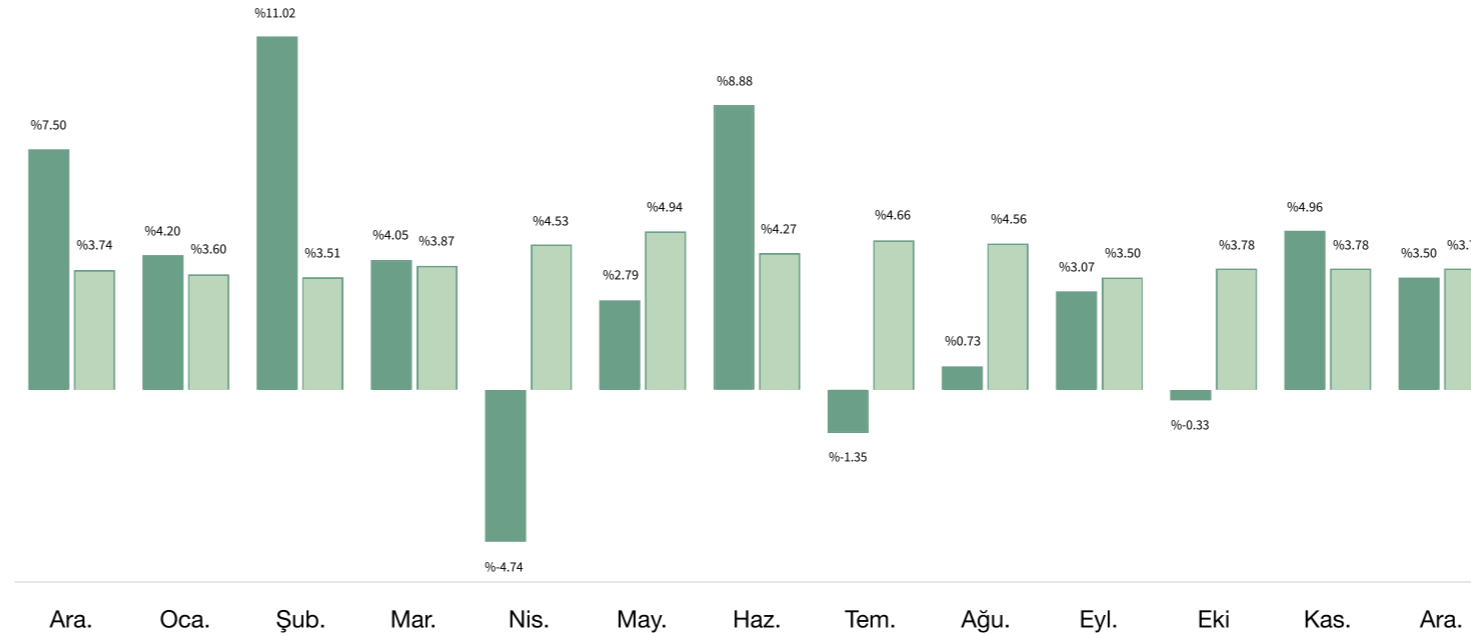
Yıllık Getirileri ve TL Mevduat ile Kıyası

FON GETİRİSİ (TL) TL Mevduat GETİRİSİ



Aylık Getirileri ve TL Mevduat ile Kıyası

FON GETİRİSİ (TL) TL Mevduat GETİRİSİ

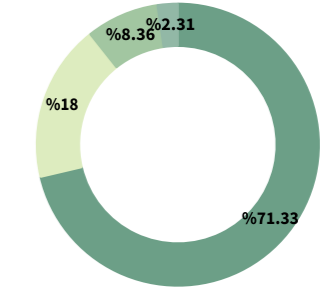


Özet Bilgiler

| | |
|-------------------------|------------|
| Kuruluş / İlk Veri | 16.02.2023 |
| Büyükük (mn TL) | 280 |
| Yatırımcı Sayısı | 585 |
| Yönetim Ücreti Yıllık % | %2.95 |
| Vergi | %10 |
| TEFAS'a Açık Mı? | Evet |
| Alım/Satım Para Birimi | TL |

Varlık Dağılımı

- Türkiye'de kurulu teknoloji fonları
 - Türkiye'de kurulu yabancı teknoloji temalı fo
 - Diğer
- lasdaq, teknoloji ya da yabancı hisse ağırlıklı yab:



GETİRİ TABLOSU (TL)

| | Son 35 Gün | Son 91 Gün | Yılbaşından Bu Yana | 2024 | 2023 | 2022 | 2021 |
|------------------------------------|------------|------------|---------------------|--------|------|------|------|
| Fon (TL) | %3.74 | %10.29 | %42.30 | %42.30 | - | - | - |
| Ölçüt Getiri (TL) | %1.98 | %7.23 | %41.15 | %41.15 | - | - | - |
| Mevduat (TL) | %4.40 | %11.63 | %52.32 | %52.32 | - | - | - |
| Fon Mevduat Eşleniği (TL) | %38.97 | %41.28 | %42.30 | %42.30 | - | - | - |
| Ölçüt Getiri Mevduat Eşleniği (TL) | %20.61 | %28.99 | %41.15 | %41.15 | - | - | - |

Top 5 Varlık

| | |
|--|--------|
| 1-AFT-AK P. YENİ TEK. Y. HİS. S. FONU | %16.78 |
| 2-IJC-İŞ P. YARI İLETKEN TEK. DEĞ. FON | %14.00 |
| 3-FJB-FİBA P. BLOK ZİNCİRİ TEK. SER. FON | %12.45 |
| 4-OJT-QNB FİNANS P. TEK. FON SEPETİ FONU | %11.99 |
| 5-BTE-BV P. OYUN VE TEK. DEĞ. FON | %11.22 |

Önemli Bilgi, Kaynak ve Çekinceler:

KAP Adresi: <https://www.kap.org.tr/tr/fon-bilgileri/ozet/4028328c8588f300018617dbe0d803df>

1 - Alış/Satış İhbar Süresi:

Fon için alım emri verdikten kaç gün sonra fonun hesabınıza geçeceğini ya da satış emri verdikten kaç gün sonra paranızın hesabınıza geçeceğini belirtir. İş günü olarak belirtilmiştir. Türkiye'deki tatil günleri ya da fon izahnamesinde belirtilen olası diğer tatil günleri (yurtdışı piyasalardaki tatil günleri gibi) alış/satış ihbar süresini etkiler. Fon tatiline denk gelmesi durumunda, alış/satış ihbar süresi, ilgili süreçteki fon tatili iş günü sayısı kadar uzar.

2 - Valör Atlama Saati:

Fonun işlem gördüğü günlerde, valör atlama saati öncesinde verilen emirler o gün; valör atlama saatinden sonra verilen emirler bir sonraki iş günü verilmiş kabul edilir.

3 - Önerilen En Az Vade:

FibaPortföy tarafından önerilen asgari vadedir. Fonun volatilitesi ve riski arttıkça, önerilen vade uzar.

4 - Vergi

Bu dokümanın hazırlandığı zamandaki duruma göre gerçek kişilerin fon katılma payı alım satım kazancının %10 oranında stopaja tabi olduğu bilgisi mevcut ise de vergi konusunda en doğru ve geçerli hüküm resmi otoriteler olduğu için bu dokümanda yazılanlar yerine güncel mevzuatın dikkate alınması önemle rica olunur.

5 - Özet Bilgiler

31 Aralık 2024 tarihli verilerdir. Kaynak: Fiba Portföy, TEFAŞ.

6 - Mevduat Getirisi:

Mevduat Getirisi: Mevduat getirisi hesaplanırken, BİST - KYD 1 Ay TL Mevduat Endeksi (Brüt) dikkate alınmıştır.

7 - Ölçüt Getiri:

Fonun karşılaştırma ölçütü olan “%35 BIST-KYD Repo Endeksi (Brüt) + %65 NASDAQ 100 Teknoloji Sektörü Toplam Getiri Endeksi” getirisi hesaplanmıştır.

8 - Fon Mevduat Eşleniği:

Fonun mevduat eşleniği hesaplanırken mevduat stopaj oranı %10, fon stopaj oranı %10 olarak hesaplanmıştır. Bu hesaplama alttaki formül ile yapılmaktadır:
“(Fonun ilgili dönem getirisi) * 365 / (İlgili dönem gün sayısı) * (1- Fon Stopaj Oranı) / (1- Mevduat Stopaj Oranı)”

9 - Ölçüt Getiri Mevduat Eşleniği:

7. Maddede açıklanan ölçüt getirinin yıllıklandırılmış mevduat eşleniği hesaplamasıdır

10 - Varlık Dağılımı:

31 Aralık 2024 tarihli verilerdir. Kaynak: Fiba Portföy, TEFAŞ.

11 - Top 5 Varlık:

31 Aralık 2024 tarihli verilerdir. Kaynak: Fiba Portföy, KAP. Portföydeki bazı yabancı fonlar kaldıraçlı özelliğe sahip oldukları için efektif pozisyon gösterilenden daha yüksek olabilmektedir.

12 - Vergi Avantajı

Fon, yurtdışı hisse senetleri enstrümanlarına direkt olarak yatırım yapmaya göre ciddi vergi avantajları sunar. Yurtdışında yapılan hisse senetleri işlemlerinden elde edilen alım-satım kazancı ve temettü gelirlerini beyan etmek zorunludur. Bu nedenle gelir vergisi söz konusu olmaktadır. Ancak, fonla yatırım yaptığınızda, alım-satım kazancınız üzerinden, sadece sattığınızda karınız varsa %10 stopaj vergilendirmesi olmaktadır. Ek olarak, alınacak temettüler, direkt olarak değil, fon fiyatına dahil edildiğinden, temettüler için de herhangi bir ek vergilendirme söz konusu olmaz. Vergi konusunda en doğru ve geçerli hüküm resmi otoriteler olduğu için bu dokümanda yazılanlar yerine güncel mevzuatın dikkate alınması önemle rica olunur.

Çekince Bildirimi

Fon'a bağlı her bir fonun tüm varlık ve yükümlülükleri Kurucunun malvarlığından ayrıdır. Fon hakkında daha fazla bilgiye, izahnameye, içtüzüğe, performans sunum raporuna, yıllık rapor ile finansal tablolara <http://www.kap.gov.tr/> 'den ulaşılabilir. Fiba Portföy Yönetimi A.Ş. tarafından hazırlanan işbu doküman, Fibabanka A.Ş.'nin fon dağıtım kuruluşu kapsamında satışını yaptığı Fiba Portföy fonlarının özellikleri, stratejileri hakkında müşterilerin genel kapsamda bilgilendirmesi amacıyla derlenmiştir. Burada yer alan ilgili yatırım fonuna yönelik bilgi, yorum ve tavsiyeler yatırım danışmanlığı kapsamında değildir. Yatırım danışmanlığı hizmeti, yetkili kuruluşlar tarafından kişilerin risk ve getiri tercihleri dikkate alınarak kişiye özel sunulmaktadır. Burada yer alan yorum ve tavsiyeler ise genel niteliktedir. Bu tavsiyeler mali durumunuz ile risk ve getiri tercihlerinize uygun olmayabilir. Bu nedenle, sadece burada yer alan bilgilere dayanarak yatırım kararı verilmesi beklentilerinize uygun sonuçlar doğurmayabilir. Bu bültendeki bilgilendirmeler, bilgiler ve grafikler, ulaşılabilen ilk kaynaklardan, iyi niyet çerçevesinde ve doğruluğu, geçerliliği, etkinliği, her ne şekilde suret ve nam altında olursa olsun herhangi bir karara dayanak oluşturması hususunda herhangi bir teminat, garanti oluşturmadan, yatırımcılara bilgi verilmesi gayesiyle Fiba Portföy Yönetimi A.Ş. tarafından derlenmiştir.

Fonun geçmiş performansı gelecek performansının göstergesi olmayıp, bu bilgilere istinaden her türlü gerçek veya tüzel kişinin, gerek doğrudan ve/veya dolaylı zararlardan, kar yoksunluğundan, her nam altında olursa olsun uğrayabileceği maddi/manevi zararlardan Fiba Portföy Yönetimi A.Ş., Fibabanka A.Ş. ve çalışanları sorumlu değildir. İçerikte yer alan açıklama ve getiri karşılaştırmaları reklam ve ilan niteliğinde olmayıp, kurum içi bilgilendirme ve yatırımcılara genel bilgi verilmesi amacıyla hazırlanmıştır. İşbu dokümanın bütün hakları Fiba Portföy Yönetimi A.Ş.'nin münhasır mülkiyetinde olup, hiçbir bölümü Fiba Portföy Yönetimi A.Ş.'nin yazılı izni olmaksızın kısmen veya tamamen kopyalanamaz, çoğaltılamaz veya herhangi bir şekilde üçüncü kişilerle paylaşılamaz.