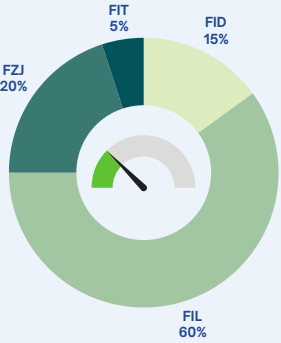
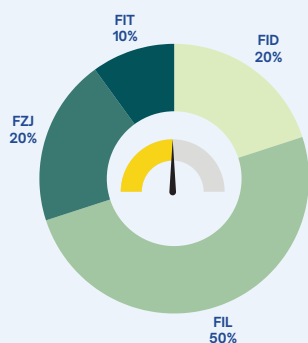


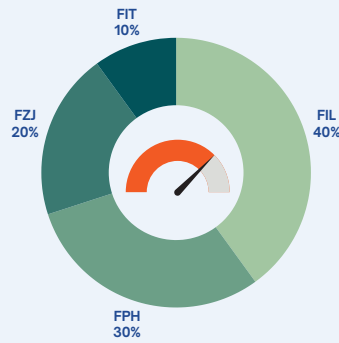
Temkinli



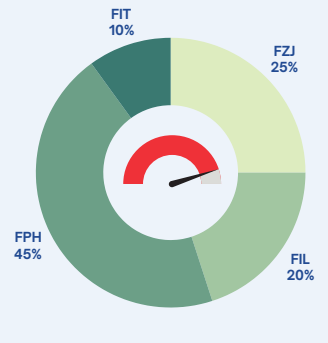
Dengeli



Atak



Agresif



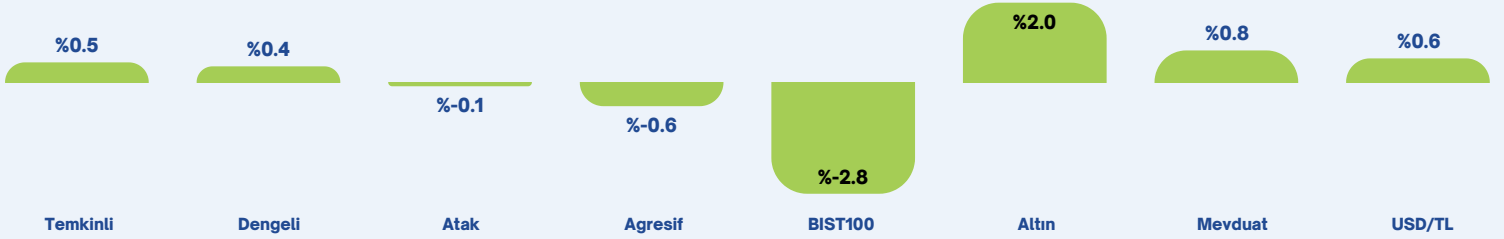
- FID** Çoklu Vartık İkinci Değişken Fon
- FIL** Para Piyasası (TL) Fonu
- FZJ** Birinci Fon Sepeti Fonu
- FIT** Borçlanma Araçları Fonu

- FID** Çoklu Vartık İkinci Değişken Fon
- FIL** Para Piyasası (TL) Fonu
- FZJ** Birinci Fon Sepeti Fonu
- FIT** Borçlanma Araçları Fonu

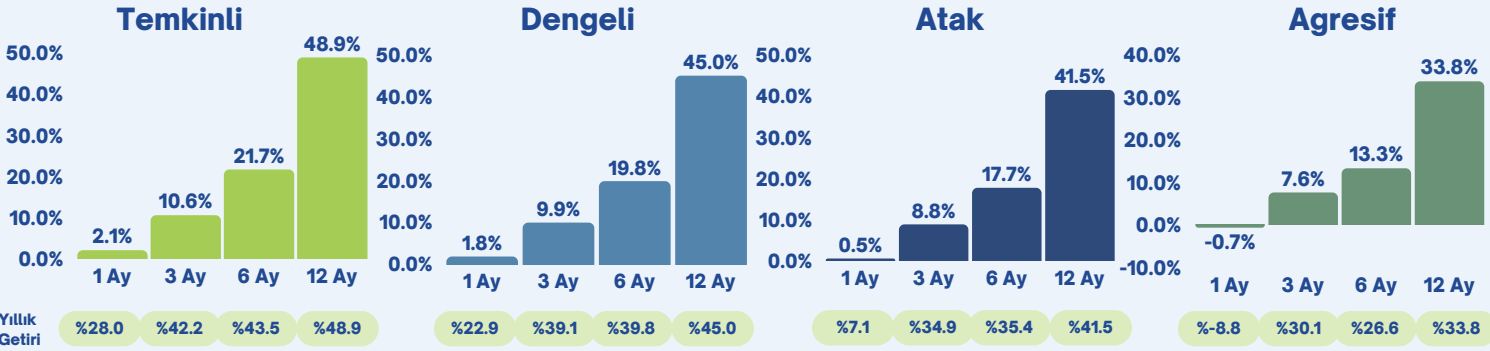
- FIL** Para Piyasası (TL) Fonu
- FIT** Borçlanma Araçları Fonu
- FPH** Hisse Senedi (TL) Fonu (HSYF)
- FZJ** Birinci Fon Sepeti Fonu

- FIL** Para Piyasası (TL) Fonu
- FIT** Borçlanma Araçları Fonu
- FPH** Hisse Senedi (TL) Fonu (HSYF)
- FZJ** Birinci Fon Sepeti Fonu

Haftalık Performans



Dönemsel Getiri Performans



Haftalık Yorum ve Beklentiler

Geçtiğimiz hafta küresel piyasalar, ABD ile Rusya arasında Ukrayna konusundaki diplomatik temaslar ve Trump yönetiminin ticaret politikalarına dair açıklamaları ön plandaydı. ABD Başkanı Donald Trump'ın otomobil ihracatına %25 gümrük vergisi getirme planlarını duyurması piyasalarda volatilité yarattı. Haftanın diğer önemli gelişmesi, ABD Merkez Bankası-Fed'in son toplantısına dair tutanaklardı. Fed yetkilileri, enflasyonist baskıların hala yüksek olduğunu vurgularken, faiz indirimleri konusunda temkinli bir tutum sergilemeye devam edeceklerini belirttiler. Ayrıca, ticaret politikalarındaki belirsizliklerin ve göç politikalarının enflasyon üzerindeki olası risklerine dikkat çekildi.

ABD'de açıklanan ekonomik veriler yatırımcıların radarındaydı. Michigan Üniversitesi tüketici güven endeksi, 67,8 olan beklentinin altında kalarak 64,7 olarak açıklandı. Tüketicilerin kısa vadeli enflasyon beklentisi %4,3 seviyesinde sabit kalırken, uzun vadeli enflasyon beklentisi %3,3'ten %3,5'e yükseldi. ABD'de öncü İmalat PMI 51,3 olan beklentinin üzerine çıkarak 51,6 seviyesinde gerçekleşirken, Hizmet PMI 53 olan piyasa tahminlerinin oldukça altında, 49,7 olarak açıklandı. Hafta boyunca yatay seyreden ABD borsaları, zayıf gelen PMI verileri ve Michigan Üniversitesi anketi sonrasında artan satış baskısıyla haftayı negatif bölgede tamamladı.

Yurt içinde veri akışının sakin olduğu bir hafta geride bırakıldı. Hazine ve Maliye Bakanlığı tarafından açıklanan verilere göre, Merkezi Yönetim Bütçesi ocak ayında 139,9 milyar TL açık verdi. TCMB'nin yayımladığı Konut Fiyat Endeksi, ocak ayında aylık bazda %4,7 oranında artarken, yıllık bazda %31,9 oranında yükseldi. Tüketici Güven Endeksi ise ocak ayında 81 seviyesindeyken, şubat ayında %1,4'lük bir artışla 82,1 seviyesine yükselerek son 20 ayın en yüksek seviyesine ulaştı.

Borsa İstanbul'da ise satış baskısı öne çıktı. Şirket finansal raporlarının beklentileri karşılayamaması, siyasi belirsizliklerin artması ve küresel piyasalardaki risk iştahının azalması, BİST 100 endeksinde düşüşe neden oldu. Endeks, haftayı %2,79'luk bir değer kaybıyla 9.602 seviyesinde tamamladı.

Yeni haftada yurt içinde dış ticaret dengesi ve büyüme rakamları takip edilecek. ABD tarafında büyüme verisi ve Fed'in tercih ettiği enflasyon göstergesi olan PCE fiyat endeksi öne çıkacak.

Haftanın Öne Çıkan Fonu

FIB - Fiba Portföy Altın Fonu



ABD Başkanı Trump'ın tarife politikalarına dair belirsizlikler, gerileyen enflasyon ve soğuyan iş piyasası ile Haziran ayı sonrası için Fed faiz indirimi beklentileri ve Merkez Bankaları rezerv birikimi altını ön planda tutuyor.

Yatırım bankalarından 2900 dolar üzerine çıkan ons altın için 3100 dolar üzeri hedef fiyat verildiğini takip ediyoruz.

Bu kapsamda FIB - Altın Fonu'nu öne çıkarıyoruz. Fon son 1/6 aylık dönemde gram altın getirisini yatırımcılarına yansıttı.

Çekince Bildirimi

Burada yer alan yatırım bilgi, yorum ve tavsiyeleri yatırım danışmanlığı kapsamında değildir. Yatırım danışmanlığı hizmeti, yetkili kuruluşlar tarafından kişilerin risk ve getiri tercihleri dikkate alınarak kişiye özel sunulmaktadır. Burada yer alan yorum ve tavsiyeler ise genel niteliktedir. Bu tavsiyeler mali durumunuza ile risk ve getiri tercihlerinize uygun olmayabilir. Bu nedenle, sadece burada yer alan bilgilere dayanarak yatırım kararı verilmesi beklentilerinize uygun sonuçlar doğurmayabilir.



Portföy Detayları ve Bilgilendirmeler

Portföy Açıklama ve Detayları

Temkinli portföy, en az aylık dönemler bazında, Türk Lirası mevduatın üzerinde performans göstermesi hedeflenen bir portföydür. Mevduat getirisi etrafında aydan aya hem artı hem eksi yönlü bir miktar getiri dalgalanması görülebilir, fakat bu dalgalanmanın mümkün olduğunca düşük tutulması amaçlanmaktadır. Portföy getirilerinin günlük ya da haftalık dönemlerde değerlendirilmesi tavsiye edilmez. En az aylık, tercihen daha uzun dönemlerde hedeflediği amaca ulaşma performansının değerlendirilmesi daha sağlıklı olacaktır.

Dengeli portföy, en az 3'er aylık dönemler bazında Türk Lirası mevduatın üzerinde performans göstermesi hedeflenen bir portföydür. Mevduat getirisi etrafında aylık ya da 3'er aylık dönemlerde aşağı ya da yukarı yönde getiri dalgalanması göstermesi mümkündür. Daha uzun dönemlerde, örneğin altı ay ve yıllık dönemlerde, ortalamada anlamlı bir pozitif ayrışma yaratılması hedeflenmektedir. Portföy getirilerinin günlük, haftalık, hatta aylık dönemlerde değerlendirilmesi tavsiye edilmez. En az çeyreklik, tercihen daha uzun dönemlerde hedeflediği amaca ulaşma performansının değerlendirilmesi daha sağlıklı olacaktır.

Atak portföy, en az altı aylık dönemler bazında Türk Lirası mevduatın üzerinde performans göstermesi hedeflenen bir portföydür. Aylık ve 3 aylık dönemlerde mevduattan hem yukarı, hem de aşağı yönde ciddi miktarda farklılaşabilir. Daha uzun dönemlerde, örneğin yıllık veya birkaç yıllık dönemlerde, ortalamada mevduatın kayda değer üzerinde pozitif bir ayrışma yaratılması hedeflenmektedir. Portföy getirilerinin günlük, haftalık, aylık, hatta 3 aylık dönemlerde değerlendirilmesi tavsiye edilmez. En az altı aylık, tercihen daha uzun dönemlerde hedeflediği amaca ulaşma performansının değerlendirilmesi daha sağlıklı olacaktır.

Portföy getirilerinin hesaplanma yöntemi:

Endekslenmiş, farklılaşan ağırlıklı getiri: Hesaplanma döneminin başındaki ilk gün, 100 sayısına eşitlenen bir getiri endeksi oluşturulur. Bu gündeki portföy dağılımından başlamak üzere her gün, ilgili dağılımın bir önceki günde eriştiği endeks değeri ve değerlendirilmiş ağırlıklar üzerinden endeks ilerleterek devam edilir. Ağırlıklarda değişiklik yapılma kararı alındığı günden sonra o güne kadar farklılaşmış olan ağırlıklarda yeniden dengeleme yapılarak ileri yönelik getiriler, endeksin yeni ağırlıklar üzerinden ilerletilmesi yöntemiyle devam ettirilir. Bu yöntemde ağırlıklar, her gün bileşenlerin getirisine göre bir sonraki ayarlamaya dek farklılaşmaya devam eder.

Nitelikli Yatırımcı Portföyleri

Nitelikli yatırımcı, Kurul'un yatırım kuruluşlarına ilişkin düzenlemelerinde tanımlanan ve talebe dayalı olarak profesyonel kabul edilenler de dahil profesyonel müşterilerdir. Yatırım fonları, emeklilik fonları, menkul kıymetler yatırım ortaklıkları, girişim sermayesi yatırım ortaklıkları, gayrimenkul yatırım ortaklıkları, aracı kurumlar, bankalar, sigorta şirketleri, özel finans kurumları, portföy yönetim şirketleri, emekli ve yardım sandıkları, vakıflar, 506 sayılı Sosyal Sigortalar Kanununun geçici 20 nci maddesi uyarınca kurulmuş olan sandıklar, kamuya yararlı dernekler ile nitelikleri itibarıyla bu kurumlara benzer olduğu Kurulca belirlenecek diğer yatırımcılar ve halka arz tarihi itibarıyla en az 1 milyon Türk Lirası tutarında Türk ve/veya yabancı para ve sermaye piyasası aracına sahip olan gerçek ve tüzel kişiler nitelikli yatırımcılar arasında yer almaktadır.

Nitelikli Yatırımcı Portföyleri yukarıda belirtilen nitelikli yatırımcı tanımına uyan yatırımcılar için oluşturulmuş olup, TEFAŞ'ta işlem gören Serbest Fonlar portföylere dahil edilmiştir.

SPK Yatırım Hizmet ve Faaliyetleri ile Yatırım Kuruluşlarına İlişkin Rehber'in "Müşteriye, yatırımının belli yüzdelere belli sermaye piyasası araçlarına veya sermaye piyasasına yönlendirmesi konusunda tavsiye (standart dağılım tavsiyeleri) verilmesi" ile "standart dağılım tavsiyesi çerçevesinde TEFAŞ üzerinde işlem gören yatırım fonları ile para piyasası fonları (likit fonlar) ve kısa vadeli tahvil ve bono fonları verilmesi" hükmü kapsamında ilgili varlık sınıfına uygun TEFAŞ fonu önerilmektedir.

Çekince Bildirimi

Burada yer alan yatırım bilgi, yorum ve tavsiyeleri yatırım danışmanlığı kapsamında değildir. Yatırım danışmanlığı hizmeti, yetkili kuruluşlar tarafından kişilerin risk ve getiri tercihleri dikkate alınarak kişiye özel sunulmaktadır. Burada yer alan yorum ve tavsiyeler ise genel niteliktedir. Bu tavsiyeler mali durumunuz ile risk ve getiri tercihlerinize uygun olmayabilir. Bu nedenle, sadece burada yer alan bilgilere dayanarak yatırım kararı verilmesi beklentilerinize uygun sonuçlar doğurmayabilir.

