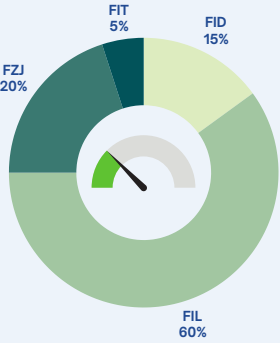
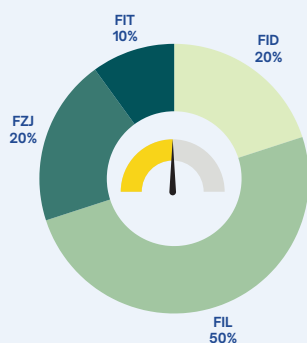


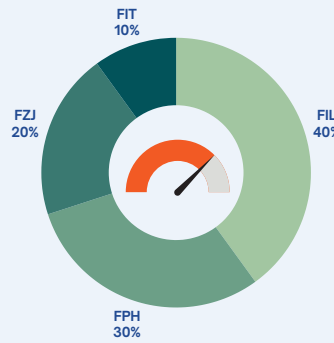
## Temkinli



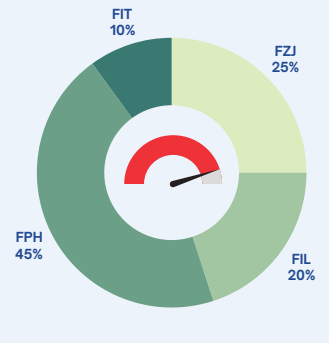
## Dengeli



## Atak



## Agresif



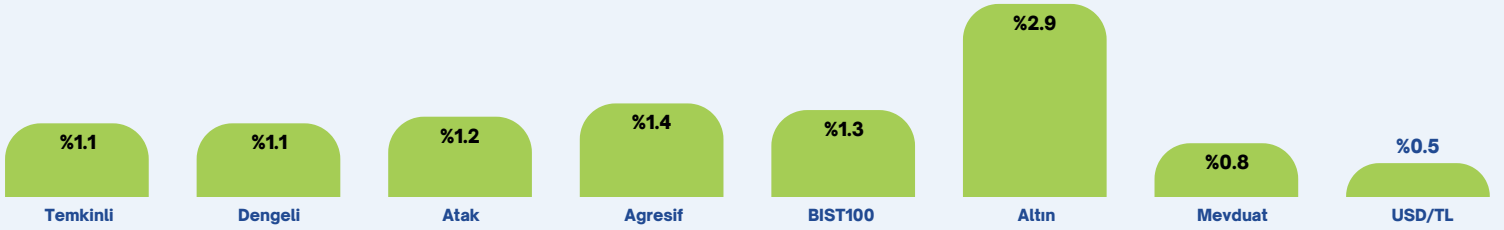
- FID** Çoklu Vartık İkinci Değişken Fon
- FIL** Para Piyasası (TL) Fonu
- FZJ** Birinci Fon Sepeti Fonu
- FIT** Borçlanma Araçları Fonu

- FID** Çoklu Vartık İkinci Değişken Fon
- FIL** Para Piyasası (TL) Fonu
- FZJ** Birinci Fon Sepeti Fonu
- FIT** Borçlanma Araçları Fonu

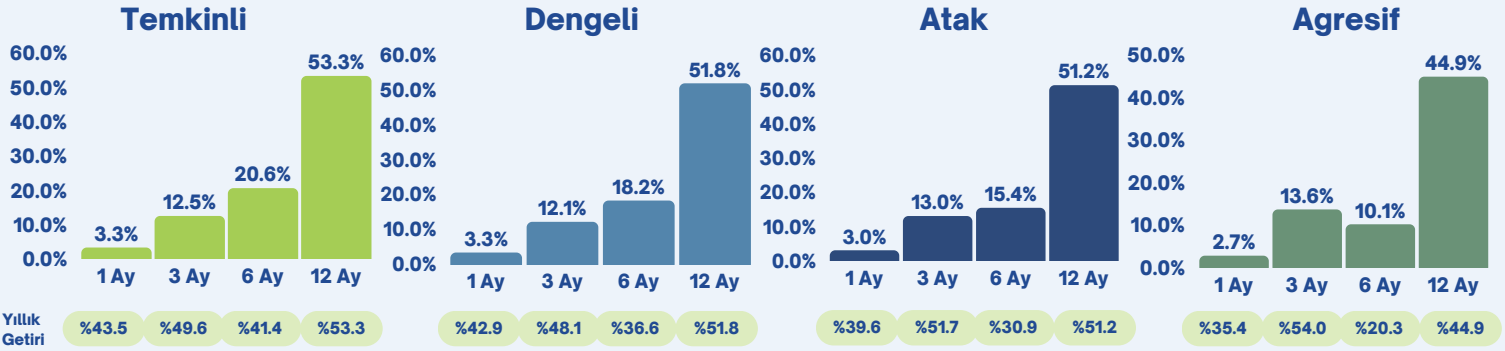
- FIL** Para Piyasası (TL) Fonu
- FIT** Borçlanma Araçları Fonu
- FPH** Hisse Senedi (TL) Fonu (HSYF)
- FZJ** Birinci Fon Sepeti Fonu

- FIL** Para Piyasası (TL) Fonu
- FIT** Borçlanma Araçları Fonu
- FPH** Hisse Senedi (TL) Fonu (HSYF)
- FZJ** Birinci Fon Sepeti Fonu

## Haftalık Performans



## Dönemsel Getiri Performans



## Haftalık Yorum ve Beklentiler

Geçtiğimiz hafta küresel piyasalarda olumlu bir hava hâkimdi. ABD piyasaları, Başkan Donald Trump'ın yemin töreni, ekonomik veriler ve bilanço sezonunun etkisiyle yükseliş trendi gösterdi. Trump, beklentilerin aksine Kanada ve Meksika gibi ülkelerle tarifeler konusunda herhangi bir somut adım atmadı ve Şubat ayını işaret etti. Bunun yerine, fosil yakıt üretimini artırarak enerji bağımsızlığı sağlama ve Amerikan enerji sektörünü lider konuma getirme hedefini yineledi. Bu açıklamaların ardından petrol fiyatlarında bir miktar düşüş yaşandı. Elektrikli araçlar konusundaki zorunlu düzenlemeleri kaldırarak geleneksel otomotiv sektörüne destek vereceğini belirtmesi de dikkat çekti. Trump, Davos'taki Dünya Ekonomik Forumu'nda yaptığı konuşmada, "Amerika'da üretim yap ya da tarifelerle karşılaş" mesajını yineleyerek korumacı politikalarını sürdürüleceği sinyalini verdi. Ancak Çin'e yönelik daha yumuşak bir dil kullanması, Asya piyasalarında risk iştahını artırdı. ABD borsalarında Dow Jones %2,2 artışla 44.424 puana, S&P 500 %1,7 yükselişle 6.101 puana, Nasdaq %1,7 artışla 19.954 puana ulaştı. Russell 2000 %1,3 artışla 2.306 seviyesine çıktı. CBOE Volatilite Endeksi (VIX) %7 düşerek 14.85 seviyesine geriledi, bu da piyasalarda risk algısının azaldığını gösterdi.

Yurt içinde, Türkiye Cumhuriyet Merkez Bankası (TCMB) faiz kararı ve Moody's'in kredi notu değerlendirmesi gündemin ön sırasındaydı. TCMB, beklentiler doğrultusunda politika faizini 250 baz puan düşürerek %45'e çekti. Karar metninde, enflasyonda kalıcı düşüş sağlanana kadar sıkı para politikası duruşunun sürdürüleceği vurgulandı. Ayrıca, ocak ayında enflasyonda sınırlı bir artış beklenirken, fiyatlama davranışlarının iyileşme eğilimi sergilediği belirtildi. Moody's ise Türkiye'nin kredi notunda değişikliğe gitmedi ancak para politikasındaki sıkılaştırma ve ekonomideki dengelenmenin olumlu etkilerini öne çıkardı. Borsa İstanbul'da BIST 100 endeksi %1,27 artışla 10.104,85 puandan haftayı tamamladı.

Yeni haftada Fed'in faiz kararı ve Powell'in değerlendirmeleri küresel piyasalarda yakından takip edilecek. ABD'de PCE enflasyon öncü verisi ve 2024 dördüncü çeyrek büyüme verileri açıklanacak. Avrupa'da ECB faiz kararı ve 2024 son çeyrek GSYH verileri öne çıkarken, yurt içinde dış ticaret dengesi ve Fitch Ratings'in Türkiye değerlendirmesi izlenecek.

## Haftanın Öne Çıkan Fonu

### FIT - Fiba Portföy Borçlanma Araçları Fonu



Enflasyonda gerileme ve Merkez Bankası faiz indirimi tahvillere yönelimi artırdı. Orta ve uzun vadeli tahvillerin değerindeki artış, bu içerikteki fonları da pozitif etkiledi.

Önümüzdeki dönemde faiz indirim süreciyle beraber tahvil içerikli fonlarda getiriler devam edebilir. Bu kapsamda orta-uzun vadeli tahvilleri barındıran FIT fonunu öne çıkarıyoruz.

## Çekince Bildirimi

Burada yer alan yatırım bilgi, yorum ve tavsiyeleri yatırım danışmanlığı kapsamında değildir. Yatırım danışmanlığı hizmeti, yetkili kuruluşlar tarafından kişilerin risk ve getiri tercihleri dikkate alınarak kişiye özel sunulmaktadır. Burada yer alan yorum ve tavsiyeler ise genel niteliktedir. Bu tavsiyeler mali durumunuz ile risk ve getiri tercihlerinize uygun olmayabilir. Bu nedenle, sadece burada yer alan bilgilere dayanarak yatırım kararı verilmesi beklentilerinize uygun sonuçlar doğurmayabilir.



## Portföy Detayları ve Bilgilendirmeler

### Portföy Açıklama ve Detayları

**Temkinli portföy**, en az aylık dönemler bazında, Türk Lirası mevduatın üzerinde performans göstermesi hedeflenen bir portföydür. Mevduat getirisi etrafında aydan aya hem artı hem eksi yönlü bir miktar getiri dalgalanması görülebilir, fakat bu dalgalanmanın mümkün olduğunca düşük tutulması amaçlanmaktadır. Portföy getirilerinin günlük ya da haftalık dönemlerde değerlendirilmesi tavsiye edilmez. En az aylık, tercihen daha uzun dönemlerde hedeflediği amaca ulaşma performansının değerlendirilmesi daha sağlıklı olacaktır.

**Dengeli portföy**, en az 3'er aylık dönemler bazında Türk Lirası mevduatın üzerinde performans göstermesi hedeflenen bir portföydür. Mevduat getirisi etrafında aylık ya da 3'er aylık dönemlerde aşağı ya da yukarı yönde getiri dalgalanması göstermesi mümkündür. Daha uzun dönemlerde, örneğin altı ay ve yıllık dönemlerde, ortalamada anlamlı bir pozitif ayrışma yaratılması hedeflenmektedir. Portföy getirilerinin günlük, haftalık, hatta aylık dönemlerde değerlendirilmesi tavsiye edilmez. En az çeyreklik, tercihen daha uzun dönemlerde hedeflediği amaca ulaşma performansının değerlendirilmesi daha sağlıklı olacaktır.

**Atak portföy**, en az altı aylık dönemler bazında Türk Lirası mevduatın üzerinde performans göstermesi hedeflenen bir portföydür. Aylık ve 3 aylık dönemlerde mevduattan hem yukarı, hem de aşağı yönde ciddi miktarda farklılaşabilir. Daha uzun dönemlerde, örneğin yıllık veya birkaç yıllık dönemlerde, ortalamada mevduatın kayda değer üzerinde pozitif bir ayrışma yaratılması hedeflenmektedir. Portföy getirilerinin günlük, haftalık, aylık, hatta 3 aylık dönemlerde değerlendirilmesi tavsiye edilmez. En az altı aylık, tercihen daha uzun dönemlerde hedeflediği amaca ulaşma performansının değerlendirilmesi daha sağlıklı olacaktır.

### Portföy getirilerinin hesaplanma yöntemi:

Endekslenmiş, farklılaşan ağırlıklı getiri: Hesaplanma döneminin başındaki ilk gün, 100 sayısına eşitlenen bir getiri endeksi oluşturulur. Bu gündeki portföy dağılımından başlamak üzere her gün, ilgili dağılımın bir önceki günde eriştiği endeks değeri ve değerlendirilmiş ağırlıklar üzerinden endeks ilerleterek devam edilir. Ağırlıklarda değişiklik yapılma kararı alındığı günden sonra o güne kadar farklılaşmış olan ağırlıklarda yeniden dengeleme yapılarak ileri yönelik getiriler, endeksin yeni ağırlıklar üzerinden ilerletilmesi yöntemiyle devam ettirilir. Bu yöntemde ağırlıklar, her gün bileşenlerin getirisine göre bir sonraki ayarlamaya dek farklılaşmaya devam eder.

### Nitelikli Yatırımcı Portföyleri

**Nitelikli yatırımcı**, Kurul'un yatırım kuruluşlarına ilişkin düzenlemelerinde tanımlanan ve talebe dayalı olarak profesyonel kabul edilenler de dahil profesyonel müşterilerdir. Yatırım fonları, emeklilik fonları, menkul kıymetler yatırım ortaklıkları, girişim sermayesi yatırım ortaklıkları, gayrimenkul yatırım ortaklıkları, aracı kurumlar, bankalar, sigorta şirketleri, özel finans kurumları, portföy yönetim şirketleri, emekli ve yardım sandıkları, vakıflar, 506 sayılı Sosyal Sigortalar Kanununun geçici 20 nci maddesi uyarınca kurulmuş olan sandıklar, kamuya yararlı dernekler ile nitelikleri itibarıyla bu kurumlara benzer olduğu Kurulca belirlenecek diğer yatırımcılar ve halka arz tarihi itibarıyla en az 1 milyon Türk Lirası tutarında Türk ve/veya yabancı para ve sermaye piyasası aracına sahip olan gerçek ve tüzel kişiler nitelikli yatırımcılar arasında yer almaktadır.

Nitelikli Yatırımcı Portföyleri yukarıda belirtilen nitelikli yatırımcı tanımına uyan yatırımcılar için oluşturulmuş olup, TEFAŞ'ta işlem gören Serbest Fonlar portföylere dahil edilmiştir.

SPK Yatırım Hizmet ve Faaliyetleri ile Yatırım Kuruluşlarına İlişkin Rehber'in "Müşteriye, yatırımının belli yüzdelere belli sermaye piyasası araçlarına veya sermaye piyasasına yönlendirmesi konusunda tavsiye (standart dağılım tavsiyeleri) verilmesi" ile "standart dağılım tavsiyesi çerçevesinde TEFAŞ üzerinde işlem gören yatırım fonları ile para piyasası fonları (likit fonlar) ve kısa vadeli tahvil ve bono fonları verilmesi" hükmü kapsamında ilgili varlık sınıfına uygun TEFAŞ fonu önerilmektedir.

## Çekince Bildirimi

Burada yer alan yatırım bilgi, yorum ve tavsiyeleri yatırım danışmanlığı kapsamında değildir. Yatırım danışmanlığı hizmeti, yetkili kuruluşlar tarafından kişilerin risk ve getiri tercihleri dikkate alınarak kişiye özel sunulmaktadır. Burada yer alan yorum ve tavsiyeler ise genel niteliktedir. Bu tavsiyeler mali durumunuz ile risk ve getiri tercihlerinize uygun olmayabilir. Bu nedenle, sadece burada yer alan bilgilere dayanarak yatırım kararı verilmesi beklentilerinize uygun sonuçlar doğurmayabilir.

