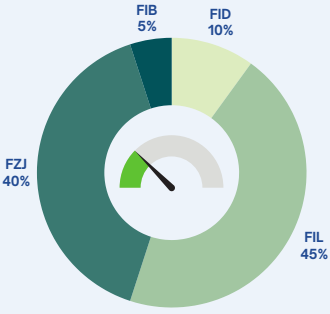
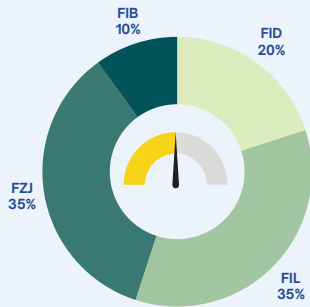


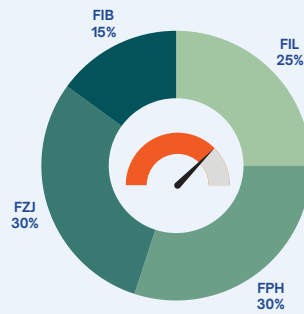
Temkinli



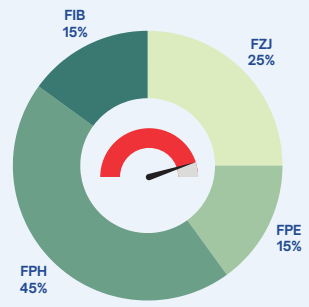
Dengeli



Atak



Agresif



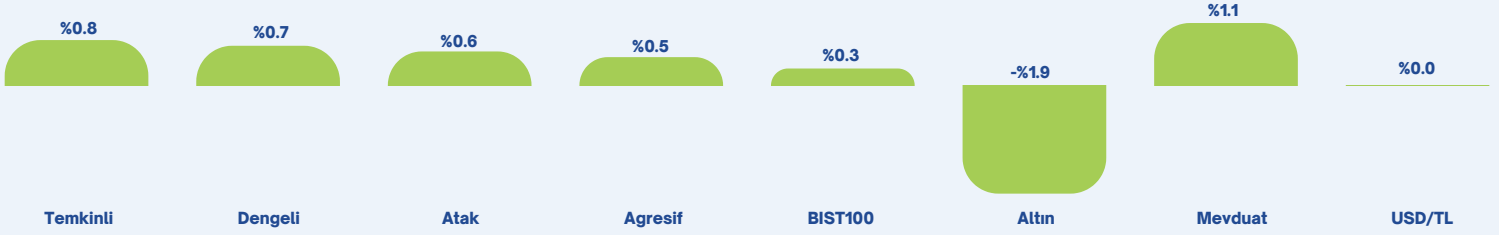
- FID Çoklu Varlık İkinci Değişken Fon
- FIL Para Piyasası (TL) Fonu
- FZJ Birinci Fon Sepeti Fonu
- FIB Altın Fonu

- FID Çoklu Varlık İkinci Değişken Fon
- FIL Para Piyasası (TL) Fonu
- FZJ Birinci Fon Sepeti Fonu
- FIB Altın Fonu

- FIL Para Piyasası (TL) Fonu
- FIB Altın Fonu
- FPH Hisse Senedi (TL) Fonu (HSYF)
- FZJ Birinci Fon Sepeti Fonu

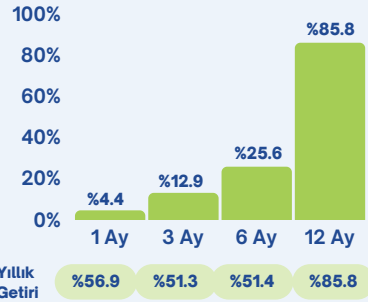
- FZJ Birinci Fon Sepeti Fonu
- FPE Eurobond Borç. Araç. (Döviz) Fon
- FPH Hisse Senedi (TL) Fonu (HSYF)
- FIB Altın Fonu

Haftalık Performans

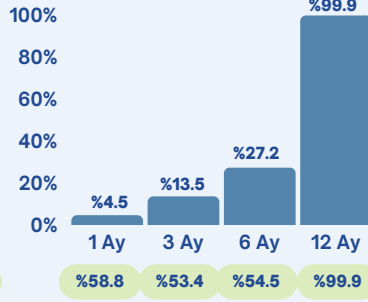


Dönemsel Getiri Performans

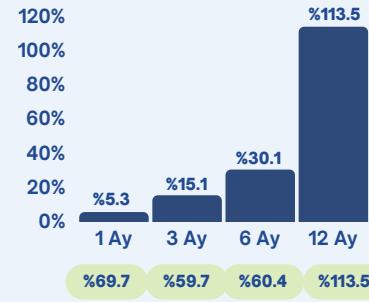
Temkinli



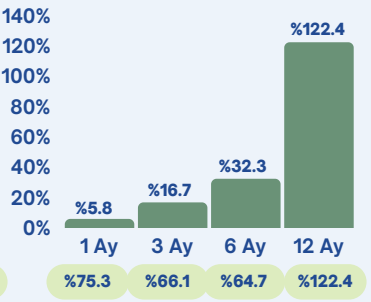
Dengeli



Atak



Agresif



Haftalık Yorum ve Beklentiler

17-24 Mayıs haftasında, yurt içi ve yurt dışı piyasalarda karışık bir seyir görüyoruz. Yurt içi piyasalarda hafta başında bankacılık sektörüne dair satın alma haberleri ile yükselirken, hafta sonuna doğru daha temkinli bir seyir izledik. Yurt dışı piyasalarda ise makro verilerin ve Fed tutanaklarının oluşturduğu negatif seyir, Nvidia şirketi bilanço verileriyle pozitif döndü ve hafta kapanışları pozitif gerçekleşti. Yurt içi piyasalarda ana gündem, TCMB PPK faiz kararı ve bankacılık sektöründe muhtemel satın almaya ilişkin haber akışı oldu. Bankacılık endeksinin hafta boyunca endeksi yukarı taşıdığını takip ettik. TCMB, beklentiler dahilinde politika faizini %50'de sabit bıraktı ve Nisan ayında enflasyonun sınırlı bir zayıflama kaydettiğini belirtti. Son dönem kredi büyümesi ve mevduat gelişmeleri göz önünde bulundurularak, makro finansal istikrarı koruyacak ve parasal aktarım mekanizmasını destekleyecek ek adımlar atılacağı ve yurt içi ve yurt dışı yerleşiklerin Türk lirası finansal varlıklara talebiyle oluşan likidite fazlası ilave tedbirlerle sterilize edileceği belirtildi. TCMB, bu kapsamda TL mevduat ve KKM hesaplarına uygulanan zorunlu karşılık oranlarını artırarak likidite fazlasının sterilizasyonunu hedefliyor. Yabancı ilgisinin yoğunlaştığı Türk piyasasında, yurt dışı yerleşiklerin tahvil alımlarının devam ettiğini TCMB verilerinden takip ediyoruz. BIST100 endeksi haftayı 10,676.65 puandan kapattı. Bankacılık endeksi haftayı %5 kazançla tamamlarken, Hizmet ve Teknoloji endeksi %1.1, Sınai endeksi %0.8 kayıp verdi. Döviz tarafında stabil seyrin devam ettiğini görüyoruz, USD/TRY kuru haftayı 32.2 seviyesinden tamamladı. 5 yıllık CDS'lerde de düşüş ve TCMB Brüt rezervlerinde artış devam ediyor. Yurt dışı piyasalarda geçtiğimiz hafta ABD Fed tutanakları, PMI ve tüketici güven endeksi verileri öne çıktı. Tutanaklar, enflasyonun yavaşlamasının beklenenden uzun süreceğini vurgularken ve bazı Fed yetkililerin faiz artışının uygun olabileceğini belirtmiş olması piyasalara olumsuz yansıdı. PMI verilerinin beklenenden güçlü gelmesi negatif seyre katkıda bulunurken, düşük tüketici güven endeksi verilerinin ABD tüketicisinin harcamalarını düşüreceği beklentisi ve güçlü gelen Nvidia bilançosu piyasalara olumlu yansıdı. Endekslerde haftalık kazançlar sürerken, tahvil faizlerinde yükseliş gözlemliyoruz.

Haftanın Öne Çıkan Fonu

FPH - Fiba Portföy Hisse Senedi (TL) Fonu



Mevcut ekonomi politikası ile birlikte artan yurt dışı yerleşik yatırımcı ilgisini Borsa İstanbul için pozitif değerlendiriyoruz. Özellikle banka, holding, telekom ve ulaştırma hisselerine odaklanan yabancı alımları önümüzdeki dönem devam edebilir.

Bu kapsamda son 1 ayda %10,6 getiri sağlamış olan FPH fonumuzu öne çıkarıyoruz.

Çekince Bildirimi

Burada yer alan yatırım bilgi, yorum ve tavsiyeleri yatırım danışmanlığı kapsamında değildir. Yatırım danışmanlığı hizmeti, yetkili kuruluşlar tarafından kişilerin risk ve getiri tercihleri dikkate alınarak kişiye özel sunulmaktadır. Burada yer alan yorum ve tavsiyeler ise genel niteliktedir. Bu tavsiyeler mali durumunuz ile risk ve getiri tercihlerinize uygun olmayabilir. Bu nedenle, sadece burada yer alan bilgilere dayanarak yatırım kararı verilmesi beklentilerinize uygun sonuçlar doğurmayabilir.



Portföy Detayları ve Bilgilendirmeler

Portföy Açıklama ve Detayları

Temkinli portföy, en az aylık dönemler bazında, Türk Lirası mevduatın üzerinde performans göstermesi hedeflenen bir portföydür. Mevduat getirisi etrafında aydan aya hem artı hem eksi yönlü bir miktar getiri dalgalanması görülebilir, fakat bu dalgalanmanın mümkün olduğunca düşük tutulması amaçlanmaktadır. Portföy getirilerinin günlük ya da haftalık dönemlerde değerlendirilmesi tavsiye edilmez. En az aylık, tercihen daha uzun dönemlerde hedeflediği amaca ulaşma performansının değerlendirilmesi daha sağlıklı olacaktır.

Dengeli portföy, en az 3'er aylık dönemler bazında Türk Lirası mevduatın üzerinde performans göstermesi hedeflenen bir portföydür. Mevduat getirisi etrafında aylık ya da 3'er aylık dönemlerde aşağı ya da yukarı yönde getiri dalgalanması göstermesi mümkündür. Daha uzun dönemlerde, örneğin altı ay ve yıllık dönemlerde, ortalamada anlamlı bir pozitif ayrışma yaratılması hedeflenmektedir. Portföy getirilerinin günlük, haftalık, hatta aylık dönemlerde değerlendirilmesi tavsiye edilmez. En az çeyreklik, tercihen daha uzun dönemlerde hedeflediği amaca ulaşma performansının değerlendirilmesi daha sağlıklı olacaktır.

Atak portföy, en az altı aylık dönemler bazında Türk Lirası mevduatın üzerinde performans göstermesi hedeflenen bir portföydür. Aylık ve 3 aylık dönemlerde mevduattan hem yukarı, hem de aşağı yönde ciddi miktarda farklılaşabilir. Daha uzun dönemlerde, örneğin yıllık veya birkaç yıllık dönemlerde, ortalamada mevduatın kayda değer üzerinde pozitif bir ayrışma yaratılması hedeflenmektedir. Portföy getirilerinin günlük, haftalık, aylık, hatta 3 aylık dönemlerde değerlendirilmesi tavsiye edilmez. En az altı aylık, tercihen daha uzun dönemlerde hedeflediği amaca ulaşma performansının değerlendirilmesi daha sağlıklı olacaktır.

Portföy getirilerinin hesaplanma yöntemi:

Endekslenmiş, farklılaşan ağırlıklı getiri: Hesaplanma döneminin başındaki ilk gün, 100 sayısına eşitlenen bir getiri endeksi oluşturulur. Bu gündeki portföy dağılımından başlamak üzere her gün, ilgili dağılımın bir önceki günde eriştiği endeks değeri ve değerlendirilmiş ağırlıklar üzerinden endeks ilerleterek devam edilir. Ağırlıklarda değişiklik yapılma kararı alındığı günden sonra o güne kadar farklılaşmış olan ağırlıklarda yeniden dengeleme yapılarak ileri yönelik getiriler, endeksin yeni ağırlıklar üzerinden ilerletilmesi yöntemiyle devam ettirilir. Bu yöntemde ağırlıklar, her gün bileşenlerin getirisine göre bir sonraki ayarlamaya dek farklılaşmaya devam eder.

Nitelikli Yatırımcı Portföyleri

Nitelikli yatırımcı, Kurul'un yatırım kuruluşlarına ilişkin düzenlemelerinde tanımlanan ve talebe dayalı olarak profesyonel kabul edilenler de dahil profesyonel müşterilerdir. Yatırım fonları, emeklilik fonları, menkul kıymetler yatırım ortaklıkları, girişim sermayesi yatırım ortaklıkları, gayrimenkul yatırım ortaklıkları, aracı kurumlar, bankalar, sigorta şirketleri, özel finans kurumları, portföy yönetim şirketleri, emekli ve yardım sandıkları, vakıflar, 506 sayılı Sosyal Sigortalar Kanununun geçici 20 nci maddesi uyarınca kurulmuş olan sandıklar, kamuya yararlı dernekler ile nitelikleri itibarıyla bu kurumlara benzer olduğu Kurulca belirlenecek diğer yatırımcılar ve halka arz tarihi itibarıyla en az 1 milyon Türk Lirası tutarında Türk ve/veya yabancı para ve sermaye piyasası aracına sahip olan gerçek ve tüzel kişiler nitelikli yatırımcılar arasında yer almaktadır.

Nitelikli Yatırımcı Portföyleri yukarıda belirtilen nitelikli yatırımcı tanımına uyan yatırımcılar için oluşturulmuş olup, TEFAŞ'ta işlem gören Serbest Fonlar portföylere dahil edilmiştir.

SPK Yatırım Hizmet ve Faaliyetleri ile Yatırım Kuruluşlarına İlişkin Rehber'in "Müşteriye, yatırımının belli yüzdelere belli sermaye piyasası araçlarına veya sermaye piyasasına yönlendirmesi konusunda tavsiye (standart dağılım tavsiyeleri) verilmesi" ile "standart dağılım tavsiyesi çerçevesinde TEFAŞ üzerinde işlem gören yatırım fonları ile para piyasası fonları (likit fonlar) ve kısa vadeli tahvil ve bono fonları verilmesi" hükmü kapsamında ilgili varlık sınıfına uygun TEFAŞ fonu önerilmektedir.

Çekince Bildirimi

Burada yer alan yatırım bilgi, yorum ve tavsiyeleri yatırım danışmanlığı kapsamında değildir. Yatırım danışmanlığı hizmeti, yetkili kuruluşlar tarafından kişilerin risk ve getiri tercihleri dikkate alınarak kişiye özel sunulmaktadır. Burada yer alan yorum ve tavsiyeler ise genel niteliktedir. Bu tavsiyeler mali durumunuz ile risk ve getiri tercihlerinize uygun olmayabilir. Bu nedenle, sadece burada yer alan bilgilere dayanarak yatırım kararı verilmesi beklentilerinize uygun sonuçlar doğurmayabilir.

