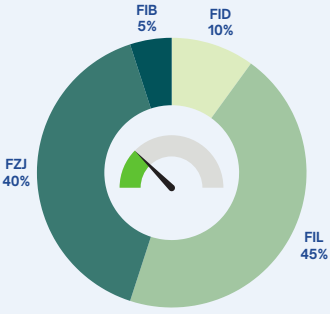
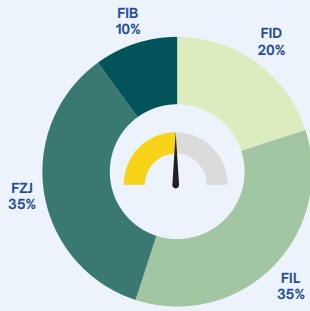


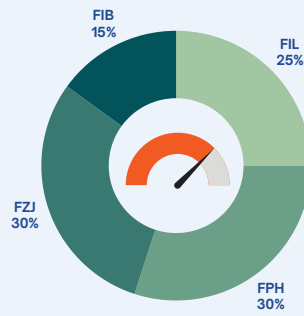
Temkinli



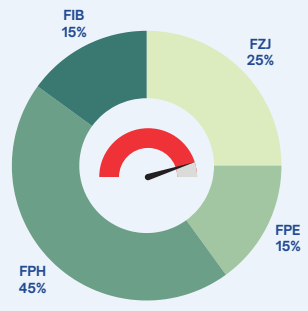
Dengeli



Atak



Agresif



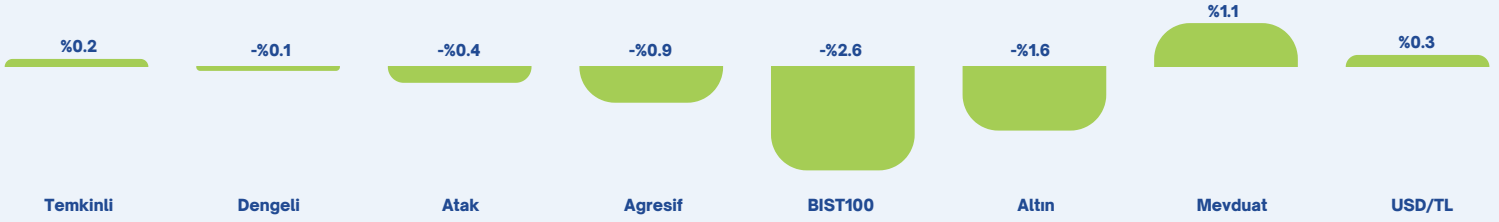
- FID Çoklu Vartlık İkinci Değişken Fon
- FIL Para Piyasası (TL) Fonu
- FZJ Birinci Fon Sepeti Fonu
- FIB Altın Fonu

- FID Çoklu Vartlık İkinci Değişken Fon
- FIL Para Piyasası (TL) Fonu
- FZJ Birinci Fon Sepeti Fonu
- FIB Altın Fonu

- FIL Para Piyasası (TL) Fonu
- FIB Altın Fonu
- FPH Hisse Senedi (TL) Fonu (HSYF)
- FZJ Birinci Fon Sepeti Fonu

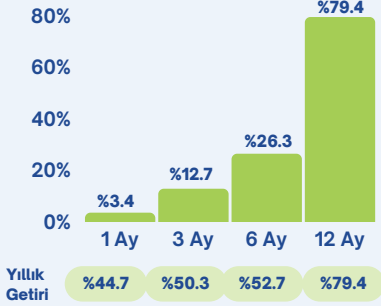
- FZJ Birinci Fon Sepeti Fonu
- FPE Eurobond Borç. Araç. (Döviz) Fon
- FPH Hisse Senedi (TL) Fonu (HSYF)
- FIB Altın Fonu

Haftalık Performans

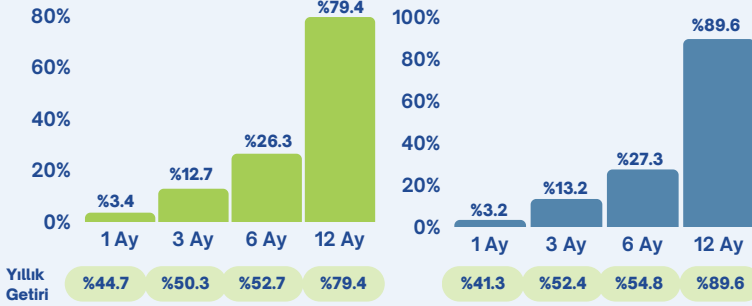


Dönemsel Getiri Performans

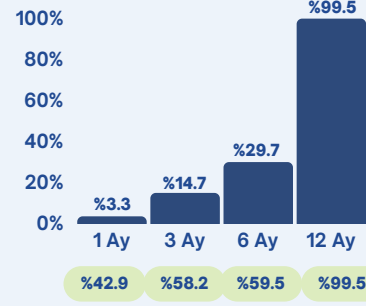
Temkinli



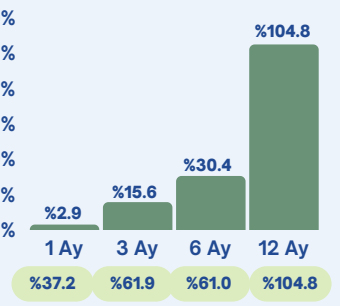
Dengeli



Atak



Agresif



Haftalık Yorum ve Beklentiler

Yurt dışı ve yurt içi piyasalarda risk iştahının azaldığı ve majör hisse senedi endekslerinin haftalık bazda kayıp sağladığı bir haftayı tamamladık. Yurt dışı piyasalarda ABD büyüme ve PCE - Kişisel Tüketim Harcamaları verisi öne çıkarken, içerde büyüme verisi, yurt dışı yerleşiklerin devam eden tahvil alımları ve Yapı Kredi Bankası'nın paylarının satışına yönelik haber akışı etkili oldu. İçeride büyüme ve dış ticaret verileri piyasalarda öne çıktı. TÜİK verilerine göre dış ticaret açığı Nisan ayında yıllık %12,9 artarak 8,7 milyar dolardan, 9,86 milyar dolara yükseldi. Veri aylık bazda dokuz ayın en yüksek dış ticaret açığı olarak kaydedildi. Büyüme tarafında 2024 ilk çeyrek rakamının %5,7 olduğunu görüyoruz. Büyüme ağırlıklı iç talep kaynaklı gerçekleşti ancak beş çeyrek sonrasında dış talebin katkısının da pozitifte döndüğünü gözlemliyoruz. Yabancı ilgisinin yoğunlaştığı Türk piyasasında, yurt dışı yerleşiklerin tahvil alımlarının devam ettiğini TCMB verilerinden takip ediyoruz. Geçen hafta yurt dışı yerleşiklerin tahvil alımları 1,57 milyar dolar olarak gerçekleşti. Hisse senetlerinde ise 28 milyon dolar net satım görüyoruz. BIST100 endeksi haftayı 10,400.65 puandan kapattı. Bankacılık endeksi haftayı kazançla tamamlarken, diğer ana endekslerde kayıp görüyoruz. Döviz tarafında stabil seyir devam ediyor, USD/TRY kuru haftayı 32.2 seviyesinden tamamladı. 5 yıllık CDS'lerde de düşüş ve TCMB Brüt rezervlerinde artış devam ediyor. Yurt dışı piyasalarda geçtiğimiz hafta ABD büyüme ve PCE verileri öne çıktı. ABD büyüme verisinin beklentilerin altında kalması (Beklenti %1,6 Gerçekleşen %1,3) ile birlikte ABD tahvil faizlerinde yükseliş görüldü. Buna ek olarak, ABD tahvil ihalesine talebin düşük kalması sonucunda tahvil faizleri piyasa tahvil getirisi üzerinde %4,65 seviyesinde oluştu. Fed'in enflasyon öncü göstergesi PCE - Kişisel tüketim harcamaları endeksi aylık bazda %0,2 artış göstererek beklentilerin altında kaldı. Veri sonrasında eylül ayına ilişkin faiz indirim beklentilerinin tekrar %60 seviyesine yükseldiğini görüyoruz. Endeksler haftayı kayıpla kapatırken ABD 10Y tahvil faizinin %4,5 seviyesine geriledi. Avrupa Bölgesi TÜFE ise beklentilerin üzerinde %2,6 olarak açıklandı. Gelecek hafta, yurt içinde enflasyon, yurt dışında ise ABD'de istihdam verileri, OPEC+ kararı ile Avrupa Merkez Bankasının (ECB) faiz kararı takip edilecek.

Haftanın Öne Çıkan Fonu

FPH - Fiba Portföy Hisse Senedi (TL) Fonu



Mevcut ekonomi politikası ile birlikte artan yurt dışı yerleşik yatırımcı ilgisini Borsa İstanbul için pozitif değerlendiriyoruz. Özellikle banka, holding, telekom ve ulaştırma hisselerine odaklanan yabancı alımları önümüzdeki dönem devam edebilir.

Bu kapsamda son 3 ayda %22,7 getiri sağlamış olan FPH fonumuzu öne çıkarıyoruz.

Çekince Bildirimi

Burada yer alan yatırım bilgi, yorum ve tavsiyeleri yatırım danışmanlığı kapsamında değildir. Yatırım danışmanlığı hizmeti, yetkili kuruluşlar tarafından kişilerin risk ve getiri tercihleri dikkate alınarak kişiye özel sunulmaktadır. Burada yer alan yorum ve tavsiyeler ise genel niteliktedir. Bu tavsiyeler mali durumunuz ile risk ve getiri tercihlerinize uygun olmayabilir. Bu nedenle, sadece burada yer alan bilgilere dayanarak yatırım kararı verilmesi beklentilerinize uygun sonuçlar doğurmayabilir.



Portföy Detayları ve Bilgilendirmeler

Portföy Açıklama ve Detayları

Temkinli portföy, en az aylık dönemler bazında, Türk Lirası mevduatın üzerinde performans göstermesi hedeflenen bir portföydür. Mevduat getirisi etrafında aydan aya hem artı hem eksi yönlü bir miktar getiri dalgalanması görülebilir, fakat bu dalgalanmanın mümkün olduğunca düşük tutulması amaçlanmaktadır. Portföy getirilerinin günlük ya da haftalık dönemlerde değerlendirilmesi tavsiye edilmez. En az aylık, tercihen daha uzun dönemlerde hedeflediği amaca ulaşma performansının değerlendirilmesi daha sağlıklı olacaktır.

Dengeli portföy, en az 3'er aylık dönemler bazında Türk Lirası mevduatın üzerinde performans göstermesi hedeflenen bir portföydür. Mevduat getirisi etrafında aylık ya da 3'er aylık dönemlerde aşağı ya da yukarı yönde getiri dalgalanması göstermesi mümkündür. Daha uzun dönemlerde, örneğin altı ay ve yıllık dönemlerde, ortalamada anlamlı bir pozitif ayrışma yaratılması hedeflenmektedir. Portföy getirilerinin günlük, haftalık, hatta aylık dönemlerde değerlendirilmesi tavsiye edilmez. En az çeyreklik, tercihen daha uzun dönemlerde hedeflediği amaca ulaşma performansının değerlendirilmesi daha sağlıklı olacaktır.

Atak portföy, en az altı aylık dönemler bazında Türk Lirası mevduatın üzerinde performans göstermesi hedeflenen bir portföydür. Aylık ve 3 aylık dönemlerde mevduattan hem yukarı, hem de aşağı yönde ciddi miktarda farklılaşabilir. Daha uzun dönemlerde, örneğin yıllık veya birkaç yıllık dönemlerde, ortalamada mevduatın kayda değer üzerinde pozitif bir ayrışma yaratılması hedeflenmektedir. Portföy getirilerinin günlük, haftalık, aylık, hatta 3 aylık dönemlerde değerlendirilmesi tavsiye edilmez. En az altı aylık, tercihen daha uzun dönemlerde hedeflediği amaca ulaşma performansının değerlendirilmesi daha sağlıklı olacaktır.

Portföy getirilerinin hesaplanma yöntemi:

Endekslenmiş, farklılaşan ağırlıklı getiri: Hesaplanma döneminin başındaki ilk gün, 100 sayısına eşitlenen bir getiri endeksi oluşturulur. Bu gündeki portföy dağılımından başlamak üzere her gün, ilgili dağılımın bir önceki günde eriştiği endeks değeri ve değerlendirilmiş ağırlıklar üzerinden endeks ilerleterek devam edilir. Ağırlıklarda değişiklik yapılma kararı alındığı günden sonra o güne kadar farklılaşmış olan ağırlıklarda yeniden dengeleme yapılarak ileri yönelik getiriler, endeksin yeni ağırlıklar üzerinden ilerletilmesi yöntemiyle devam ettirilir. Bu yöntemde ağırlıklar, her gün bileşenlerin getirisine göre bir sonraki ayarlamaya dek farklılaşmaya devam eder.

Nitelikli Yatırımcı Portföyleri

Nitelikli yatırımcı, Kurul'un yatırım kuruluşlarına ilişkin düzenlemelerinde tanımlanan ve talebe dayalı olarak profesyonel kabul edilenler de dahil profesyonel müşterilerdir. Yatırım fonları, emeklilik fonları, menkul kıymetler yatırım ortaklıkları, girişim sermayesi yatırım ortaklıkları, gayrimenkul yatırım ortaklıkları, aracı kurumlar, bankalar, sigorta şirketleri, özel finans kurumları, portföy yönetim şirketleri, emekli ve yardım sandıkları, vakıflar, 506 sayılı Sosyal Sigortalar Kanununun geçici 20 nci maddesi uyarınca kurulmuş olan sandıklar, kamuya yararlı dernekler ile nitelikleri itibarıyla bu kurumlara benzer olduğu Kurulca belirlenecek diğer yatırımcılar ve halka arz tarihi itibarıyla en az 1 milyon Türk Lirası tutarında Türk ve/veya yabancı para ve sermaye piyasası aracına sahip olan gerçek ve tüzel kişiler nitelikli yatırımcılar arasında yer almaktadır.

Nitelikli Yatırımcı Portföyleri yukarıda belirtilen nitelikli yatırımcı tanımına uyan yatırımcılar için oluşturulmuş olup, TEFAŞ'ta işlem gören Serbest Fonlar portföylere dahil edilmiştir.

SPK Yatırım Hizmet ve Faaliyetleri ile Yatırım Kuruluşlarına İlişkin Rehber'in "Müşteriye, yatırımının belli yüzdelere belli sermaye piyasası araçlarına veya sermaye piyasasına yönlendirmesi konusunda tavsiye (standart dağılım tavsiyeleri) verilmesi" ile "standart dağılım tavsiyesi çerçevesinde TEFAŞ üzerinde işlem gören yatırım fonları ile para piyasası fonları (likit fonlar) ve kısa vadeli tahvil ve bono fonları verilmesi" hükmü kapsamında ilgili varlık sınıfına uygun TEFAŞ fonu önerilmektedir.

Çekince Bildirimi

Burada yer alan yatırım bilgi, yorum ve tavsiyeleri yatırım danışmanlığı kapsamında değildir. Yatırım danışmanlığı hizmeti, yetkili kuruluşlar tarafından kişilerin risk ve getiri tercihleri dikkate alınarak kişiye özel sunulmaktadır. Burada yer alan yorum ve tavsiyeler ise genel niteliktedir. Bu tavsiyeler mali durumunuz ile risk ve getiri tercihlerinize uygun olmayabilir. Bu nedenle, sadece burada yer alan bilgilere dayanarak yatırım kararı verilmesi beklentilerinize uygun sonuçlar doğurmayabilir.

