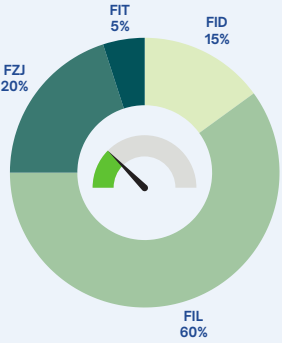
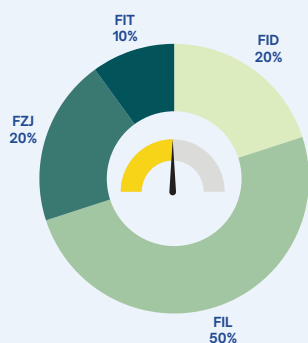


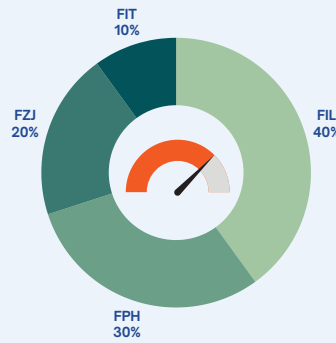
### Temkinli



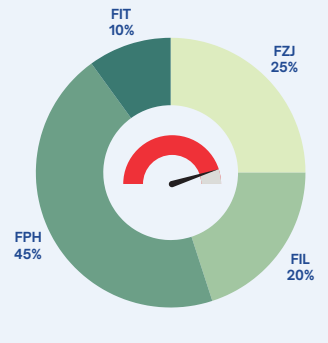
### Dengeli



### Atak



### Agresif



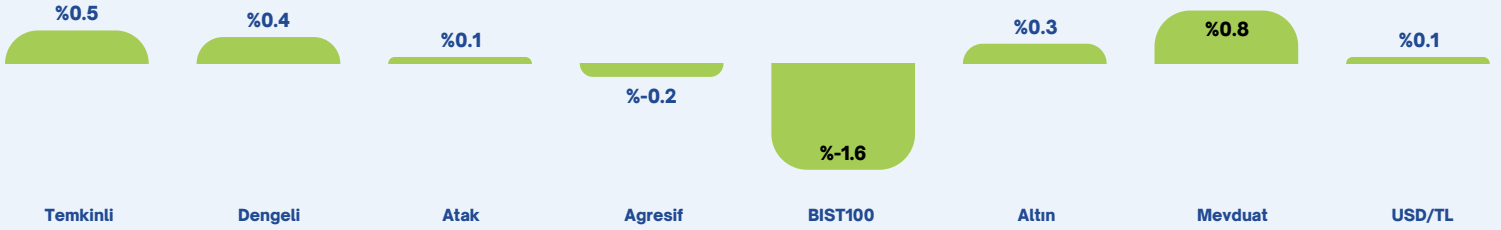
- FID** Çoklu Vartık İkinci Değişken Fon
- FIL** Para Piyasası (TL) Fonu
- FZJ** Birinci Fon Sepeti Fonu
- FIT** Borçlanma Araçları Fonu

- FID** Çoklu Vartık İkinci Değişken Fon
- FIL** Para Piyasası (TL) Fonu
- FZJ** Birinci Fon Sepeti Fonu
- FIT** Borçlanma Araçları Fonu

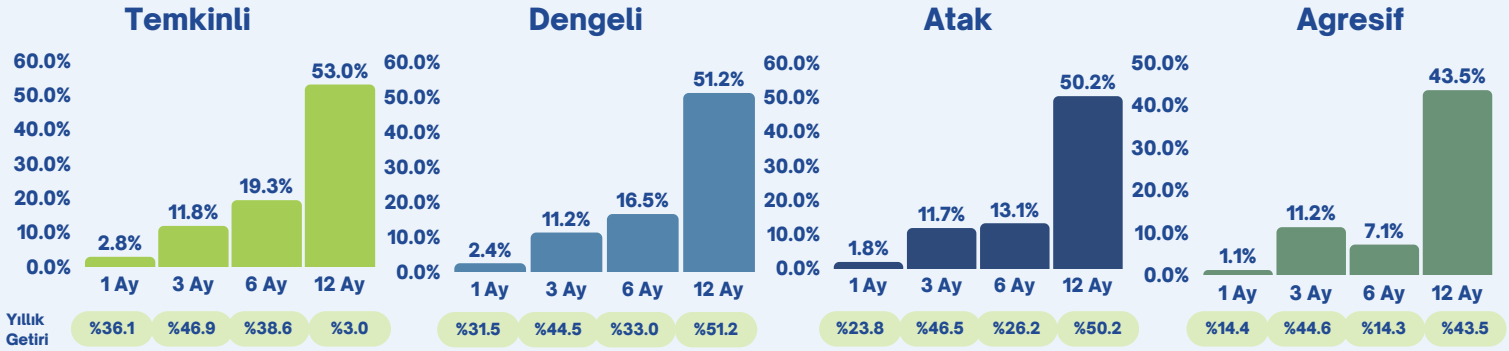
- FIL** Para Piyasası (TL) Fonu
- FIT** Borçlanma Araçları Fonu
- FPH** Hisse Senedi (TL) Fonu (HSYF)
- FZJ** Birinci Fon Sepeti Fonu

- FIL** Para Piyasası (TL) Fonu
- FIT** Borçlanma Araçları Fonu
- FPH** Hisse Senedi (TL) Fonu (HSYF)
- FZJ** Birinci Fon Sepeti Fonu

## Haftalık Performans



## Dönemsel Getiri Performans



## Haftalık Yorum ve Beklentiler

Küresel piyasalarda haftanın odağında ABD'den gelen güçlü istihdam verileri ve Fed'e ilişkin beklentiler yer aldı. Aralık ayına ait tarım dışı istihdam 256 binle tahminlerin (157 bin) oldukça üzerinde gerçekleşirken, işsizlik oranı %4,1'e geriledi. Bu veriler, ABD iş gücü piyasasının dirençli kalmaya devam ettiğini gösterdi. Ayrıca, ISM Hizmetler PMI Aralık ayında 54,1'e yükselerek hizmet sektöründeki genişlemenin sürdürülmesine işaret etti.

Fed tutanaklarında, enflasyondaki yukarı yönlü risklerin arttığı ve faiz indirim hızının yavaşlatılmasının uygun olabileceği vurgulandı. Piyasalar, 2025 yılında yalnızca iki çeyrek puanlık faiz indirimi bekliyor. Ancak, tüketicilerin uzun vadeli enflasyon beklentilerinin artması, Fed'in kararlarında temkinli olmasını gerektiriyor.

ABD borsaları, hafta genelinde zayıf bir performans sergiledi. Dow Jones %1,9, S&P 500 %1,9, Nasdaq %2,3 gerilerken, küçük ölçekli hisselerin yer aldığı Russell 2000 %3,6 kayıpla olumsuz ayrıştı. Sektörel bazda, enerji ve sağlık sektörleri pozitif performans gösterirken, bilgi teknolojisi, gayrimenkul ve finans sektörlerinde kayıplar yaşandı. CBOE Volatilite Endeksi (VIX) %21,1 artışla 19,54 seviyesine yükseldi.

Emtia piyasalarında petrol fiyatları %3,5 artarak \$76,57'ye yükselirken, doğal gaz fiyatları %18,9 artışla \$3,989 seviyesine ulaştı. Altın fiyatları haftayı %2,3 artışla \$2.715 seviyesinde tamamladı. ABD 10 yıllık tahvil faizleri ve dolar endeksinde yükselişin devam ettiğini görüyoruz.

Türkiye'de sanayi üretimi Kasım ayında aylık %2,9, yıllık %1,5 artış gösterdi. İşsizlik oranı %8,6'ya geriledi. TCMB rezervleri 157,9 milyar dolara yükselirken, yurt dışı yerleşikler 42,1 milyon dolar hisse ve 187,5 milyon dolar tahvil alımı gerçekleştirdi. Döviz mevduatlarında ise 0,14 milyar dolarlık artış kaydedildi.

Borsa İstanbul, haftayı %1,6 kayıpla 9.910,6 puandan kapattı. Mali, hizmet ve sanayi endeksleri düşüş yaşarken, teknoloji endeksi %2,83 artışla pozitif ayrıştı. Endeks, hafta boyunca en düşük 9.865,7 ve en yüksek 10.159,1 seviyelerini test etti.

Yeni haftada, ABD'den gelecek TÜFE ve ÜFE verileri ile Avrupa büyüme oranları yakından izlenecek. Türkiye'de ise ödemeler dengesi, perakende satışlar ve TCMB piyasa katılımcıları anketi yatırımcıların odağında olacak.

## Haftanın Öne Çıkan Fonu

**FIT - Fiba Portföy Borçlanma Araçları Fonu**



Enflasyonda gerileme ve Merkez Bankası faiz indirimi tahvillere yönelimi artırdı. **Orta ve uzun vadeli tahvillerin değerindeki artış, bu içerikteki fonları da pozitif etkiledi.**

Önümüzdeki dönemde **faiz indirim süreciyle beraber tahvil içerikli fonlarda getiriler devam edebilir.** Bu kapsamda orta-uzun vadeli tahvilleri barındıran FIT fonunu öne çıkarıyoruz.

## Çekince Bildirimi

Burada yer alan yatırım bilgi, yorum ve tavsiyeleri yatırım danışmanlığı kapsamında değildir. Yatırım danışmanlığı hizmeti, yetkili kuruluşlar tarafından kişilerin risk ve getiri tercihleri dikkate alınarak kişiye özel sunulmaktadır. Burada yer alan yorum ve tavsiyeler ise genel niteliktedir. Bu tavsiyeler mali durumunuz ile risk ve getiri tercihlerinize uygun olmayabilir. Bu nedenle, sadece burada yer alan bilgilere dayanarak yatırım kararı verilmesi beklentilerinize uygun sonuçlar doğurmayabilir.



## Portföy Detayları ve Bilgilendirmeler

### Portföy Açıklama ve Detayları

Temkinli portföy, en az aylık dönemler bazında, Türk Lirası mevduatın üzerinde performans göstermesi hedeflenen bir portföydür. Mevduat getirisi etrafında aydan aya hem artı hem eksi yönlü bir miktar getiri dalgalanması görülebilir, fakat bu dalgalanmanın mümkün olduğunca düşük tutulması amaçlanmaktadır. Portföy getirilerinin günlük ya da haftalık dönemlerde değerlendirilmesi tavsiye edilmez. En az aylık, tercihen daha uzun dönemlerde hedeflediği amaca ulaşma performansının değerlendirilmesi daha sağlıklı olacaktır.

Dengeli portföy, en az 3'er aylık dönemler bazında Türk Lirası mevduatın üzerinde performans göstermesi hedeflenen bir portföydür. Mevduat getirisi etrafında aylık ya da 3'er aylık dönemlerde aşağı ya da yukarı yönde getiri dalgalanması göstermesi mümkündür. Daha uzun dönemlerde, örneğin altı ay ve yıllık dönemlerde, ortalamada anlamlı bir pozitif ayrışma yaratılması hedeflenmektedir. Portföy getirilerinin günlük, haftalık, hatta aylık dönemlerde değerlendirilmesi tavsiye edilmez. En az çeyreklik, tercihen daha uzun dönemlerde hedeflediği amaca ulaşma performansının değerlendirilmesi daha sağlıklı olacaktır.

Atak portföy, en az altı aylık dönemler bazında Türk Lirası mevduatın üzerinde performans göstermesi hedeflenen bir portföydür. Aylık ve 3 aylık dönemlerde mevduattan hem yukarı, hem de aşağı yönde ciddi miktarda farklılaşabilir. Daha uzun dönemlerde, örneğin yıllık veya birkaç yıllık dönemlerde, ortalamada mevduatın kayda değer üzerinde pozitif bir ayrışma yaratılması hedeflenmektedir. Portföy getirilerinin günlük, haftalık, aylık, hatta 3 aylık dönemlerde değerlendirilmesi tavsiye edilmez. En az altı aylık, tercihen daha uzun dönemlerde hedeflediği amaca ulaşma performansının değerlendirilmesi daha sağlıklı olacaktır.

### Portföy getirilerinin hesaplanma yöntemi:

Endekslenmiş, farklılaşan ağırlıklı getiri: Hesaplanma döneminin başındaki ilk gün, 100 sayısına eşitlenen bir getiri endeksi oluşturulur. Bu gündeki portföy dağılımından başlamak üzere her gün, ilgili dağılımın bir önceki günde eriştiği endeks değeri ve değerlendirilmiş ağırlıklar üzerinden endeks ilerleterek devam edilir. Ağırlıklarda değişiklik yapılma kararı alındığı günden sonra o güne kadar farklılaşmış olan ağırlıklarda yeniden dengeleme yapılarak ileri yönelik getiriler, endeksin yeni ağırlıklar üzerinden ilerletilmesi yöntemiyle devam ettirilir. Bu yöntemde ağırlıklar, her gün bileşenlerin getirisine göre bir sonraki ayarlamaya dek farklılaşmaya devam eder.

### Nitelikli Yatırımcı Portföyleri

Nitelikli yatırımcı, Kurul'un yatırım kuruluşlarına ilişkin düzenlemelerinde tanımlanan ve talebe dayalı olarak profesyonel kabul edilenler de dahil profesyonel müşterilerdir. Yatırım fonları, emeklilik fonları, menkul kıymetler yatırım ortaklıkları, girişim sermayesi yatırım ortaklıkları, gayrimenkul yatırım ortaklıkları, aracı kurumlar, bankalar, sigorta şirketleri, özel finans kurumları, portföy yönetim şirketleri, emekli ve yardım sandıkları, vakıflar, 506 sayılı Sosyal Sigortalar Kanununun geçici 20 nci maddesi uyarınca kurulmuş olan sandıklar, kamuya yararlı dernekler ile nitelikleri itibarıyla bu kurumlara benzer olduğu Kurulca belirlenecek diğer yatırımcılar ve halka arz tarihi itibarıyla en az 1 milyon Türk Lirası tutarında Türk ve/veya yabancı para ve sermaye piyasası aracına sahip olan gerçek ve tüzel kişiler nitelikli yatırımcılar arasında yer almaktadır.

Nitelikli Yatırımcı Portföyleri yukarıda belirtilen nitelikli yatırımcı tanımına uyan yatırımcılar için oluşturulmuş olup, TEFAŞ'ta işlem gören Serbest Fonlar portföylere dahil edilmiştir.

SPK Yatırım Hizmet ve Faaliyetleri ile Yatırım Kuruluşlarına İlişkin Rehber'in "Müşteriye, yatırımının belli yüzdelere belli sermaye piyasası araçlarına veya sermaye piyasasına yönlendirmesi konusunda tavsiye (standart dağılım tavsiyeleri) verilmesi" ile "standart dağılım tavsiyesi çerçevesinde TEFAŞ üzerinde işlem gören yatırım fonları ile para piyasası fonları (likit fonlar) ve kısa vadeli tahvil ve bono fonları verilmesi" hükmü kapsamında ilgili varlık sınıfına uygun TEFAŞ fonu önerilmektedir.

## Çekince Bildirimi

Burada yer alan yatırım bilgi, yorum ve tavsiyeleri yatırım danışmanlığı kapsamında değildir. Yatırım danışmanlığı hizmeti, yetkili kuruluşlar tarafından kişilerin risk ve getiri tercihleri dikkate alınarak kişiye özel sunulmaktadır. Burada yer alan yorum ve tavsiyeler ise genel niteliktedir. Bu tavsiyeler mali durumunuz ile risk ve getiri tercihlerinize uygun olmayabilir. Bu nedenle, sadece burada yer alan bilgilere dayanarak yatırım kararı verilmesi beklentilerinize uygun sonuçlar doğurmayabilir.

