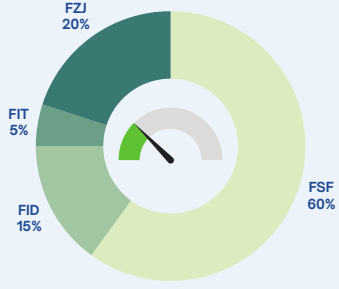
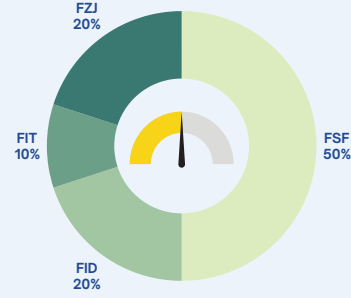


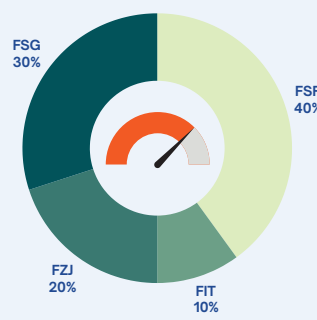
Temkinli - NY



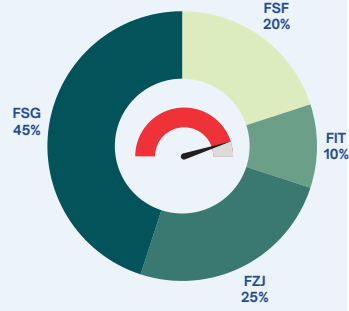
Dengeli - NY



Atak - NY



Agresif - NY



FSF Para Piyasası Serbest (TL) Fon

FID Çoklu Varlık İkinci Değişken Fon

FZJ Birinci Fon Sepeti Fonu

FIT Borçlanma Araçları Fonu

FSF Para Piyasası Serbest (TL) Fon

FID Çoklu Varlık İkinci Değişken Fon

FZJ Birinci Fon Sepeti Fonu

FIT Borçlanma Araçları Fonu

FSF Para Piyasası Serbest (TL) Fon

FSG Birinci H. S. Serbest Fon (HSYF)

FZJ Birinci Fon Sepeti Fonu

FIT Borçlanma Araçları Fonu

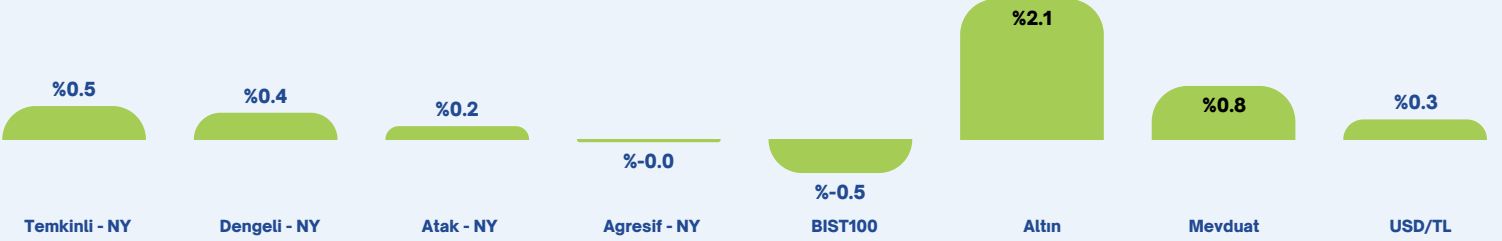
FSF Para Piyasası Serbest (TL) Fon

FSG Birinci H. S. Serbest Fon (HSYF)

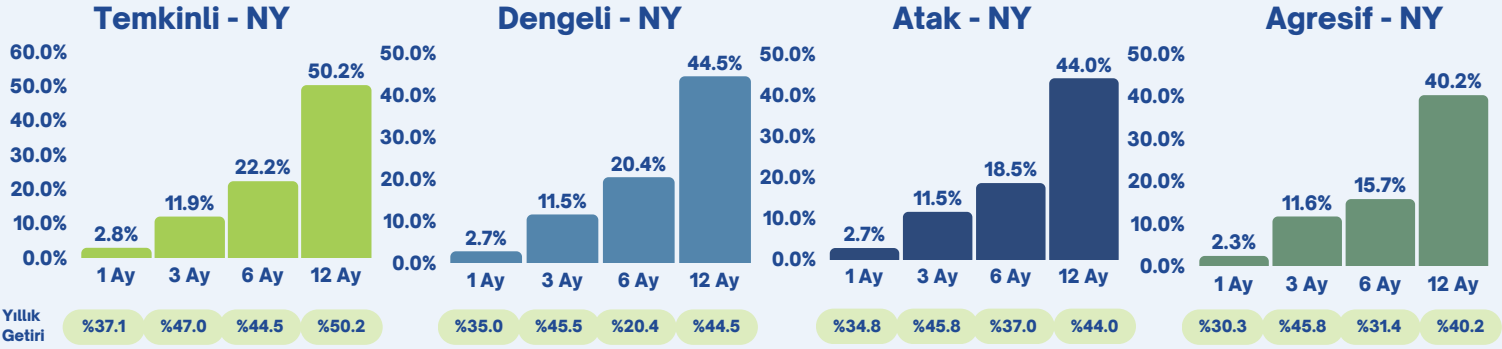
FZJ Birinci Fon Sepeti Fonu

FIT Borçlanma Araçları Fonu

Haftalık Performans



Dönemsel Getiri Performans



Haftalık Yorum ve Beklentiler

Geçtiğimiz hafta küresel piyasalarda, ABD Başkanı Donald Trump'ın ticaret politikalarına ilişkin açıklamaları, Fed'in para politikasına yönelik belirsizlikler ve makroekonomik veriler yatırımcıların gündeminde ön plandaydı. Özellikle Trump yönetiminin Çin'in ardından diğer büyük ticaret ortaklarına yönelik ek gümrük tarifeleri uygulamayı değerlendirdiğine dair sinyaller, enflasyonist baskıların artabileceği yönündeki endişeleri güçlendirdi. ABD'de açıklanan tarım dışı istihdam verisi, Ocak ayında 143 bin kişi artış göstererek beklentilerin (169 bin) altında kaldı. Ancak işsizlik oranı %4,1'den %4'e gerileyerek olumlu bir sinyal verdi. Ortalama saatlik kazançların %0,5 artış kaydetmesi, enflasyonist baskıların sürebileceğine dair endişeleri artırırken, Michigan Üniversitesi Tüketici Güven Endeksi'nin enflasyon beklentilerinin yükselmesi, piyasalarda dalgalanmaya yol açtı. Hizmet sektöründeki büyümenin yavaşladığına işaret eden ISM İmalat Dışı PMI verisi 52,8'e gerileyerek piyasa beklentilerinin altında kaldı. ABD hisse senedi piyasalarında ise haftalık bazda hafif düşüşler gözlemlendi. S&P 500 endeksi %0,24, Nasdaq endeksi %0,06 ve Dow Jones endeksi %0,54 değer kaybetti. Dolar endeksi 108 seviyesinde yatay seyrederken, ABD 10 yıllık tahvil faizleri %4,50 seviyesinde dengelendi. Küresel belirsizliklerin artması güvenli liman varlıklarına talebi artırırken, altının ons fiyatı haftalık bazda %2,3 değer kazanarak 2.862 dolara yükseldi. Brent petrol ise ticaret savaşı endişelerinin etkisiyle haftayı %2,4 kayıpla 74,5 dolardan tamamladı.

Yurt içi piyasalar geçtiğimiz hafta negatif bir seyir izledi. Ocak ayı enflasyon verilerinin beklentilerin üzerinde gelmesi ve TCMB'nin Enflasyon Raporu yatırımcıların odağında yer aldı. TÜFE, aylık bazda %5,03 (Beklenti: %4,33) artış gösterirken, yıllık bazda %42,12 seviyesine geriledi. Yı-ÜFE ise aylık %3,06 artış kaydederek, üretici fiyatlarında devam eden baskıya işaret etti. TCMB Başkanı Fatih Karahan, yılın ilk Enflasyon Raporu toplantısında 2025 yılı için enflasyon tahminini %24'e yükselttiklerini, 2026 yılı tahmininin %12, 2027 tahmininin ise %8 olarak belirlendiğini açıkladı. Borsa İstanbul'da BIST 100 endeksi haftayı %0,53 kayıpla 9.951,65 puandan tamamladı.

Yeni haftada, ABD'de enflasyon verileri ve Fed Başkanı Powell'in açıklamaları piyasaların yönü üzerinde belirleyici olacak.

Haftanın Öne Çıkan Fonu

FIB - Fiba Portföy Altın Fonu



ABD Başkanı Trump'ın **tarife politikalarına dair belirsizlikler**, gerileyen enflasyon ve soğuyan iş piyasası ile Haziran ayı **Fed faiz indirim beklentileri** ve **Merkez Bankaları rezerv birikimi** altını ön planda tutuyor.

Yatırım bankalarından 2900 dolara yaklaşan **ons altın için 3000 dolar üzeri hedef fiyat** verildiğini takip ediyoruz.

Bu kapsamda **FIB - Altın Fonu**'nu öne çıkarıyoruz. Fon son 1/6 aylık dönemde gram altın getirisini yatırımcılarına yansıttı.

Çekince Bildirimi

Burada yer alan yatırım bilgi, yorum ve tavsiyeleri yatırım danışmanlığı kapsamında değildir. Yatırım danışmanlığı hizmeti, yetkili kuruluşlar tarafından kişilerin risk ve getiri tercihleri dikkate alınarak kişiye özel sunulmaktadır. Burada yer alan yorum ve tavsiyeler ise genel niteliktedir. Bu tavsiyeler mali durumunuz ile risk ve getiri tercihlerinize uygun olmayabilir. Bu nedenle, sadece burada yer alan bilgilere dayanarak yatırım kararı verilmesi beklentilerinize uygun sonuçlar doğurmayabilir.



Portföy Detayları ve Bilgilendirmeler

Portföy Açıklama ve Detayları

Temkinli portföy, en az aylık dönemler bazında, Türk Lirası mevduatın üzerinde performans göstermesi hedeflenen bir portföydür. Mevduat getirisi etrafında aydan aya hem artı hem eksi yönlü bir miktar getiri dalgalanması görülebilir, fakat bu dalgalanmanın mümkün olduğunca düşük tutulması amaçlanmaktadır. Portföy getirilerinin günlük ya da haftalık dönemlerde değerlendirilmesi tavsiye edilmez. En az aylık, tercihen daha uzun dönemlerde hedeflediği amaca ulaşma performansının değerlendirilmesi daha sağlıklı olacaktır.

Dengeli portföy, en az 3'er aylık dönemler bazında Türk Lirası mevduatın üzerinde performans göstermesi hedeflenen bir portföydür. Mevduat getirisi etrafında aylık ya da 3'er aylık dönemlerde aşağı ya da yukarı yönde getiri dalgalanması göstermesi mümkündür. Daha uzun dönemlerde, örneğin altı ay ve yıllık dönemlerde, ortalamada anlamlı bir pozitif ayrışma yaratılması hedeflenmektedir. Portföy getirilerinin günlük, haftalık, hatta aylık dönemlerde değerlendirilmesi tavsiye edilmez. En az çeyreklik, tercihen daha uzun dönemlerde hedeflediği amaca ulaşma performansının değerlendirilmesi daha sağlıklı olacaktır.

Atak portföy, en az altı aylık dönemler bazında Türk Lirası mevduatın üzerinde performans göstermesi hedeflenen bir portföydür. Aylık ve 3 aylık dönemlerde mevduattan hem yukarı, hem de aşağı yönde ciddi miktarda farklılaşabilir. Daha uzun dönemlerde, örneğin yıllık veya birkaç yıllık dönemlerde, ortalamada mevduatın kayda değer üzerinde pozitif bir ayrışma yaratılması hedeflenmektedir. Portföy getirilerinin günlük, haftalık, aylık, hatta 3 aylık dönemlerde değerlendirilmesi tavsiye edilmez. En az altı aylık, tercihen daha uzun dönemlerde hedeflediği amaca ulaşma performansının değerlendirilmesi daha sağlıklı olacaktır.

Portföy getirilerinin hesaplanma yöntemi:

Endekslenmiş, farklılaşan ağırlıklı getiri: Hesaplanma döneminin başındaki ilk gün, 100 sayısına eşitlenen bir getiri endeksi oluşturulur. Bu gündeki portföy dağılımından başlamak üzere her gün, ilgili dağılımın bir önceki günde eriştiği endeks değeri ve değerlendirilmiş ağırlıklar üzerinden endeks ilerleterek devam edilir. Ağırlıklarda değişiklik yapılma kararı alındığı günden sonra o güne kadar farklılaşmış olan ağırlıklarda yeniden dengeleme yapılarak ileri yönelik getiriler, endeksin yeni ağırlıklar üzerinden ilerletilmesi yöntemiyle devam ettirilir. Bu yöntemde ağırlıklar, her gün bileşenlerin getirisine göre bir sonraki ayarlamaya dek farklılaşmaya devam eder.

Nitelikli Yatırımcı Portföyleri

Nitelikli yatırımcı, Kurul'un yatırım kuruluşlarına ilişkin düzenlemelerinde tanımlanan ve talebe dayalı olarak profesyonel kabul edilenler de dahil profesyonel müşterilerdir. Yatırım fonları, emeklilik fonları, menkul kıymetler yatırım ortaklıkları, girişim sermayesi yatırım ortaklıkları, gayrimenkul yatırım ortaklıkları, aracı kurumlar, bankalar, sigorta şirketleri, özel finans kurumları, portföy yönetim şirketleri, emekli ve yardım sandıkları, vakıflar, 506 sayılı Sosyal Sigortalar Kanununun geçici 20 nci maddesi uyarınca kurulmuş olan sandıklar, kamuya yararlı dernekler ile nitelikleri itibarıyla bu kurumlara benzer olduğu Kurulca belirlenecek diğer yatırımcılar ve halka arz tarihi itibarıyla en az 1 milyon Türk Lirası tutarında Türk ve/veya yabancı para ve sermaye piyasası aracına sahip olan gerçek ve tüzel kişiler nitelikli yatırımcılar arasında yer almaktadır.

Nitelikli Yatırımcı Portföyleri yukarıda belirtilen nitelikli yatırımcı tanımına uyan yatırımcılar için oluşturulmuş olup, TEFAŞ'ta işlem gören Serbest Fonlar portföylere dahil edilmiştir.

SPK Yatırım Hizmet ve Faaliyetleri ile Yatırım Kuruluşlarına İlişkin Rehber'in "Müşteriye, yatırımının belli yüzdelere belli sermaye piyasası araçlarına veya sermaye piyasasına yönlendirmesi konusunda tavsiye (standart dağılım tavsiyeleri) verilmesi" ile "standart dağılım tavsiyesi çerçevesinde TEFAŞ üzerinde işlem gören yatırım fonları ile para piyasası fonları (likit fonlar) ve kısa vadeli tahvil ve bono fonları verilmesi" hükmü kapsamında ilgili varlık sınıfına uygun TEFAŞ fonu önerilmektedir.

Çekince Bildirimi

Burada yer alan yatırım bilgi, yorum ve tavsiyeleri yatırım danışmanlığı kapsamında değildir. Yatırım danışmanlığı hizmeti, yetkili kuruluşlar tarafından kişilerin risk ve getiri tercihleri dikkate alınarak kişiye özel sunulmaktadır. Burada yer alan yorum ve tavsiyeler ise genel niteliktedir. Bu tavsiyeler mali durumunuz ile risk ve getiri tercihlerinize uygun olmayabilir. Bu nedenle, sadece burada yer alan bilgilere dayanarak yatırım kararı verilmesi beklentilerinize uygun sonuçlar doğurmayabilir.

