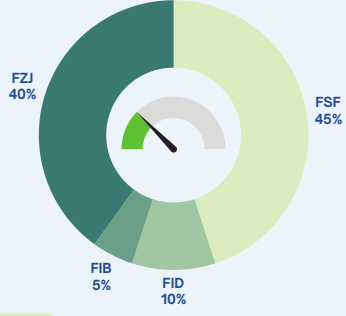
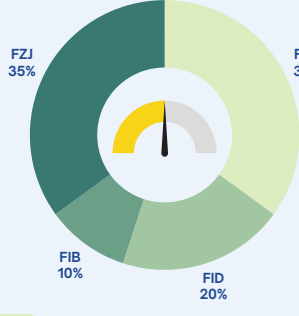


## Temkinli - NY



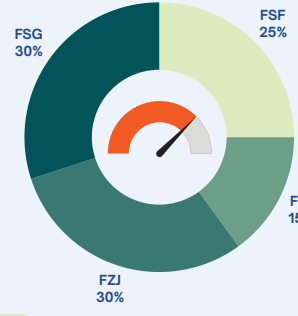
FSF	Para Piyasası Serbest (TL) Fon
FID	Çoklu Varlık İkinci Değişken Fon
FZJ	Birinci Fon Sepeti Fonu
FIB	Altın Fonu

## Dengeli - NY



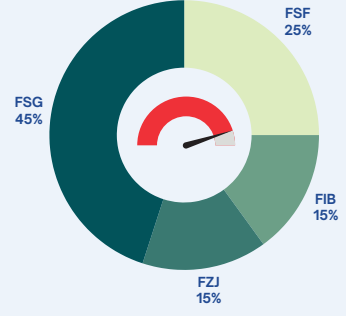
FSF	Para Piyasası Serbest (TL) Fon
FID	Çoklu Varlık İkinci Değişken Fon
FZJ	Birinci Fon Sepeti Fonu
FIB	Altın Fonu

## Atak - NY



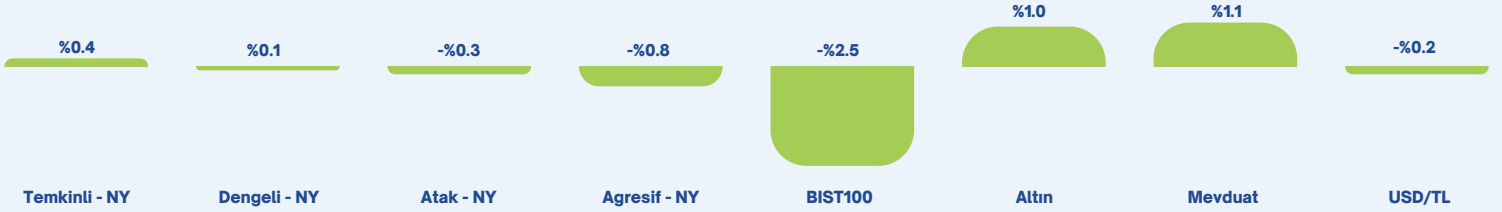
FSF	Para Piyasası Serbest (TL) Fon
FSG	Birinci H. S. Serbest Fon (HSYF)
FZJ	Birinci Fon Sepeti Fonu
FIB	Altın Fonu

## Agresif - NY

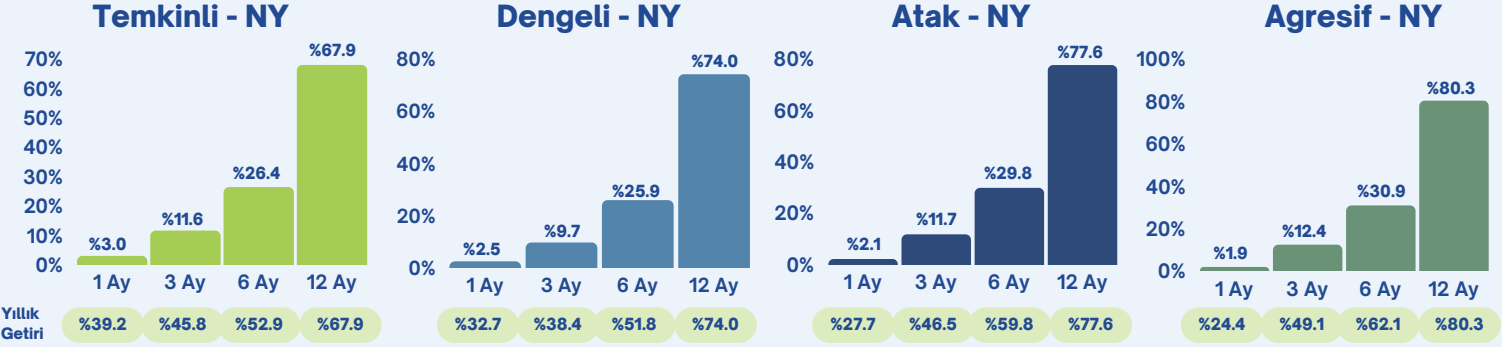


FSF	Para Piyasası Serbest (TL) Fon
FSG	Birinci H. S. Serbest Fon (HSYF)
FZJ	Birinci Fon Sepeti Fonu
FIB	Altın Fonu

## Haftalık Performans



## Dönemsel Getiri Performans



## Haftalık Yorum ve Beklentiler

Yurt içi piyasalarda risk iştahının düşük kalmaya devam ettiği, yurt dışında ise geçen haftalara göre pozitif getirilerin takip edildiği bir haftayı tamamladık. Yurt dışı piyasalarda ABD istihdam piyasasına dair veri ve Avrupa Merkez Bankası faiz kararı öne çıkarken, içeride enflasyon verisi, gelişmekte olan ülke para birimlerini etkileyen Hindistan, Meksika ve Güney Afrika seçimleri ile borsa ve kripto yatırımlarına getirileceği açıklanan vergi etkili oldu. İçeride yoğun veri ve haber akışı piyasada risk iştahını sınırladı. Hafta başında açıklanan TÜFE verisi, aylık bazda %3.37 ve yıllık bazda %75.45 ile beklentilerin üzerinde gerçekleşti. İç tüketimin güçlü kalmaya devam ettiğini ve bunun verilere yansımaları görüyoruz. Hafta boyunca negatif seyreden Borsa İstanbul'da, borsa ve kripto yatırımlara vergi iddiası ile birlikte düşüşün hızlandığını gözlemledik. Verginin işlem vergisi olarak değerlendirildiği ve gelir üzerinden alınmayacağı Sn.Mehmet Şimşek tarafından açıklandı. Geçen hafta yurt dışı yerleşiklerin tahvil alımları hız keserek 94 milyon dolar olarak gerçekleşti. Hisse senetlerinde ise 528 milyon dolar net satım görüyoruz. BIST100 endeksi haftayı %2,5 kayıpla 10,138.97 puandan kapattı. Teknoloji endeksi haftayı kazançla tamamlarken, diğer ana endekslerde kayıp görüyoruz.

Yurt dışı piyasalarda geçtiğimiz hafta ABD istihdam verileri öne çıktı. Tarım dışı istihdam, Mayıs'ta 272 bin kişi artarak 180 bin olan beklentilerin üzerinde gerçekleşirken, işsizlik oranı %3.9'dan %4'e yükseldi. Sağlık, eğlence ve konaklama artışa en çok katkıda bulunan sektörler oldu. Ortalama saatlik kazançlar da %0.3 olan beklentilerin üzerinde %0,4 olarak gerçekleşti. İş gücü piyasası canlılığını koruyor ve ekonomi istihdam yaratmaya devam ediyor. Veri sonrasında eylül ayına ilişkin faiz indirim beklentilerinin tekrar %50 seviyesine gerilediğini görüyoruz. Teknoloji hisselerinde yükseliş ile endeksler haftayı pozitif kapatırken ABD 10Y tahvil faizi %4.4 seviyesinde oluştu. Çin Merkez Bankası'nın altın alımlarını durdurması ve Avrupa Merkez Bankası'nın faiz indirimi öne çıkan diğer başlıklar oldu. Gelecek hafta, ABD enflasyon verisi ve Fed faiz kararı piyasaların odağında olacak.

## Çekince Bildirimi

Burada yer alan yatırım bilgi, yorum ve tavsiyeleri yatırım danışmanlığı kapsamında değildir. Yatırım danışmanlığı hizmeti, yetkili kuruluşlar tarafından kişilerin risk ve getiri tercihleri dikkate alınarak kişiye özel sunulmaktadır. Burada yer alan yorum ve tavsiyeler ise genel niteliktedir. Bu tavsiyeler mali durumunuz ile risk ve getiri tercihlerinize uygun olmayabilir. Bu nedenle, sadece burada yer alan bilgilere dayanarak yatırım kararı verilmesi beklentilerinize uygun sonuçlar doğurmayabilir.

## Haftanın Öne Çıkan Fonu

### FIL - Fiba Portföy Para Piyasası (TL) Fonu



Yurt içi piyasalarda artan volatilité ve uzun bayram tatili, daha düşük riskli fonları bu dönem için öne çıkarabilir.

Bayram tatili boyunca içindeki faizli enstrümanlarla getiri sağlayabilecek para piyasası fonumuz FIL'i bu hafta için öne çıkarıyoruz.

FIL son ay %4,3 getiri ile para piyasası fonları arasında ön sıralarda yer almaktadır.



## Portföy Detayları ve Bilgilendirmeler

### Portföy Açıklama ve Detayları

Temkinli portföy, en az aylık dönemler bazında, Türk Lirası mevduatın üzerinde performans göstermesi hedeflenen bir portföydür. Mevduat getirisi etrafında aydan aya hem artı hem eksi yönlü bir miktar getiri dalgalanması görülebilir, fakat bu dalgalanmanın mümkün olduğunca düşük tutulması amaçlanmaktadır. Portföy getirilerinin günlük ya da haftalık dönemlerde değerlendirilmesi tavsiye edilmez. En az aylık, tercihen daha uzun dönemlerde hedeflediği amaca ulaşma performansının değerlendirilmesi daha sağlıklı olacaktır.

Dengeli portföy, en az 3'er aylık dönemler bazında Türk Lirası mevduatın üzerinde performans göstermesi hedeflenen bir portföydür. Mevduat getirisi etrafında aylık ya da 3'er aylık dönemlerde aşağı ya da yukarı yönde getiri dalgalanması göstermesi mümkündür. Daha uzun dönemlerde, örneğin altı ay ve yıllık dönemlerde, ortalamada anlamlı bir pozitif ayrışma yaratılması hedeflenmektedir. Portföy getirilerinin günlük, haftalık, hatta aylık dönemlerde değerlendirilmesi tavsiye edilmez. En az çeyreklik, tercihen daha uzun dönemlerde hedeflediği amaca ulaşma performansının değerlendirilmesi daha sağlıklı olacaktır.

Atak portföy, en az altı aylık dönemler bazında Türk Lirası mevduatın üzerinde performans göstermesi hedeflenen bir portföydür. Aylık ve 3 aylık dönemlerde mevduattan hem yukarı, hem de aşağı yönde ciddi miktarda farklılaşabilir. Daha uzun dönemlerde, örneğin yıllık veya birkaç yıllık dönemlerde, ortalamada mevduatın kayda değer üzerinde pozitif bir ayrışma yaratılması hedeflenmektedir. Portföy getirilerinin günlük, haftalık, aylık, hatta 3 aylık dönemlerde değerlendirilmesi tavsiye edilmez. En az altı aylık, tercihen daha uzun dönemlerde hedeflediği amaca ulaşma performansının değerlendirilmesi daha sağlıklı olacaktır.

### Portföy getirilerinin hesaplanma yöntemi:

Endekslenmiş, farklılaşan ağırlıklı getiri: Hesaplanma döneminin başındaki ilk gün, 100 sayısına eşitlenen bir getiri endeksi oluşturulur. Bu gündeki portföy dağılımından başlamak üzere her gün, ilgili dağılımın bir önceki günde eriştiği endeks değeri ve değerlendirilmiş ağırlıklar üzerinden endeks ilerleterek devam edilir. Ağırlıklarda değişiklik yapılma kararı alındığı günden sonra o güne kadar farklılaşmış olan ağırlıklarda yeniden dengeleme yapılarak ileri yönelik getiriler, endeksin yeni ağırlıklar üzerinden ilerletilmesi yöntemiyle devam ettirilir. Bu yöntemde ağırlıklar, her gün bileşenlerin getirisine göre bir sonraki ayarlamaya dek farklılaşmaya devam eder.

### Nitelikli Yatırımcı Portföyleri

Nitelikli yatırımcı, Kurul'un yatırım kuruluşlarına ilişkin düzenlemelerinde tanımlanan ve talebe dayalı olarak profesyonel kabul edilenler de dahil profesyonel müşterilerdir. Yatırım fonları, emeklilik fonları, menkul kıymetler yatırım ortaklıkları, girişim sermayesi yatırım ortaklıkları, gayrimenkul yatırım ortaklıkları, aracı kurumlar, bankalar, sigorta şirketleri, özel finans kurumları, portföy yönetim şirketleri, emekli ve yardım sandıkları, vakıflar, 506 sayılı Sosyal Sigortalar Kanununun geçici 20 nci maddesi uyarınca kurulmuş olan sandıklar, kamuya yararlı dernekler ile nitelikleri itibarıyla bu kurumlara benzer olduğu Kurulca belirlenecek diğer yatırımcılar ve halka arz tarihi itibarıyla en az 1 milyon Türk Lirası tutarında Türk ve/veya yabancı para ve sermaye piyasası aracına sahip olan gerçek ve tüzel kişiler nitelikli yatırımcılar arasında yer almaktadır.

Nitelikli Yatırımcı Portföyleri yukarıda belirtilen nitelikli yatırımcı tanımına uyan yatırımcılar için oluşturulmuş olup, TEFAŞ'ta işlem gören Serbest Fonlar portföylere dahil edilmiştir.

SPK Yatırım Hizmet ve Faaliyetleri ile Yatırım Kuruluşlarına İlişkin Rehber'in "Müşteriye, yatırımının belli yüzdelere belli sermaye piyasası araçlarına veya sermaye piyasasına yönlendirmesi konusunda tavsiye (standart dağılım tavsiyeleri) verilmesi" ile "standart dağılım tavsiyesi çerçevesinde TEFAŞ üzerinde işlem gören yatırım fonları ile para piyasası fonları (likit fonlar) ve kısa vadeli tahvil ve bono fonları verilmesi" hükmü kapsamında ilgili varlık sınıfına uygun TEFAŞ fonu önerilmektedir.

## Çekince Bildirimi

Burada yer alan yatırım bilgi, yorum ve tavsiyeleri yatırım danışmanlığı kapsamında değildir. Yatırım danışmanlığı hizmeti, yetkili kuruluşlar tarafından kişilerin risk ve getiri tercihleri dikkate alınarak kişiye özel sunulmaktadır. Burada yer alan yorum ve tavsiyeler ise genel niteliktedir. Bu tavsiyeler mali durumunuz ile risk ve getiri tercihlerinize uygun olmayabilir. Bu nedenle, sadece burada yer alan bilgilere dayanarak yatırım kararı verilmesi beklentilerinize uygun sonuçlar doğurmayabilir.

