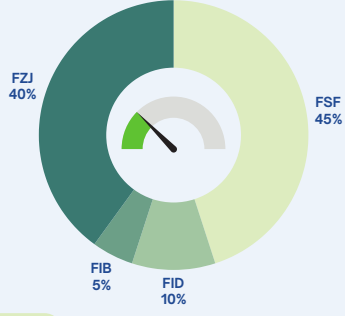
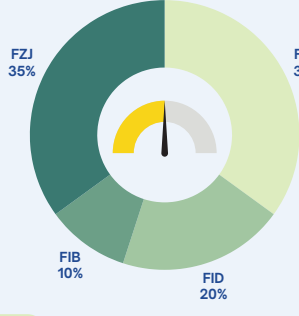


Temkinli - NY



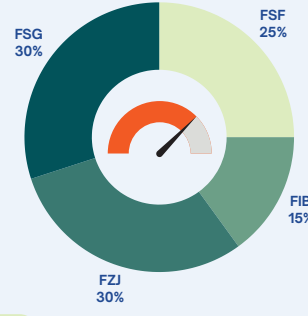
FSF	Para Piyasası Serbest (TL) Fon
FID	Çoklu Varlık İkinci Değişken Fon
FZJ	Birinci Fon Sepeti Fonu
FIB	Altın Fonu

Dengeli - NY



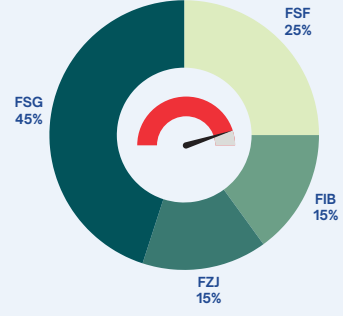
FSF	Para Piyasası Serbest (TL) Fon
FID	Çoklu Varlık İkinci Değişken Fon
FZJ	Birinci Fon Sepeti Fonu
FIB	Altın Fonu

Atak - NY



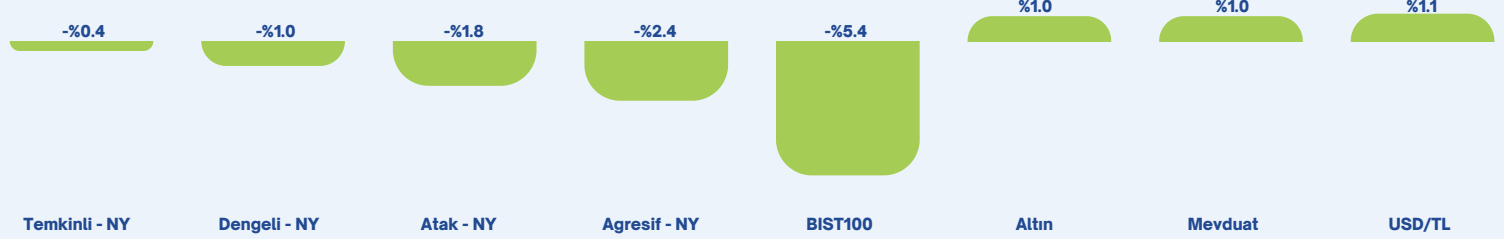
FSF	Para Piyasası Serbest (TL) Fon
FSG	Birinci H. S. Serbest Fon (HSYF)
FZJ	Birinci Fon Sepeti Fonu
FIB	Altın Fonu

Agresif - NY

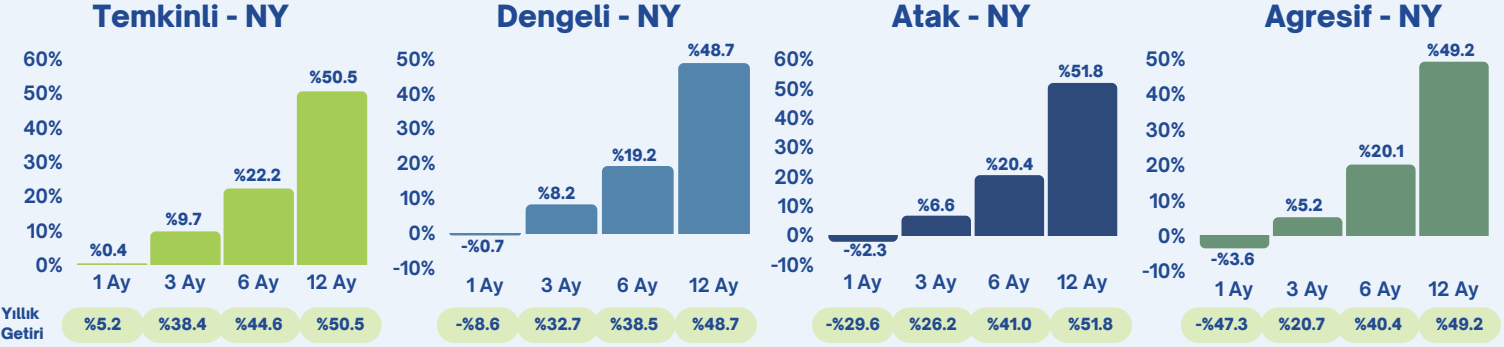


FSF	Para Piyasası Serbest (TL) Fon
FSG	Birinci H. S. Serbest Fon (HSYF)
FZJ	Birinci Fon Sepeti Fonu
FIB	Altın Fonu

Haftalık Performans



Dönemsel Getiri Performans



Haftalık Yorum ve Beklentiler

Yurt dışı ve yurt içi piyasalarda riskli varlıklardan çıkış ve hisse senetlerinde kayıpların devam ettiği bir haftayı tamamladık. Detaylara baktığımızda, Temmuz ayı ABD tarım dışı istihdam raporunun tetiklediği resesyon endişeleri ile Japonya Merkez Bankası'nın sürpriz faiz artırımını ve yen carry trade'inin gevşemesiyle Japonya Borsası Nikkei'de başlayan satış dalgası küresel piyasaları negatif etkiledi. Haftanın ilerleyen günlerinde toparlanma sinyalleri görülse de piyasalarda negatif seyir öne çıktı. Hafta içinde ABD işsizlik maaşı başvuruları gerileyerek iş gücü piyasasında kısmi bir rahatlama sağladı. Fed yetkililerinden güvercin açıklamalar da piyasalarda bir miktar rahatlama sağladı. Japonya Merkez Bankası (BoJ) Başkan Yardımcısı, faiz artışlarına dair piyasaları rahatlatarak "Mali piyasalar istikrarsızken faiz oranlarını yükseltmeyeceğiz." dedi. Yıl içerisinde 161,3'e kadar çıkan dolar yen paritesi 142,2 ile ocak ayından bu yana en düşük seviyeyi test etti. Hisse senetleri tarafında haftalık bazda kayıpların devam ettiğini gözlemledik. Apple hisseleri Warren Buffett'ın şirketi Berkshire Hathaway'in hisselerdeki pozisyonunu düşürmesi haberi sonrasında gerilerken, Tesla'nın hisseleri %3,69, Microsoft %0,60 ve Alphabet %1,79 geriledi. ABD'de S&P 500 endeksi haftayı yatay tamamlarken, Nasdaq endeksi %0,18 ve Dow Jones endeksi %0,60 değer kaybetti.

Yurt içi piyasalarda enflasyon verisi öne çıktı. TÜİK verilerine göre Temmuz ayında aylık enflasyon %3,23 olarak kamu ve özel sektör borçlanma araçlarına gerçekleşti. Yıllık bazda enflasyon %61,78'e geriledi. TCMB tarafından yılın üçüncü enflasyon raporu sunumu yapıldı. Yatırım yaparak Amerikan Doları (USD) bazında TCMB Başkanı Karahan enflasyonun yılın geri kalanında istikrarlı olarak gerileyeceği ve sıkı duruşun fiyat istikrarı getirici odaklı bir portföy yönetimi hedeflemek sağlanana kadar süreceğini belirterek 2024 yıl sonu için %38 olan enflasyon tahminini koruduklarını belirtti. BIST100 endeksi %5,40 değer kaybederek haftayı 9.907,38 puandan tamamladı. Endeks, hafta içinde en düşük 9.733,35, en yüksek 10.193,88 puanı gördü. Bankacılık endeksi puan kaybında öne çıktı. Gelecek hafta yurt içinde iş gücü istatistikleri, ödemeler dengesi ve konut satışları gibi veriler izlenecek. Yurt dışında ise ABD'de ÜFE, TÜFE ve perakende satışlar gibi kritik veriler takip edilecek.

Haftanın Öne Çıkan Fonu

FBI - Fiba Portföy Birinci Serbest (Döviz) Fon



Birikimlerini döviz cinsinden değerlendirmek isteyen nitelikli yatırımcılar için kısa vadeli Kamu ve Özel Sektör Dış Borçlanma Araçlarına yatırım sağlayan ve USD olarak alınabilen FBI - Birinci Serbest Döviz Fon öne çıkıyor.

Ana yatırım stratejisi, döviz cinsi Türk ve yabancı ve özel sektör borçlanma araçlarına yatırım yaparak Amerikan Doları (USD) bazında getirici odaklı bir portföy yönetimi hedeflemek olan **FBI son ay %4.6 brüt USD mevduata eş getiri**yi sağlamıştır.

Çekince Bildirimi

Burada yer alan yatırım bilgi, yorum ve tavsiyeleri yatırım danışmanlığı kapsamında değildir. Yatırım danışmanlığı hizmeti, yetkili kuruluşlar tarafından kişilerin risk ve getiri tercihleri dikkate alınarak kişiye özel sunulmaktadır. Burada yer alan yorum ve tavsiyeler ise genel niteliktedir. Bu tavsiyeler mali durumunuza göre risk ve getiri tercihlerinize uygun olmayabilir. Bu nedenle, sadece burada yer alan bilgilere dayanarak yatırım kararı verilmesi beklentilerinize uygun sonuçlar doğurmayabilir.



Portföy Detayları ve Bilgilendirmeler

Portföy Açıklama ve Detayları

Temkinli portföy, en az aylık dönemler bazında, Türk Lirası mevduatın üzerinde performans göstermesi hedeflenen bir portföydür. Mevduat getirisi etrafında aydan aya hem artı hem eksi yönlü bir miktar getiri dalgalanması görülebilir, fakat bu dalgalanmanın mümkün olduğunca düşük tutulması amaçlanmaktadır. Portföy getirilerinin günlük ya da haftalık dönemlerde değerlendirilmesi tavsiye edilmez. En az aylık, tercihen daha uzun dönemlerde hedeflediği amaca ulaşma performansının değerlendirilmesi daha sağlıklı olacaktır.

Dengeli portföy, en az 3'er aylık dönemler bazında Türk Lirası mevduatın üzerinde performans göstermesi hedeflenen bir portföydür. Mevduat getirisi etrafında aylık ya da 3'er aylık dönemlerde aşağı ya da yukarı yönde getiri dalgalanması göstermesi mümkündür. Daha uzun dönemlerde, örneğin altı ay ve yıllık dönemlerde, ortalamada anlamlı bir pozitif ayrışma yaratılması hedeflenmektedir. Portföy getirilerinin günlük, haftalık, hatta aylık dönemlerde değerlendirilmesi tavsiye edilmez. En az çeyreklik, tercihen daha uzun dönemlerde hedeflediği amaca ulaşma performansının değerlendirilmesi daha sağlıklı olacaktır.

Atak portföy, en az altı aylık dönemler bazında Türk Lirası mevduatın üzerinde performans göstermesi hedeflenen bir portföydür. Aylık ve 3 aylık dönemlerde mevduattan hem yukarı, hem de aşağı yönde ciddi miktarda farklılaşabilir. Daha uzun dönemlerde, örneğin yıllık veya birkaç yıllık dönemlerde, ortalamada mevduatın kayda değer üzerinde pozitif bir ayrışma yaratılması hedeflenmektedir. Portföy getirilerinin günlük, haftalık, aylık, hatta 3 aylık dönemlerde değerlendirilmesi tavsiye edilmez. En az altı aylık, tercihen daha uzun dönemlerde hedeflediği amaca ulaşma performansının değerlendirilmesi daha sağlıklı olacaktır.

Portföy getirilerinin hesaplanma yöntemi:

Endekslenmiş, farklılaşan ağırlıklı getiri: Hesaplanma döneminin başındaki ilk gün, 100 sayısına eşitlenen bir getiri endeksi oluşturulur. Bu gündeki portföy dağılımından başlamak üzere her gün, ilgili dağılımın bir önceki günde eriştiği endeks değeri ve değerlendirilmiş ağırlıklar üzerinden endeks ilerleterek devam edilir. Ağırlıklarda değişiklik yapılma kararı alındığı günden sonra o güne kadar farklılaşmış olan ağırlıklarda yeniden dengeleme yapılarak ileri yönelik getiriler, endeksin yeni ağırlıklar üzerinden ilerletilmesi yöntemiyle devam ettirilir. Bu yöntemde ağırlıklar, her gün bileşenlerin getirisine göre bir sonraki ayarlamaya dek farklılaşmaya devam eder.

Nitelikli Yatırımcı Portföyleri

Nitelikli yatırımcı, Kurul'un yatırım kuruluşlarına ilişkin düzenlemelerinde tanımlanan ve talebe dayalı olarak profesyonel kabul edilenler de dahil profesyonel müşterilerdir. Yatırım fonları, emeklilik fonları, menkul kıymetler yatırım ortaklıkları, girişim sermayesi yatırım ortaklıkları, gayrimenkul yatırım ortaklıkları, aracı kurumlar, bankalar, sigorta şirketleri, özel finans kurumları, portföy yönetim şirketleri, emekli ve yardım sandıkları, vakıflar, 506 sayılı Sosyal Sigortalar Kanununun geçici 20 nci maddesi uyarınca kurulmuş olan sandıklar, kamuya yararlı dernekler ile nitelikleri itibarıyla bu kurumlara benzer olduğu Kurulca belirlenecek diğer yatırımcılar ve halka arz tarihi itibarıyla en az 1 milyon Türk Lirası tutarında Türk ve/veya yabancı para ve sermaye piyasası aracına sahip olan gerçek ve tüzel kişiler nitelikli yatırımcılar arasında yer almaktadır.

Nitelikli Yatırımcı Portföyleri yukarıda belirtilen nitelikli yatırımcı tanımına uyan yatırımcılar için oluşturulmuş olup, TEFAŞ'ta işlem gören Serbest Fonlar portföylere dahil edilmiştir.

SPK Yatırım Hizmet ve Faaliyetleri ile Yatırım Kuruluşlarına İlişkin Rehber'in "Müşteriye, yatırımının belli yüzdelere belli sermaye piyasası araçlarına veya sermaye piyasasına yönlendirmesi konusunda tavsiye (standart dağılım tavsiyeleri) verilmesi" ile "standart dağılım tavsiyesi çerçevesinde TEFAŞ üzerinde işlem gören yatırım fonları ile para piyasası fonları (likit fonlar) ve kısa vadeli tahvil ve bono fonları verilmesi" hükmü kapsamında ilgili varlık sınıfına uygun TEFAŞ fonu önerilmektedir.

Çekince Bildirimi

Burada yer alan yatırım bilgi, yorum ve tavsiyeleri yatırım danışmanlığı kapsamında değildir. Yatırım danışmanlığı hizmeti, yetkili kuruluşlar tarafından kişilerin risk ve getiri tercihleri dikkate alınarak kişiye özel sunulmaktadır. Burada yer alan yorum ve tavsiyeler ise genel niteliktedir. Bu tavsiyeler mali durumunuz ile risk ve getiri tercihlerinize uygun olmayabilir. Bu nedenle, sadece burada yer alan bilgilere dayanarak yatırım kararı verilmesi beklentilerinize uygun sonuçlar doğurmayabilir.

