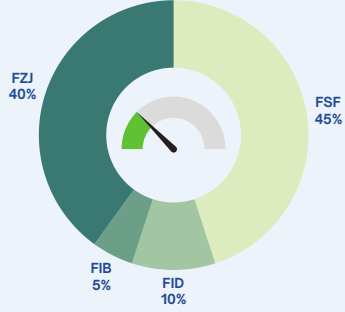
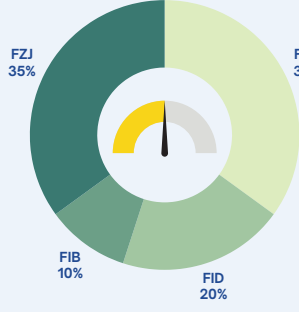


Temkinli - NY



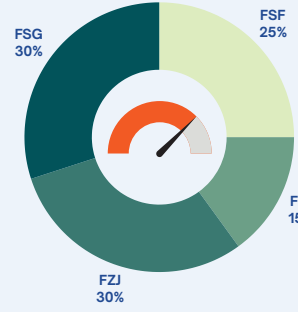
FSF	Para Piyasası Serbest (TL) Fon
FID	Çoklu Varlık İkinci Değişken Fon
FZJ	Birinci Fon Sepeti Fonu
FIB	Altın Fonu

Dengeli - NY



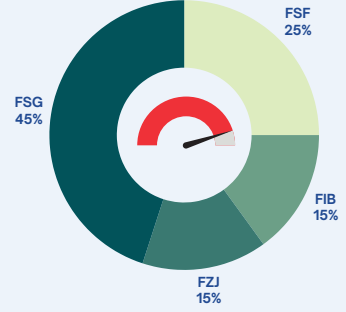
FSF	Para Piyasası Serbest (TL) Fon
FID	Çoklu Varlık İkinci Değişken Fon
FZJ	Birinci Fon Sepeti Fonu
FIB	Altın Fonu

Atak - NY



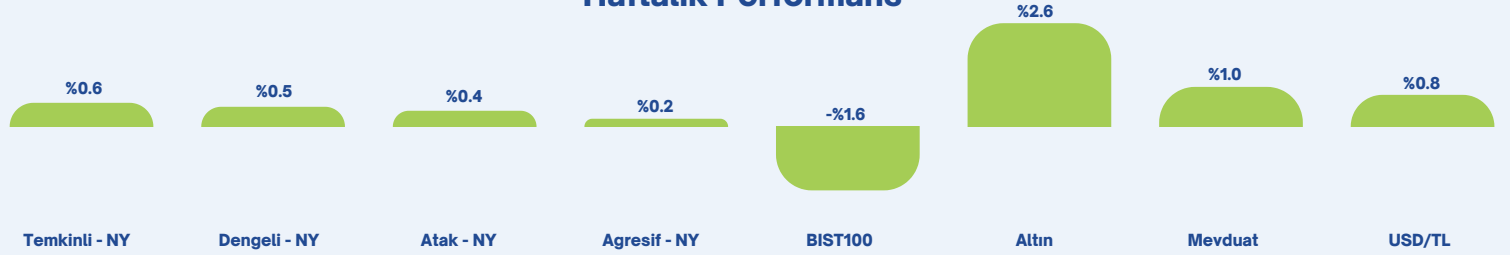
FSF	Para Piyasası Serbest (TL) Fon
FSG	Birinci H. S. Serbest Fon (HSYF)
FZJ	Birinci Fon Sepeti Fonu
FIB	Altın Fonu

Agresif - NY

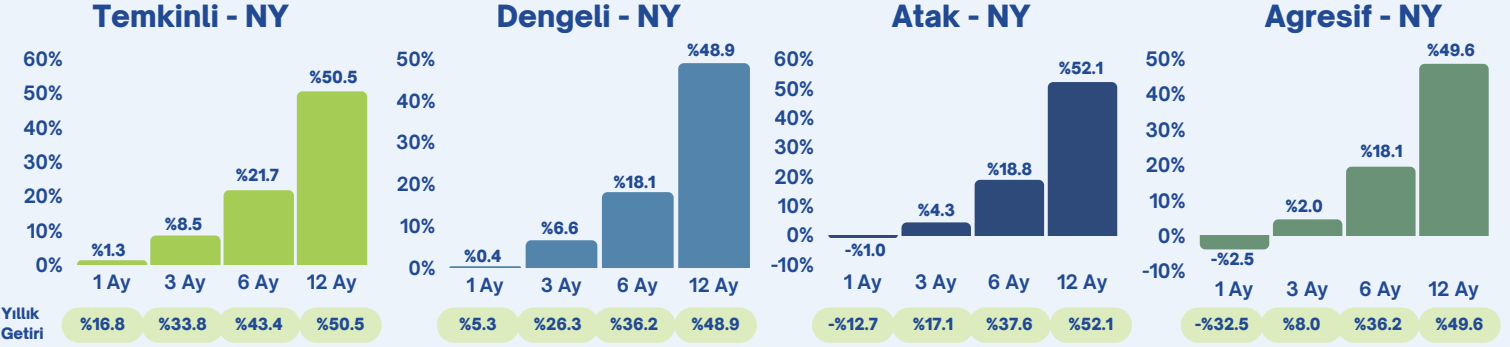


FSF	Para Piyasası Serbest (TL) Fon
FSG	Birinci H. S. Serbest Fon (HSYF)
FZJ	Birinci Fon Sepeti Fonu
FIB	Altın Fonu

Haftalık Performans



Dönemsel Getiri Performans



Haftalık Yorum ve Beklentiler

Geçtiğimiz hafta yurt içinde TCMB faiz kararı, yurt dışında ise Jackson Hole'da Fed Başkanı Powell'ın mesajları öne çıktı. Yurt içi piyasalarda düşük risk iştahı ve negatif seyir devam ediyor. Yurt dışında ise son 2 haftadır devam eden pozitif seyir görüyoruz.

Türkiye Cumhuriyet Merkez Bankası (TCMB), politika faizini %50'de sabit tuttu ve sıkı para politikasının devam edeceğini vurguladı. Karar metninden öne çıkan başlıklar;

- Temmuz ayı enflasyonu önceki aya göre sınırlı bir artış gösterdi ve üçüncü çeyreğe ilişkin veriler, yurt içi talebin yavaşlamaya devam ettiğini ve enflasyonist etkilerin azaldığını gösteriyor.
- Mal enflasyonundaki düşüş devam ediyor, hizmet enflasyonundaki iyileşme daha yavaş gerçekleşecek.
- TCMB, aylık enflasyonun belirgin ve kalıcı bir düşüş sağlanana kadar sıkı para politikasını sürdürecektir.

BIST 100 endeksi haftayı %1,57 kayıpla 9.668,10 puandan tamamladı. Haftanın en düşük seviyesi 9.651,21 puan, en yüksek seviyesi ise 10.109,96 puan olarak kaydedildi. Mali, hizmet, sanayi ve teknoloji endeksterinde düşüş yaşandı. Borsada işlem gören Mega Polietilen, üç ay süreyle konkordato ilan etti. Hisse Yakın İzleme Pazarı'na alındı ve 22 Ağustos'ta yeniden işleme açıldı.

ABD Merkez Bankası Başkanı Jerome Powell, Jackson Hole Ekonomi Politikası Sempozyumu'nda yaptığı konuşmada faiz indirimlerine dair güçlü sinyaller verdi. Faiz indirimi beklentileriyle ABD borsaları başta olmak üzere küresel piyasalarda ve altında yükseliş yaşandı. Dow Jones, Nasdaq ve S&P 500 endeksleri haftayı sırasıyla %1,3, %1,4 ve %1,5 değer kazanarak kapattı. Russell 2000 endeksi ise %3,5 artışla haftanın en yüksek kazanç sağlayan endeksi oldu.

Gelecek Hafta ABD büyüme, kişisel tüketim harcamaları endeksi ve işsizlik maaşı başvuruları gibi kritik veriler izlenecek. Ayrıca, Nvidia'nın bilanço sonuçları da piyasalar için önemli olacak. Türkiye'de reel kesim güven endeksi, kapasite kullanım oranı, TCMB Para Politikası Kurulu (PPK) toplantı özeti ve dış ticaret dengesi verileri öne çıkacak.

Haftanın Öne Çıkan Fonu

FIB - Fiba Portföy Altın Fonu



Fed faiz indirimine dair beklentiler ve Ortadoğu'da ve Rusya-Ukrayna arasında artan tansiyon altını ön planda tutuyor.

Yatırım bankalarından ons altın için 2700-3000 dolar hedef fiyatların verilmeye başladığını takip ediyoruz.

Bu kapsamda FIB - Altın Fonu'nu öne çıkarıyoruz. Fon son 1/6/12 aylık dönemde gram altın getirisini yatırımcılarına yansıttı.

Çekince Bildirimi

Burada yer alan yatırım bilgi, yorum ve tavsiyeleri yatırım danışmanlığı kapsamında değildir. Yatırım danışmanlığı hizmeti, yetkili kuruluşlar tarafından kişilerin risk ve getiri tercihleri dikkate alınarak kişiye özel sunulmaktadır. Burada yer alan yorum ve tavsiyeler ise genel niteliktedir. Bu tavsiyeler mali durumunuz ile risk ve getiri tercihlerinize uygun olmayabilir. Bu nedenle, sadece burada yer alan bilgilere dayanarak yatırım kararı verilmesi beklentilerinize uygun sonuçlar doğurmayabilir.



Portföy Detayları ve Bilgilendirmeler

Portföy Açıklama ve Detayları

Temkinli portföy, en az aylık dönemler bazında, Türk Lirası mevduatın üzerinde performans göstermesi hedeflenen bir portföydür. Mevduat getirisi etrafında aydan aya hem artı hem eksi yönlü bir miktar getiri dalgalanması görülebilir, fakat bu dalgalanmanın mümkün olduğunca düşük tutulması amaçlanmaktadır. Portföy getirilerinin günlük ya da haftalık dönemlerde değerlendirilmesi tavsiye edilmez. En az aylık, tercihen daha uzun dönemlerde hedeflediği amaca ulaşma performansının değerlendirilmesi daha sağlıklı olacaktır.

Dengeli portföy, en az 3'er aylık dönemler bazında Türk Lirası mevduatın üzerinde performans göstermesi hedeflenen bir portföydür. Mevduat getirisi etrafında aylık ya da 3'er aylık dönemlerde aşağı ya da yukarı yönde getiri dalgalanması göstermesi mümkündür. Daha uzun dönemlerde, örneğin altı ay ve yıllık dönemlerde, ortalamada anlamlı bir pozitif ayrışma yaratılması hedeflenmektedir. Portföy getirilerinin günlük, haftalık, hatta aylık dönemlerde değerlendirilmesi tavsiye edilmez. En az çeyreklik, tercihen daha uzun dönemlerde hedeflediği amaca ulaşma performansının değerlendirilmesi daha sağlıklı olacaktır.

Atak portföy, en az altı aylık dönemler bazında Türk Lirası mevduatın üzerinde performans göstermesi hedeflenen bir portföydür. Aylık ve 3 aylık dönemlerde mevduattan hem yukarı, hem de aşağı yönde ciddi miktarda farklılaşabilir. Daha uzun dönemlerde, örneğin yıllık veya birkaç yıllık dönemlerde, ortalamada mevduatın kayda değer üzerinde pozitif bir ayrışma yaratılması hedeflenmektedir. Portföy getirilerinin günlük, haftalık, aylık, hatta 3 aylık dönemlerde değerlendirilmesi tavsiye edilmez. En az altı aylık, tercihen daha uzun dönemlerde hedeflediği amaca ulaşma performansının değerlendirilmesi daha sağlıklı olacaktır.

Portföy getirilerinin hesaplanma yöntemi:

Endekslenmiş, farklılaşan ağırlıklı getiri: Hesaplanma döneminin başındaki ilk gün, 100 sayısına eşitlenen bir getiri endeksi oluşturulur. Bu gündeki portföy dağılımından başlamak üzere her gün, ilgili dağılımın bir önceki günde eriştiği endeks değeri ve değerlendirilmiş ağırlıklar üzerinden endeks ilerleterek devam edilir. Ağırlıklarda değişiklik yapılma kararı alındığı günden sonra o güne kadar farklılaşmış olan ağırlıklarda yeniden dengeleme yapılarak ileri yönelik getiriler, endeksin yeni ağırlıklar üzerinden ilerletilmesi yöntemiyle devam ettirilir. Bu yöntemde ağırlıklar, her gün bileşenlerin getirisine göre bir sonraki ayarlamaya dek farklılaşmaya devam eder.

Nitelikli Yatırımcı Portföyleri

Nitelikli yatırımcı, Kurul'un yatırım kuruluşlarına ilişkin düzenlemelerinde tanımlanan ve talebe dayalı olarak profesyonel kabul edilenler de dahil profesyonel müşterilerdir. Yatırım fonları, emeklilik fonları, menkul kıymetler yatırım ortaklıkları, girişim sermayesi yatırım ortaklıkları, gayrimenkul yatırım ortaklıkları, aracı kurumlar, bankalar, sigorta şirketleri, özel finans kurumları, portföy yönetim şirketleri, emekli ve yardım sandıkları, vakıflar, 506 sayılı Sosyal Sigortalar Kanununun geçici 20 nci maddesi uyarınca kurulmuş olan sandıklar, kamuya yararlı dernekler ile nitelikleri itibarıyla bu kurumlara benzer olduğu Kurulca belirlenecek diğer yatırımcılar ve halka arz tarihi itibarıyla en az 1 milyon Türk Lirası tutarında Türk ve/veya yabancı para ve sermaye piyasası aracına sahip olan gerçek ve tüzel kişiler nitelikli yatırımcılar arasında yer almaktadır.

Nitelikli Yatırımcı Portföyleri yukarıda belirtilen nitelikli yatırımcı tanımına uyan yatırımcılar için oluşturulmuş olup, TEFAŞ'ta işlem gören Serbest Fonlar portföylere dahil edilmiştir.

SPK Yatırım Hizmet ve Faaliyetleri ile Yatırım Kuruluşlarına İlişkin Rehber'in "Müşteriye, yatırımının belli yüzdelere belli sermaye piyasası araçlarına veya sermaye piyasasına yönlendirmesi konusunda tavsiye (standart dağılım tavsiyeleri) verilmesi" ile "standart dağılım tavsiyesi çerçevesinde TEFAŞ üzerinde işlem gören yatırım fonları ile para piyasası fonları (likit fonlar) ve kısa vadeli tahvil ve bono fonları verilmesi" hükmü kapsamında ilgili varlık sınıfına uygun TEFAŞ fonu önerilmektedir.

Çekince Bildirimi

Burada yer alan yatırım bilgi, yorum ve tavsiyeleri yatırım danışmanlığı kapsamında değildir. Yatırım danışmanlığı hizmeti, yetkili kuruluşlar tarafından kişilerin risk ve getiri tercihleri dikkate alınarak kişiye özel sunulmaktadır. Burada yer alan yorum ve tavsiyeler ise genel niteliktedir. Bu tavsiyeler mali durumunuz ile risk ve getiri tercihlerinize uygun olmayabilir. Bu nedenle, sadece burada yer alan bilgilere dayanarak yatırım kararı verilmesi beklentilerinize uygun sonuçlar doğurmayabilir.

