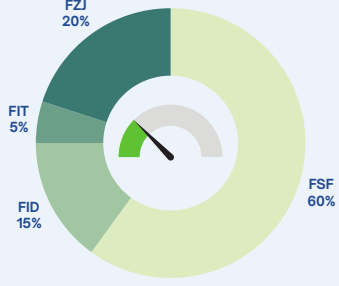
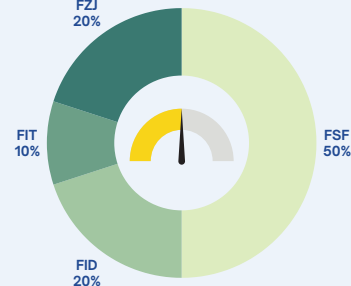


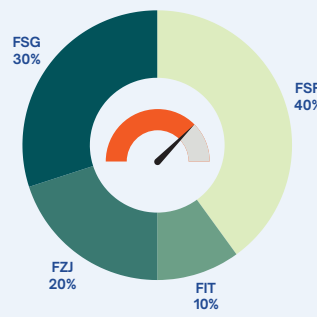
Temkinli - NY



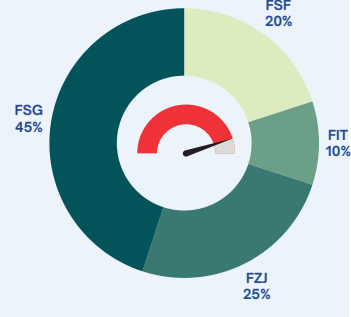
Dengeli - NY



Atak - NY



Agresif - NY



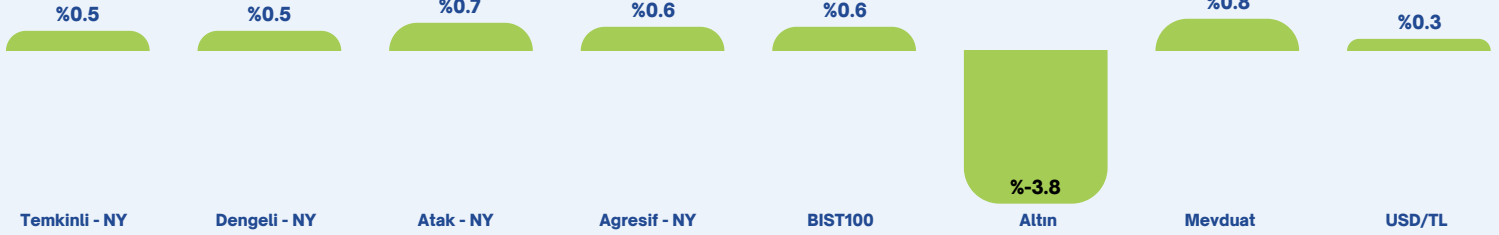
FSF	Para Piyasası Serbest (TL) Fon
FID	Çoklu Varlık İkinci Değişken Fon
FZJ	Birinci Fon Sepeti Fonu
FIT	Borçlanma Araçları Fonu

FSF	Para Piyasası Serbest (TL) Fon
FID	Çoklu Varlık İkinci Değişken Fon
FZJ	Birinci Fon Sepeti Fonu
FIT	Borçlanma Araçları Fonu

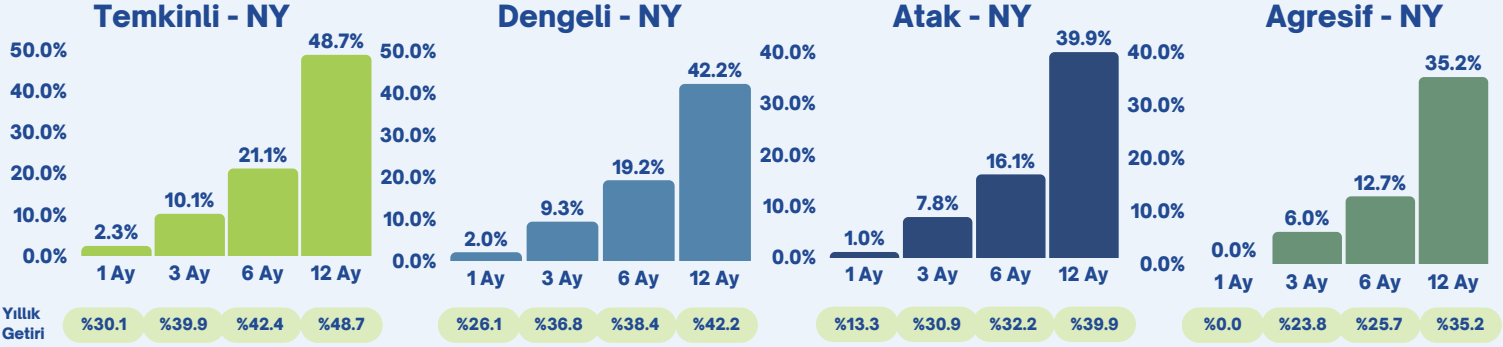
FSF	Para Piyasası Serbest (TL) Fon
FSG	Birinci H. S. Serbest Fon (HSYF)
FZJ	Birinci Fon Sepeti Fonu
FIT	Borçlanma Araçları Fonu

FSF	Para Piyasası Serbest (TL) Fon
FSG	Birinci H. S. Serbest Fon (HSYF)
FZJ	Birinci Fon Sepeti Fonu
FIT	Borçlanma Araçları Fonu

Haftalık Performans



Dönemsel Getiri Performans



Haftalık Yorum ve Beklentiler

Geçtiğimiz hafta ABD Başkanı Donald Trump'ın tarife politikaları ve Fed'in faiz patikası konusundaki belirsizlikler küresel piyasalarda dalgalanmayı artırdı. ABD ekonomisinde büyümenin yavaşlama sinyalleri vermesi ve enflasyon beklentilerinin yükselmesi, yatırımcıların risk algısını bozarken, hisse senedi piyasalarında baskı oluşturdu. Trump yönetiminin 4 Mart itibarıyla Meksika ve Kanada'ya %25, Çin'e %10'luk ek gümrük tarifesi getireceğini duyurması, küresel ticaret gerilimlerini artırırken, Avrupa'ya uygulanması planlanan %25'lik ek tarifeler ve çelik ile alüminyumun yanı sıra bakır da kapsayan yeni vergiler, enflasyonist beklentileri yukarı çekti.

Makroekonomik veri tarafında, Fed'in enflasyon göstergesi olarak yakından takip ettiği çekirdek PCE endeksi, şubat ayında aylık %0,3 ve yıllık %2,6 artış kaydederek tahminlerle uyumlu geldi. ABD ekonomisi 2024'ün son çeyreğinde %2,3, yıl genelinde ise %2,8 büyüdü. Ancak, New York Fed Tüketici Güven Endeksi 7 puan düşerek 98,3 seviyesine geriledi ve tüketici güvenindeki kırılganlığa işaret etti. Tahvil piyasasında, 10 yıllık ABD tahvil faizi 15 baz puan gerileyerek %4,27 seviyesine inerken, dolar endeksi (DXY) %0,91 artışla 107,6 seviyesine yükseldi. Altın, sekiz haftalık yükseliş serisini sonlandırarak %2,94 kayıpla 2.849 dolardan kapanış yaptı. ABD hisse senetleri, tarife baskısı nedeniyle karışık bir seyir izledi. S&P 500 %0,98 ve Nasdaq %3,38 düşüş kaydederken, Dow Jones %0,95 yükselişle pozitif ayrıştı. Nvidia, yıllık bazda %78 gelir artışı açıklamasına (%39,3 milyar dolar) rağmen, beklentilerin fiyatlamalara büyük ölçüde yansımaları nedeniyle %7,07 değer kaybetti.

Yurt içinde büyüme ve enflasyon verisi öne çıktı. Türkiye ekonomisi, 2024 genelinde %3,2, son çeyrekte ise %3 büyüdü. Kişi başına GSYH 15.463 dolar olarak hesaplandı. Şubat enflasyonu, beklentilerin altında aylıkta %2,27 ve yıllıkta %39,05 olarak açıklandı. Borsa İstanbul (BIST 100) endeksi, haftayı %0,59 yükselişle 9.658,72 puanda tamamlarken, sektör bazlı ayrışmalar dikkat çekti. Mali endeks %2,03, teknoloji endeksi %8,07 yükselirken, hizmet sektörü %1,10 geriledi.

Önümüzdeki hafta piyasalarda, ABD'de PMI ve istihdam verileri, Avrupa'da ECB faiz kararı ve enflasyon göstergeleri, yurt içinde ise TCMB faiz kararı ile enflasyon verileri takip edilecek. Rusya-Ukrayna gelişmeleri ve küresel tarife haberleri oynaklığı artırabilir.

Haftanın Öne Çıkan Fonu

FIT - Fiba Portföy Borçlanma Araçları Fonu



Enflasyonda gerileme ile Merkez Bankası faiz indirimi beklentisinde artış görüyoruz. İndirim beklentisi orta ve uzun vadeli tahvillere yönelimi artırabilir ve fon getirilerine pozitif yansiyabilir.

Önümüzdeki dönemde enflasyondaki aşağı seyir ve faiz indirim süreciyle beraber tahvil içerikli fonlarda getiriler devam edebilir. Bu kapsamda orta-uzun vadeli tahvilleri barındıran FIT fonunu öne çıkarıyoruz.

Çekince Bildirimi

Burada yer alan yatırım bilgi, yorum ve tavsiyeleri yatırım danışmanlığı kapsamında değildir. Yatırım danışmanlığı hizmeti, yetkili kuruluşlar tarafından kişilerin risk ve getiri tercihleri dikkate alınarak kişiye özel sunulmaktadır. Burada yer alan yorum ve tavsiyeler ise genel niteliktedir. Bu tavsiyeler mali durumunuz ile risk ve getiri tercihlerinize uygun olmayabilir. Bu nedenle, sadece burada yer alan bilgilere dayanarak yatırım kararı verilmesi beklentilerinize uygun sonuçlar doğurmayabilir.



Portföy Detayları ve Bilgilendirmeler

Portföy Açıklama ve Detayları

Temkinli portföy, en az aylık dönemler bazında, Türk Lirası mevduatın üzerinde performans göstermesi hedeflenen bir portföydür. Mevduat getirisi etrafında aydan aya hem artı hem eksi yönlü bir miktar getiri dalgalanması görülebilir, fakat bu dalgalanmanın mümkün olduğunca düşük tutulması amaçlanmaktadır. Portföy getirilerinin günlük ya da haftalık dönemlerde değerlendirilmesi tavsiye edilmez. En az aylık, tercihen daha uzun dönemlerde hedeflediği amaca ulaşma performansının değerlendirilmesi daha sağlıklı olacaktır.

Dengeli portföy, en az 3'er aylık dönemler bazında Türk Lirası mevduatın üzerinde performans göstermesi hedeflenen bir portföydür. Mevduat getirisi etrafında aylık ya da 3'er aylık dönemlerde aşağı ya da yukarı yönde getiri dalgalanması göstermesi mümkündür. Daha uzun dönemlerde, örneğin altı ay ve yıllık dönemlerde, ortalamada anlamlı bir pozitif ayrışma yaratılması hedeflenmektedir. Portföy getirilerinin günlük, haftalık, hatta aylık dönemlerde değerlendirilmesi tavsiye edilmez. En az çeyreklik, tercihen daha uzun dönemlerde hedeflediği amaca ulaşma performansının değerlendirilmesi daha sağlıklı olacaktır.

Atak portföy, en az altı aylık dönemler bazında Türk Lirası mevduatın üzerinde performans göstermesi hedeflenen bir portföydür. Aylık ve 3 aylık dönemlerde mevduattan hem yukarı, hem de aşağı yönde ciddi miktarda farklılaşabilir. Daha uzun dönemlerde, örneğin yıllık veya birkaç yıllık dönemlerde, ortalamada mevduatın kayda değer üzerinde pozitif bir ayrışma yaratılması hedeflenmektedir. Portföy getirilerinin günlük, haftalık, aylık, hatta 3 aylık dönemlerde değerlendirilmesi tavsiye edilmez. En az altı aylık, tercihen daha uzun dönemlerde hedeflediği amaca ulaşma performansının değerlendirilmesi daha sağlıklı olacaktır.

Portföy getirilerinin hesaplanma yöntemi:

Endekslenmiş, farklılaşan ağırlıklı getiri: Hesaplanma döneminin başındaki ilk gün, 100 sayısına eşitlenen bir getiri endeksi oluşturulur. Bu gündeki portföy dağılımından başlamak üzere her gün, ilgili dağılımın bir önceki günde eriştiği endeks değeri ve değerlendirilmiş ağırlıklar üzerinden endeks ilerleterek devam edilir. Ağırlıklarda değişiklik yapılma kararı alındığı günden sonra o güne kadar farklılaşmış olan ağırlıklarda yeniden dengeleme yapılarak ileri yönelik getiriler, endeksin yeni ağırlıklar üzerinden ilerletilmesi yöntemiyle devam ettirilir. Bu yöntemde ağırlıklar, her gün bileşenlerin getirisine göre bir sonraki ayarlamaya dek farklılaşmaya devam eder.

Nitelikli Yatırımcı Portföyleri

Nitelikli yatırımcı, Kurul'un yatırım kuruluşlarına ilişkin düzenlemelerinde tanımlanan ve talebe dayalı olarak profesyonel kabul edilenler de dahil profesyonel müşterilerdir. Yatırım fonları, emeklilik fonları, menkul kıymetler yatırım ortaklıkları, girişim sermayesi yatırım ortaklıkları, gayrimenkul yatırım ortaklıkları, aracı kurumlar, bankalar, sigorta şirketleri, özel finans kurumları, portföy yönetim şirketleri, emekli ve yardım sandıkları, vakıflar, 506 sayılı Sosyal Sigortalar Kanununun geçici 20 nci maddesi uyarınca kurulmuş olan sandıklar, kamuya yararlı dernekler ile nitelikleri itibarıyla bu kurumlara benzer olduğu Kurulca belirlenecek diğer yatırımcılar ve halka arz tarihi itibarıyla en az 1 milyon Türk Lirası tutarında Türk ve/veya yabancı para ve sermaye piyasası aracına sahip olan gerçek ve tüzel kişiler nitelikli yatırımcılar arasında yer almaktadır.

Nitelikli Yatırımcı Portföyleri yukarıda belirtilen nitelikli yatırımcı tanımına uyan yatırımcılar için oluşturulmuş olup, TEFAŞ'ta işlem gören Serbest Fonlar portföylere dahil edilmiştir.

SPK Yatırım Hizmet ve Faaliyetleri ile Yatırım Kuruluşlarına İlişkin Rehber'in "Müşteriye, yatırımının belli yüzdelere belli sermaye piyasası araçlarına veya sermaye piyasasına yönlendirmesi konusunda tavsiye (standart dağılım tavsiyeleri) verilmesi" ile "standart dağılım tavsiyesi çerçevesinde TEFAŞ üzerinde işlem gören yatırım fonları ile para piyasası fonları (likit fonlar) ve kısa vadeli tahvil ve bono fonları verilmesi" hükmü kapsamında ilgili varlık sınıfına uygun TEFAŞ fonu önerilmektedir.

Çekince Bildirimi

Burada yer alan yatırım bilgi, yorum ve tavsiyeleri yatırım danışmanlığı kapsamında değildir. Yatırım danışmanlığı hizmeti, yetkili kuruluşlar tarafından kişilerin risk ve getiri tercihleri dikkate alınarak kişiye özel sunulmaktadır. Burada yer alan yorum ve tavsiyeler ise genel niteliktedir. Bu tavsiyeler mali durumunuz ile risk ve getiri tercihlerinize uygun olmayabilir. Bu nedenle, sadece burada yer alan bilgilere dayanarak yatırım kararı verilmesi beklentilerinize uygun sonuçlar doğurmayabilir.

