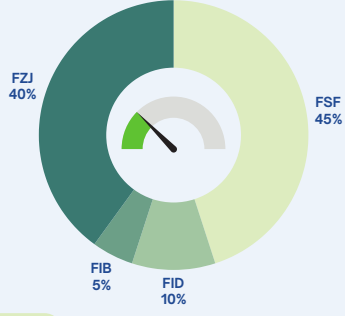
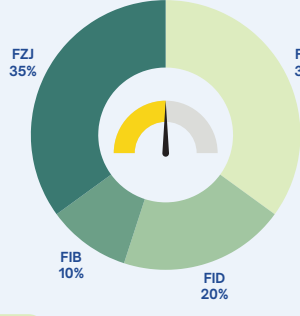


Temkinli - NY



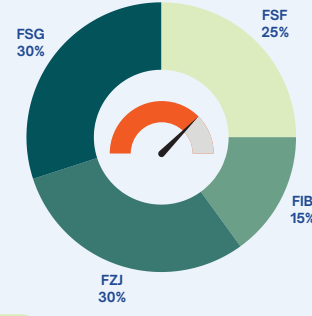
FSF	Para Piyasası Serbest (TL) Fon
FID	Çoklu Varlık İkinci Değişken Fon
FZJ	Birinci Fon Sepeti Fonu
FIB	Altın Fonu

Dengeli - NY



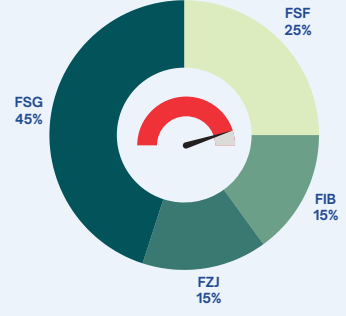
FSF	Para Piyasası Serbest (TL) Fon
FID	Çoklu Varlık İkinci Değişken Fon
FZJ	Birinci Fon Sepeti Fonu
FIB	Altın Fonu

Atak - NY



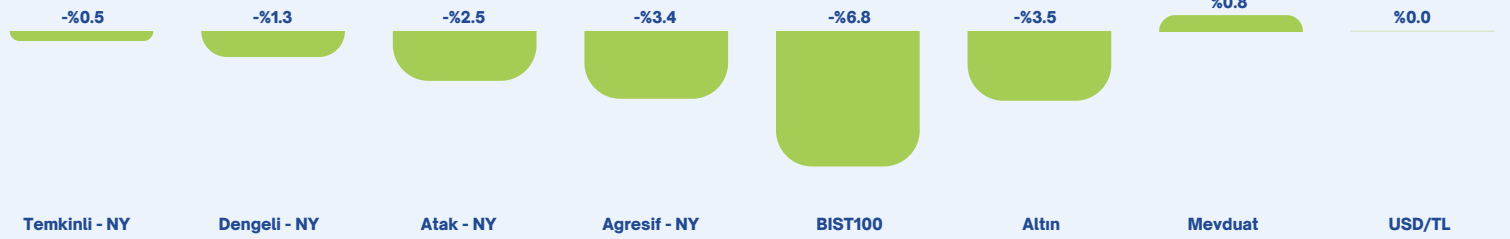
FSF	Para Piyasası Serbest (TL) Fon
FSG	Birinci H. S. Serbest Fon (HSYF)
FZJ	Birinci Fon Sepeti Fonu
FIB	Altın Fonu

Agresif - NY

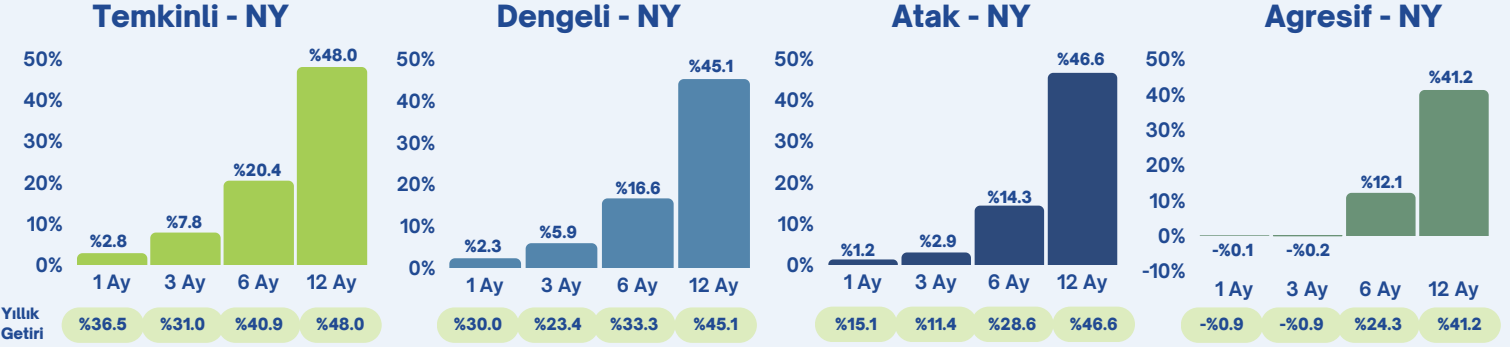


FSF	Para Piyasası Serbest (TL) Fon
FSG	Birinci H. S. Serbest Fon (HSYF)
FZJ	Birinci Fon Sepeti Fonu
FIB	Altın Fonu

Haftalık Performans



Dönemsel Getiri Performans



Haftalık Yorum ve Beklentiler

Geçtiğimiz hafta, küresel piyasalarda ABD istihdam verileri, Avrupa Bölgesi enflasyon oranları ve Ortadoğu'daki jeopolitik gelişmeler ön plandaydı. ABD'de tarım dışı istihdam verisi, 254 bin kişi artışla beklentileri aşarken, işsizlik oranı %4,1'e düştü. Ortalama saatlik kazançlar %0,4 ile beklentilerin üzerinde arttı. Bu veriler, ABD ekonomisinin yumuşak bir iniş yapabileceği yönündeki beklentileri güçlendirdi. Ancak, Fed Başkanı Jerome Powell'in faiz oranlarını düşürmek için acele etmeyeceklerini vurgulaması ve kararların toplantıdan toplantıya veri bazlı alınacağını yinelemesi, piyasalarda temkinli bir iyimserlik yarattı. Haftanın sonunda ABD borsaları, savunma ve enerji sektörlerindeki hisselerin yükselmesiyle Nasdaq ve Dow Jones %0,1, S&P 500 ise %0,2 oranında değer kazandı. ABD'nin 10 yıllık tahvil faizi haftayı %3,96 seviyesinde tamamlarken, dolar endeksi %2 isteyen nitelikli yatırımcılar için kısa vadeli Kamu artarak 102,5 seviyesine çıktı. Avrupa'da ise ekonomik veriler zayıf seyretelemeye devam etti. Euro Bölgesi bileşik Satınalma ve Özel Sektör Dış Borçlanma Araçlarına yatırım Yöneticileri Endeksi (PMI) eylülde 49,6'ya gerileyerek daralmaya işaret etti. Hizmet sektörü PMI da son 7 ayın en düşük sağlayan ve USD olarak alınabilen FBI - Birinci Serbest Döviz Fon öne çıkıyor.

Ana yatırım stratejisi, döviz cinsi Türk ve yabancı kamu ve özel sektör borçlanma araçlarına yatırım yaparak Amerikan Doları (USD) bazında getiri odaklı bir portföy yönetimi hedeflemek olan FBI son ay %4,1 brüt USD mevduata eş getiri sağlamıştır.

Yurt içi piyasalarda ise Türkiye İstatistik Kurumu (TÜİK) tarafından açıklanan enflasyon verisi öne çıktı. Tüketici Fiyat Endeksi (TÜFE), eylülde aylık %2,97, yıllık %49,38 artış gösterdi ve 14 ay sonra ilk kez %50'nin altına düştü. Bu düşüş, yatırım bankalarının faiz indirimi beklentilerini ertelemesine neden oldu. Goldman Sachs, enflasyon tahminini %40'tan %44'e çıkarırken, TCMB'nin faiz indirimine yönelik beklentisini Kasım'dan Ocak ayına erteledi. Yurt içi piyasada BIST 100 endeksi haftayı %6,83 değer kaybıyla 9.109,34 puandan tamamladı. Dolar/TL kurunda sınırlı yükselişle 34,25 seviyesine çıkılırken, euro/TL 37,16 seviyesine geriledi. Brent petrol, Ortadoğu'da yükselen tansiyonun etkisiyle %8,3 artarak haftayı 77,9 dolardan kapattı. Yeni haftada yurt dışı piyasalarda ABD Enflasyon verisi piyasaların odağında olacak.

Haftanın Öne Çıkan Fonu

FBI - Fiba Portföy Birinci Serbest (Döviz) Fon



Birikimlerini döviz cinsinden değerlendirmek isteyen nitelikli yatırımcılar için kısa vadeli Kamu Serbest Döviz Fon öne çıkıyor.

Ana yatırım stratejisi, döviz cinsi Türk ve yabancı kamu ve özel sektör borçlanma araçlarına yatırım yaparak Amerikan Doları (USD) bazında getiri odaklı bir portföy yönetimi hedeflemek olan FBI son ay %4,1 brüt USD mevduata eş getiri sağlamıştır.

Çekince Bildirimi

Burada yer alan yatırım bilgi, yorum ve tavsiyeleri yatırım danışmanlığı kapsamında değildir. Yatırım danışmanlığı hizmeti, yetkili kuruluşlar tarafından kişilerin risk ve getiri tercihleri dikkate alınarak kişiye özel sunulmaktadır. Burada yer alan yorum ve tavsiyeler ise genel niteliktedir. Bu tavsiyeler mali durumunuz ile risk ve getiri tercihlerinize uygun olmayabilir. Bu nedenle, sadece burada yer alan bilgilere dayanarak yatırım kararı verilmesi beklentilerinize uygun sonuçlar doğurmayabilir.



Portföy Detayları ve Bilgilendirmeler

Portföy Açıklama ve Detayları

Temkinli portföy, en az aylık dönemler bazında, Türk Lirası mevduatın üzerinde performans göstermesi hedeflenen bir portföydür. Mevduat getirisi etrafında aydan aya hem artı hem eksi yönlü bir miktar getiri dalgalanması görülebilir, fakat bu dalgalanmanın mümkün olduğunca düşük tutulması amaçlanmaktadır. Portföy getirilerinin günlük ya da haftalık dönemlerde değerlendirilmesi tavsiye edilmez. En az aylık, tercihen daha uzun dönemlerde hedeflediği amaca ulaşma performansının değerlendirilmesi daha sağlıklı olacaktır.

Dengeli portföy, en az 3'er aylık dönemler bazında Türk Lirası mevduatın üzerinde performans göstermesi hedeflenen bir portföydür. Mevduat getirisi etrafında aylık ya da 3'er aylık dönemlerde aşağı ya da yukarı yönde getiri dalgalanması göstermesi mümkündür. Daha uzun dönemlerde, örneğin altı ay ve yıllık dönemlerde, ortalamada anlamlı bir pozitif ayrışma yaratılması hedeflenmektedir. Portföy getirilerinin günlük, haftalık, hatta aylık dönemlerde değerlendirilmesi tavsiye edilmez. En az çeyreklik, tercihen daha uzun dönemlerde hedeflediği amaca ulaşma performansının değerlendirilmesi daha sağlıklı olacaktır.

Atak portföy, en az altı aylık dönemler bazında Türk Lirası mevduatın üzerinde performans göstermesi hedeflenen bir portföydür. Aylık ve 3 aylık dönemlerde mevduattan hem yukarı, hem de aşağı yönde ciddi miktarda farklılaşabilir. Daha uzun dönemlerde, örneğin yıllık veya birkaç yıllık dönemlerde, ortalamada mevduatın kayda değer üzerinde pozitif bir ayrışma yaratılması hedeflenmektedir. Portföy getirilerinin günlük, haftalık, aylık, hatta 3 aylık dönemlerde değerlendirilmesi tavsiye edilmez. En az altı aylık, tercihen daha uzun dönemlerde hedeflediği amaca ulaşma performansının değerlendirilmesi daha sağlıklı olacaktır.

Portföy getirilerinin hesaplanma yöntemi:

Endekslenmiş, farklılaşan ağırlıklı getiri: Hesaplanma döneminin başındaki ilk gün, 100 sayısına eşitlenen bir getiri endeksi oluşturulur. Bu gündeki portföy dağılımından başlamak üzere her gün, ilgili dağılımın bir önceki günde eriştiği endeks değeri ve değerlendirilmiş ağırlıklar üzerinden endeks ilerleterek devam edilir. Ağırlıklarda değişiklik yapılma kararı alındığı günden sonra o güne kadar farklılaşmış olan ağırlıklarda yeniden dengeleme yapılarak ileri yönelik getiriler, endeksin yeni ağırlıklar üzerinden ilerletilmesi yöntemiyle devam ettirilir. Bu yöntemde ağırlıklar, her gün bileşenlerin getirisine göre bir sonraki ayarlamaya dek farklılaşmaya devam eder.

Nitelikli Yatırımcı Portföyleri

Nitelikli yatırımcı, Kurul'un yatırım kuruluşlarına ilişkin düzenlemelerinde tanımlanan ve talebe dayalı olarak profesyonel kabul edilenler de dahil profesyonel müşterilerdir. Yatırım fonları, emeklilik fonları, menkul kıymetler yatırım ortaklıkları, girişim sermayesi yatırım ortaklıkları, gayrimenkul yatırım ortaklıkları, aracı kurumlar, bankalar, sigorta şirketleri, özel finans kurumları, portföy yönetim şirketleri, emekli ve yardım sandıkları, vakıflar, 506 sayılı Sosyal Sigortalar Kanununun geçici 20 nci maddesi uyarınca kurulmuş olan sandıklar, kamuya yararlı dernekler ile nitelikleri itibarıyla bu kurumlara benzer olduğu Kurulca belirlenecek diğer yatırımcılar ve halka arz tarihi itibarıyla en az 1 milyon Türk Lirası tutarında Türk ve/veya yabancı para ve sermaye piyasası aracına sahip olan gerçek ve tüzel kişiler nitelikli yatırımcılar arasında yer almaktadır.

Nitelikli Yatırımcı Portföyleri yukarıda belirtilen nitelikli yatırımcı tanımına uyan yatırımcılar için oluşturulmuş olup, TEFAŞ'ta işlem gören Serbest Fonlar portföylere dahil edilmiştir.

SPK Yatırım Hizmet ve Faaliyetleri ile Yatırım Kuruluşlarına İlişkin Rehber'in "Müşteriye, yatırımının belli yüzdelere belli sermaye piyasası araçlarına veya sermaye piyasasına yönlendirmesi konusunda tavsiye (standart dağılım tavsiyeleri) verilmesi" ile "standart dağılım tavsiyesi çerçevesinde TEFAŞ üzerinde işlem gören yatırım fonları ile para piyasası fonları (likit fonlar) ve kısa vadeli tahvil ve bono fonları verilmesi" hükmü kapsamında ilgili varlık sınıfına uygun TEFAŞ fonu önerilmektedir.

Çekince Bildirimi

Burada yer alan yatırım bilgi, yorum ve tavsiyeleri yatırım danışmanlığı kapsamında değildir. Yatırım danışmanlığı hizmeti, yetkili kuruluşlar tarafından kişilerin risk ve getiri tercihleri dikkate alınarak kişiye özel sunulmaktadır. Burada yer alan yorum ve tavsiyeler ise genel niteliktedir. Bu tavsiyeler mali durumunuz ile risk ve getiri tercihlerinize uygun olmayabilir. Bu nedenle, sadece burada yer alan bilgilere dayanarak yatırım kararı verilmesi beklentilerinize uygun sonuçlar doğurmayabilir.

